

Company: Esso Australia Pty Ltd.

Well: B-6

Field: Bream B

Rig: Crane / Prod4

Country: Australia

2 1/8" Phased Powerjet
Mwpt Perforation
7" HPI Plug record

Rig:Crane / Prod4

Field:Bream B

Location:Gippsland

Well:B-6

Company:Esso Australia Pty Ltd.

LOCATION

Gippsland

Basin

Bass Strait

Elev.:K.B.41.7 m

G.L.-77 m

D.F.41.7 m

Permanent Datum:M.S.L.

Log Measured From:D.F.

Drilling Measured From:D.F.

State:Victoria

Max. Well Deviation24 deg

Longitude148°06'15.37"E

Latitude038°35'40.34S

Logging Date	15-Aug-2007		
Run Number	1 thru 3		
Depth Driller	2053 m		
Schlumberger Depth	2053 m		
Bottom Log Interval	2053 m		
Top Log Interval	2000 m		
Casing Fluid Type	Production Fluids		
Salinity			
Density			
Fluid Level	691 m		
BIT/CASING/TUBING STRING			
Bit Size	8.500 in		
From			
To			
Casing/Tubing Size	7.000 in		
Weight	26 lbm/ft		
Grade	L-80		
From	21 m		
To	2187.91 m		
Maximum Recorded Temperatures	204 degF		
Logger On Bottom	15-Aug-2007	Time	9:30
Unit Number	889	Location	Prod4
Recorded By	G Wright.		
Witnessed By	B Robinson.		

Run 1			
PVT DATA			
Oil Density			
Water Salinity			
Gas Gravity			
Bo			
Bw			
1/Bg			
Bubble Point Pressure			
Bubble Point Temperature			
Solution GOR			
Maximum Deviation	24 deg		
CEMENTING DATA			
Primary/Squeeze	Primary		
Casing String No			
Lead Cement Type			
Volume			
Density			
Water Loss			
Additives			
Tail Cement Type			
Volume			
Density			
Water Loss			
Additives			
Expected Cement Top			
Logging Date			
Run Number			
Depth Driller			
Schlumberger Depth			
Bottom Log Interval			
Top Log Interval			
Casing Fluid Type			
Salinity			
Density			
Fluid Level			
BIT/CASING/TUBING STRING			
Bit Size			
From			
To			
Casing/Tubing Size			
Weight			
Grade			
From			
To			
Maximum Recorded Temperatures			
Logger On Bottom	Time		
Unit Number	Location		
Recorded By			
Witnessed By			

Run three the 7" HPI plug was set at 2051.5m MDKB.











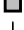








SBHP = 2561 psia,SBH1 = 204 degr.

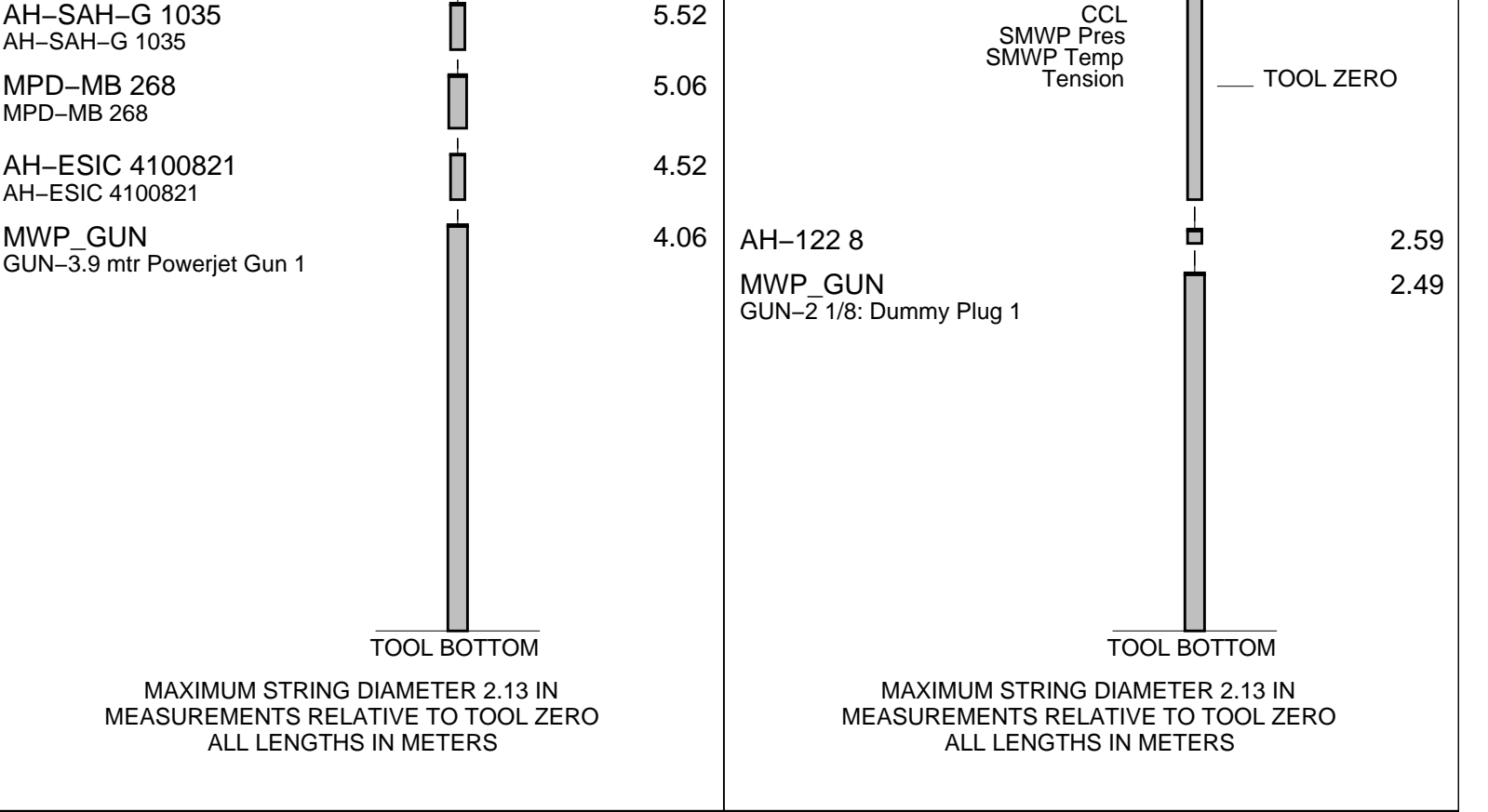
Crew : Jake Annear & Chris Shiells.

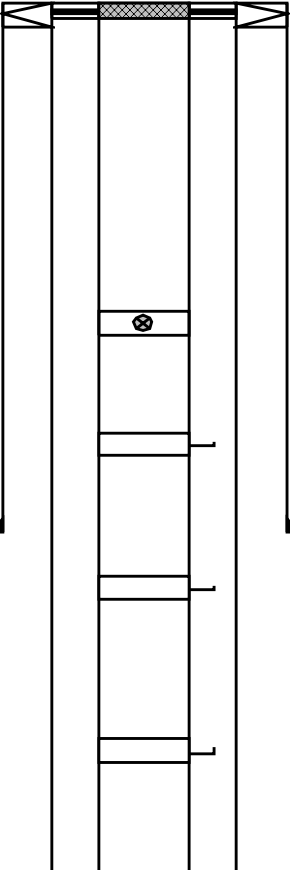
RUN 1			RUN 2		
SERVICE ORDER #:		AUSL074894952	SERVICE ORDER #:		
PROGRAM VERSION:		14C0-302	PROGRAM VERSION:		
FLUID LEVEL:		691 m	FLUID LEVEL:		
LOGGED INTERVAL	START	STOP	LOGGED INTERVAL	START	STOP

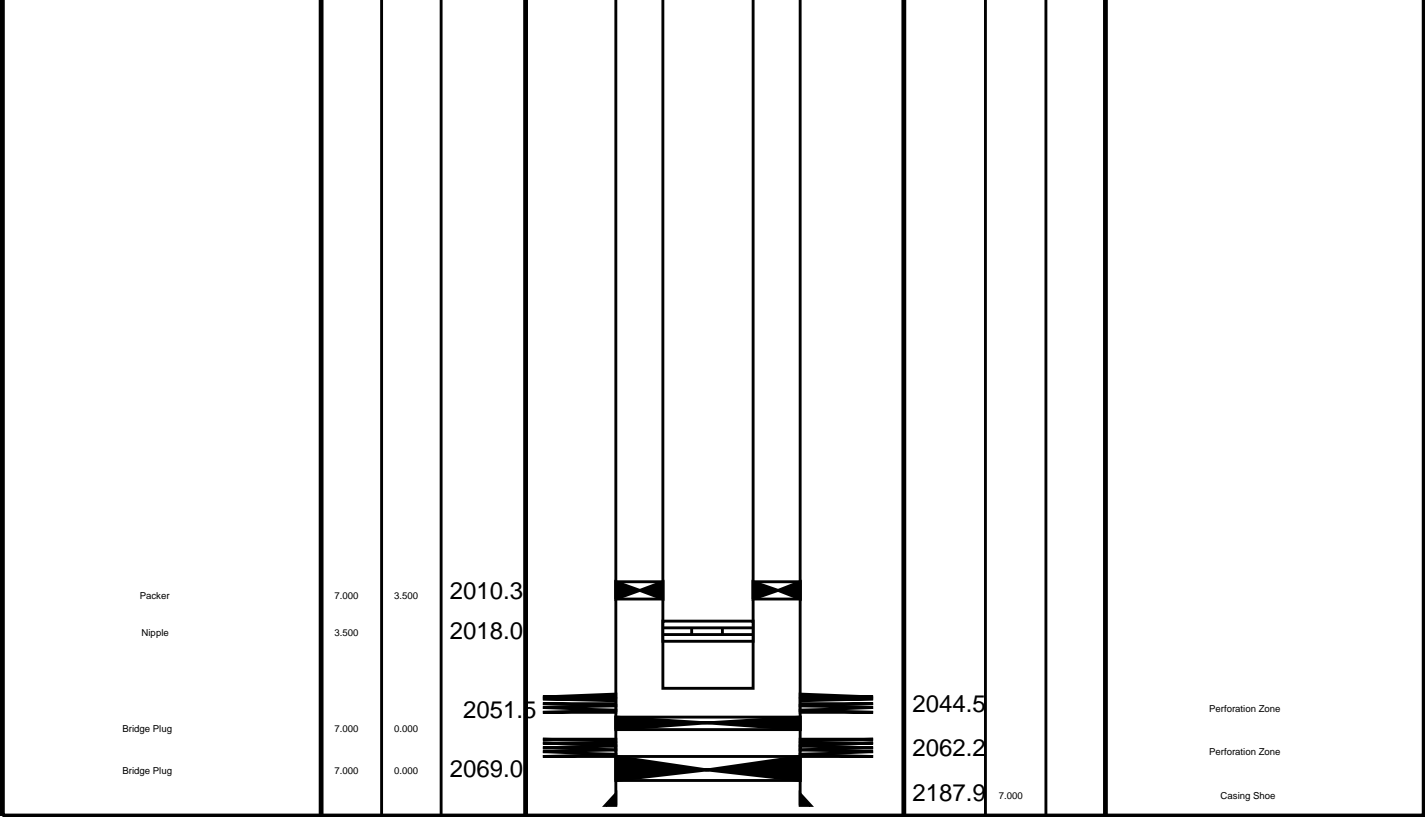
EQUIPMENT DESCRIPTION

RUN 1		RUN 2	
SURFACE EQUIPMENT		SURFACE EQUIPMENT	
MWPM-. 3000		MWPM-. 3000	

DOWNHOLE EQUIPMENT			DOWNHOLE EQUIPMENT		
AH-SWBS-B 731 AH-SWBS-B 731		13.25	AH-SWBS-B 731 AH-SWBS-B 731		9.66
AH-SWBS-B 761 AH-SWBS-B 761		12.56	AH-SWBS-B 761 AH-SWBS-B 761		8.98
AH-SWBS-B 762 AH-SWBS-B 762		11.88	AH-SWBS-B 762 AH-SWBS-B 762		8.29
AH-SWBS-B 763 AH-SWBS-B 763		11.19	AH-SWBS-B 763 AH-SWBS-B 763		7.61
MH-SWHS-A 726		10.51	AH-SWBS-B 763 AH-SWBS-B 763		6.92
AH-124 1001		10.18	MH-SWHS-A 726 MH-SWHS-A 726		6.59
MWGT-AA 19 MWPG-AA 19 MWGH-AA 19	 MWPG GR ____ 2.41	9.97	AH-124 1001		6.39
MWPT-CA 94 MWPH-AA 94 MWPS-AA 94	 CCL SMWP Pres SMWP Temp Tension ____ TOOL ZERO	9.00	MWGT-AA 19 MWPG-AA 19 MWGH-AA 19	 MWPG GR ____ 2.41	5.41
AH-Flex Joint 41 AH-Flex Joint 41		6.18	MWPT-CA 94 MWPH-AA 94 MWPS-AA 94		
AH-122 8		5.62			



Production String	(in)		(m)	Well Schematic	(m)	(in)		Casing String
	OD	ID	MD		MD	OD	ID	
Tubing Hanger Tubing	7.000	3.500	18.0 20.1		21.0 21.0	10.750 10.750	7.000	Casing String Liner Hanger
Shut-in Valve	3.500		457.0					
Gas Lift Mandrel	3.500		532.0					
Gas Lift Mandrel	3.500		790.0		671.2	10.750		Casing Shoe
Gas Lift Mandrel	3.500		1029.0					



Job Event Summary

MAXIS Field Log

Schlumberger Job Event Summary

Time	Elapsed Time	Depth (M)	File
Simulated Log	15-Aug-2007 8:36 000:03		PERFO_008LUP
Log Pass (down)	15-Aug-2007 9:27 000:09	1156.1 - 2039.9	PERFO_009LDP
Log Pass (down)	15-Aug-2007 9:38 000:13	1992.0 - 2040.0	PERFO_010LDP
Station Log	15-Aug-2007 9:46 000:06	2040.1 - 0.8	PERFO_011LTP
Log Pass (up)	15-Aug-2007 9:51 000:03	2040.0 - 1995.5	PERFO_012LUP
Log Pass (down)	15-Aug-2007 10:32 000:03	29.7 - 32.5	PERFO_014LDP
Log Pass (down)	15-Aug-2007 10:35 000:13	49.5 - 2054.2	PERFO_015LDP
Log Pass (up)	15-Aug-2007 10:48 000:04	2054.2 - 2009.4	PERFO_016LUP
Log Pass (up)	15-Aug-2007 11:01 000:04	44.8 - 1.5	PERFO_018LUP
Simulated Log	15-Aug-2007 11:25 000:01		PERFO_020LUP
Simulated Log	15-Aug-2007 11:27 000:02		PERFO_021LUP
Log Pass (down)	15-Aug-2007 13:12 000:20	1.1 - 2038.7	PERFO_023LDP
Log Pass (down)	15-Aug-2007 13:35 000:02	2020.5 - 2043.5	PERFO_024LDP
Log Pass (up)	15-Aug-2007 13:37 000:36	2043.5 - 2017.0	PERFO_025LUP
Log Pass (down)	15-Aug-2007 14:13 000:02	2016.3 - 2044.8	PERFO_026LDP

Log Pass (down)
Log Pass (up)
Log Pass (up)

15-Aug-2007 14:15 000:02 2010.5 - 2044.8 PERFO_028LUP
15-Aug-2007 14:15 000:02 2045.1 - 1997.7 PERFO_027LUP
15-Aug-2007 14:20 000:12 1770.6 - 1.8 PERFO_028LUP

Schlumberger

Plug Tagged @ 2051.5m MDKB

MAXIS Field Log

Output DLIS Files

DEFAULT PERFO_027LUP FN:24 PRODUCER 15-Aug-2007 14:15 2045.1 M 1997.7 M

OP System Version: 14C0-302

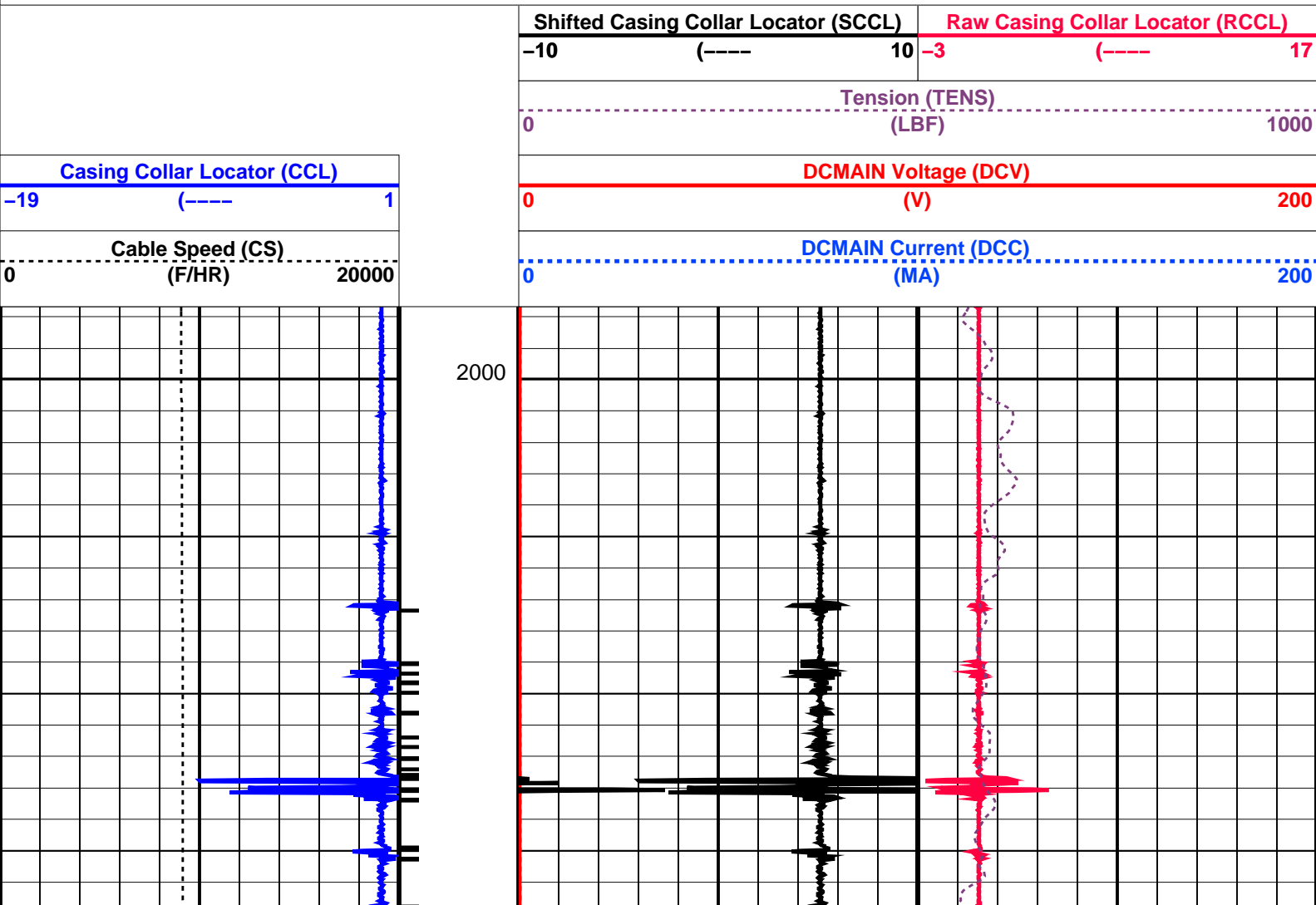
MCM

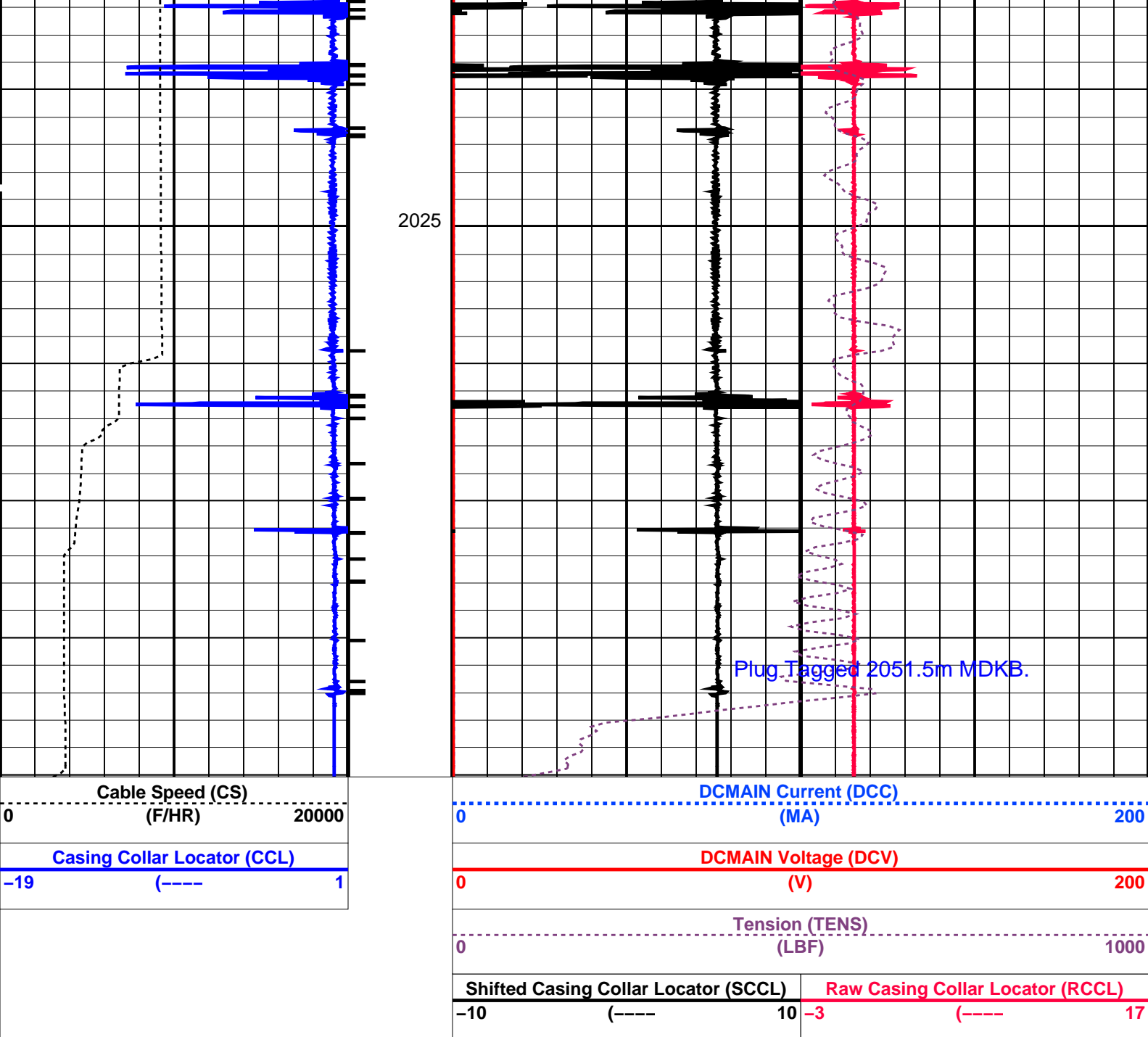
SHM_GUN 14C0-302 CCL-L 14C0-302

PIP SUMMARY

Casing Collars

Time Mark Every 60 S





PIP SUMMARY

Time Mark Every 60 S

Casing Collars

Parameters

DLIS Name	Description	Value
CCL-L	Casing Collar Locator	
CCLD	CCL reset delay	12 IN
CCLT	CCL Detection Level	0.3 V

Format: PERFO Vertical Scale: 1:200

Graphics File Created: 15-Aug-2007 14:15

OP System Version: 14C0-302

MCM

SHM_GUN 14C0-302 CCL-L 14C0-302

Output DLIS Files

DEFAULT PERFO_027LUP FN:24 PRODUCER 15-Aug-2007 14:15



7" HPI Plug
Set @ 2051.5m MDKB.

MAXIS Field Log

Input DLIS Files

DEFAULT Flip_PERFO_035LUP PRODUCER 15-Aug-2007 15:10 2043.5 M 2020.5 M

Output DLIS Files

DEFAULT PERFO_036PUP FN:31 PRODUCER 15-Aug-2007 15:11 2043.5 M 2021.0 M

OP System Version: 14C0-302
MCM

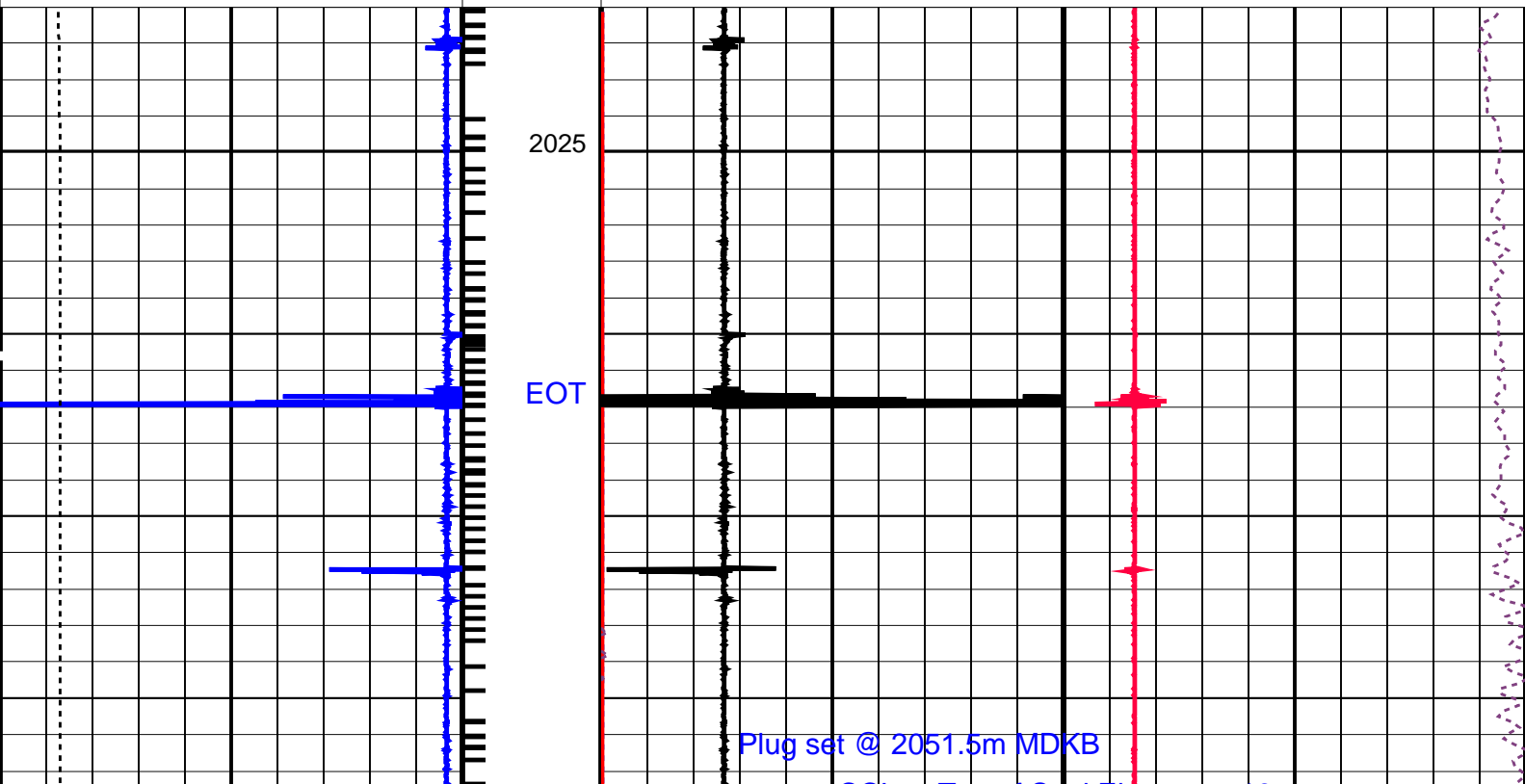
SHM_GUN 14C0-302 CCL-L 14C0-302

PIP SUMMARY

Casing Collars

Time Mark Every 60 S

--	--	--	--	--	--	--	--	--	--	--	--	--	--	--	--	--	--	--	--	--	--	--	--	--	--	--	--	--	--	--	--	--	--	--	--	--	--	--	--	--	--	--	--	--	--	--	--	--	--	--	--	--	--	--	--	--	--	--	--	--	--	--	--	--	--	--	--	--	--	--	--	--	--	--	--	--	--	--	--	--	--	--	--	--	--	--	--	--	--	--	--	--	--	--	--	--	--	--	--	--	--	--	--	--	--	--	--	--	--	--	--	--	--	--	--	--	--	--	--	--	--	--	--	--	--	--	--	--	--	--	--	--	--	--	--	--	--	--	--	--	--	--	--	--	--	--	--	--	--	--	--	--	--	--	--	--	--	--	--	--	--	--	--	--	--	--	--	--	--	--	--	--	--	--	--	--	--	--	--	--	--	--	--	--	--	--	--	--	--	--	--	--	--	--	--	--	--	--	--	--	--	--	--	--	--	--	--	--	--	--	--	--	--	--	--	--	--	--	--	--	--	--	--	--	--	--	--	--	--	--	--	--	--	--	--	--	--	--	--	--	--	--	--	--	--	--	--	--	--	--	--	--	--	--	--	--	--	--	--	--	--	--	--	--	--	--	--	--	--	--	--	--	--	--	--	--	--	--	--	--	--	--	--	--	--	--	--	--	--	--	--	--	--	--	--	--	--	--	--	--	--	--	--	--	--	--	--	--	--	--	--	--	--	--	--	--	--	--	--	--	--	--	--	--	--	--	--	--	--	--	--	--	--	--	--	--	--	--	--	--	--	--	--	--	--	--	--	--	--	--	--	--	--	--	--	--	--	--	--	--	--	--	--	--	--	--	--	--	--	--	--	--	--	--	--	--	--	--	--	--	--	--	--	--	--	--	--	--	--	--	--	--	--	--	--	--	--	--	--	--	--	--	--	--	--	--	--	--	--	--	--	--	--	--	--	--	--	--	--	--	--	--	--	--	--	--	--	--	--	--	--	--	--	--	--	--	--	--	--	--	--	--	--	--	--	--	--	--	--	--	--	--	--	--	--	--	--	--	--	--	--	--	--	--	--	--	--	--	--	--	--	--	--	--	--	--	--	--	--	--	--	--	--	--	--	--	--	--	--	--	--	--	--	--	--	--	--	--	--	--	--	--	--	--	--	--	--	--	--	--	--	--	--	--	--	--	--	--	--	--	--	--	--	--	--	--	--	--	--	--	--	--	--	--	--	--	--	--	--	--	--	--	--	--	--	--	--	--	--	--	--	--	--	--	--	--	--	--	--	--	--	--	--	--	--	--	--	--	--	--	--	--	--	--	--	--	--	--	--	--	--	--	--	--	--	--	--	--	--	--	--	--	--	--	--	--	--	--	--	--	--	--	--	--	--	--	--	--	--	--	--	--	--	--	--	--	--	--	--	--	--	--	--	--	--	--	--	--	--	--	--	--	--	--	--	--	--	--	--	--	--	--	--	--	--	--	--	--	--	--	--	--	--	--	--	--	--	--	--	--	--	--	--	--	--	--	--	--	--	--	--	--	--	--	--	--	--	--	--	--	--	--	--	--	--	--	--	--	--	--	--	--	--	--	--	--	--	--	--	--	--	--	--	--	--	--	--	--	--	--	--	--	--	--	--	--	--	--	--	--	--	--	--	--	--	--	--	--	--	--	--	--	--	--	--	--	--	--	--	--	--	--	--	--	--	--	--	--	--	--	--	--	--	--	--	--	--	--	--	--	--	--	--	--	--	--	--	--	--	--	--	--	--	--	--	--	--	--	--	--	--	--	--	--	--	--	--	--	--	--	--	--	--	--	--	--	--	--	--	--	--	--	--	--	--	--	--	--	--	--	--	--	--	--	--	--	--	--	--	--	--	--	--	--	--	--	--	--	--	--	--	--	--	--	--	--	--	--	--	--	--	--	--	--	--	--	--	--	--	--	--	--	--	--	--	--	--	--	--	--	--	--	--	--	--	--	--	--	--	--	--	--	--	--	--	--	--	--	--	--	--	--	--	--	--	--	--	--	--	--	--	--	--	--	--	--	--	--	--	--	--	--	--	--	--	--	--	--	--	--	--	--	--	--	--	--	--	--	--	--	--	--	--	--	--	--	--	--	--	--	--	--	--	--	--	--	--	--	--	--	--	--	--	--	--	--	--	--	--	--	--	--	--	--	--	--	--	--	--	--	--	--	--	--	--	--	--	--	--	--	--	--	--	--	--	--	--	--	--	--	--	--	--	--	--	--	--	--	--	--	--	--	--	--	--	--	--	--	--	--	--	--	--	--	--	--	--	--	--	--	--	--	--	--	--	--	--	--	--	--	--	--	--	--	--	--	--	--	--	--	--	--	--	--	--	--	--	--	--	--	--	--	--	--	--	--	--	--	--	--	--	--	--	--	--	--	--	--	--	--	--	--	--	--	--	--	--	--	--	--	--	--	--	--	--	--	--	--	--	--	--	--	--	--	--	--	--	--	--	--	--	--	--	--	--	--	--	--	--	--	--	--	--	--	--	--	--	--	--	--	--	--	--	--	--	--	--	--	--	--	--	--	--	--	--	--	--	--	--	--	--	--	--	--	--	--	--	--	--	--	--	--	--	--	--	--	--	--	--	--	--	--	--	--	--	--	--	--	--	--	--	--	--	--	--	--	--	--	--	--	--	--	--	--	--	--	--	--	--	--	--	--	--	--	--	--	--	--	--	--	--	--	--	--	--	--	--	--	--	--	--	--	--	--	--	--	--	--	--	--	--	--	--	--	--	--	--	--	--	--	--	--	--	--	--	--	--	--	--	--	--	--	--	--	--	--	--	--	--	--	--	--	--	--	--	--	--	--	--	--	--	--	--	--	--	--	--	--	--	--	--	--	--	--	--	--	--	--	--	--	--	--	--	--	--	--	--	--	--	--	--	--	--	--	--	--	--	--	--	--	--	--	--	--	--	--	--	--	--	--	--	--	--	--	--	--	--	--	--	--	--	--	--	--	--	--	--	--	--	--	--	--	--	--	--	--	--	--	--	--	--	--	--	--	--	--	--	--	--	--	--	--	--	--	--	--	--	--	--	--	--	--	--	--	--	--	--	--	--	--	--	--	--



Cable Speed (CS) (F/HR)		DCMAIN Current (DCC) (MA)	
020000		0200	
Casing Collar Locator (CCL)		DCMAIN Voltage (DCV) (V)	
-19-----1		0200	
		Tension (TENS) (LBF)	
		01000	
Shifted Casing Collar Locator (SCCL)		Raw Casing Collar Locator (RCCL)	
-10-----10		-3-----17	

PIP SUMMARY	
Casing Collars	
Time Mark Every 60 S	

Parameters			
DLIS Name	Description	Value	
CCLD	CCL-L: Casing Collar Locator	12	IN
CCLT	CCL reset delay	0.3	V
	CCL Detection Level		
	System and Miscellaneous		
DO	Depth Offset for Playback	0.0	M
PP	Playback Processing	NORMAL	

Format: PERFO	Vertical Scale: 1:200	Graphics File Created: 15-Aug-2007 15:11
---------------	-----------------------	--

OP System Version: 14C0-302			
MCM			
SHM_GUN	14C0-302	CCL-L	14C0-302

Input DLIS Files					
DEFAULT	Flip_PERFO_035LUP	PRODUCER	15-Aug-2007 15:10	2043.5 M	2020.5 M

Output DLIS Files					
DEFAULT	PERFO_036PUP	FN:31	PRODUCER	15-Aug-2007 15:11	

Schlumberger		7" HPI Dummy Plug HUD 2053m MDKB.
		MAXIS Field Log

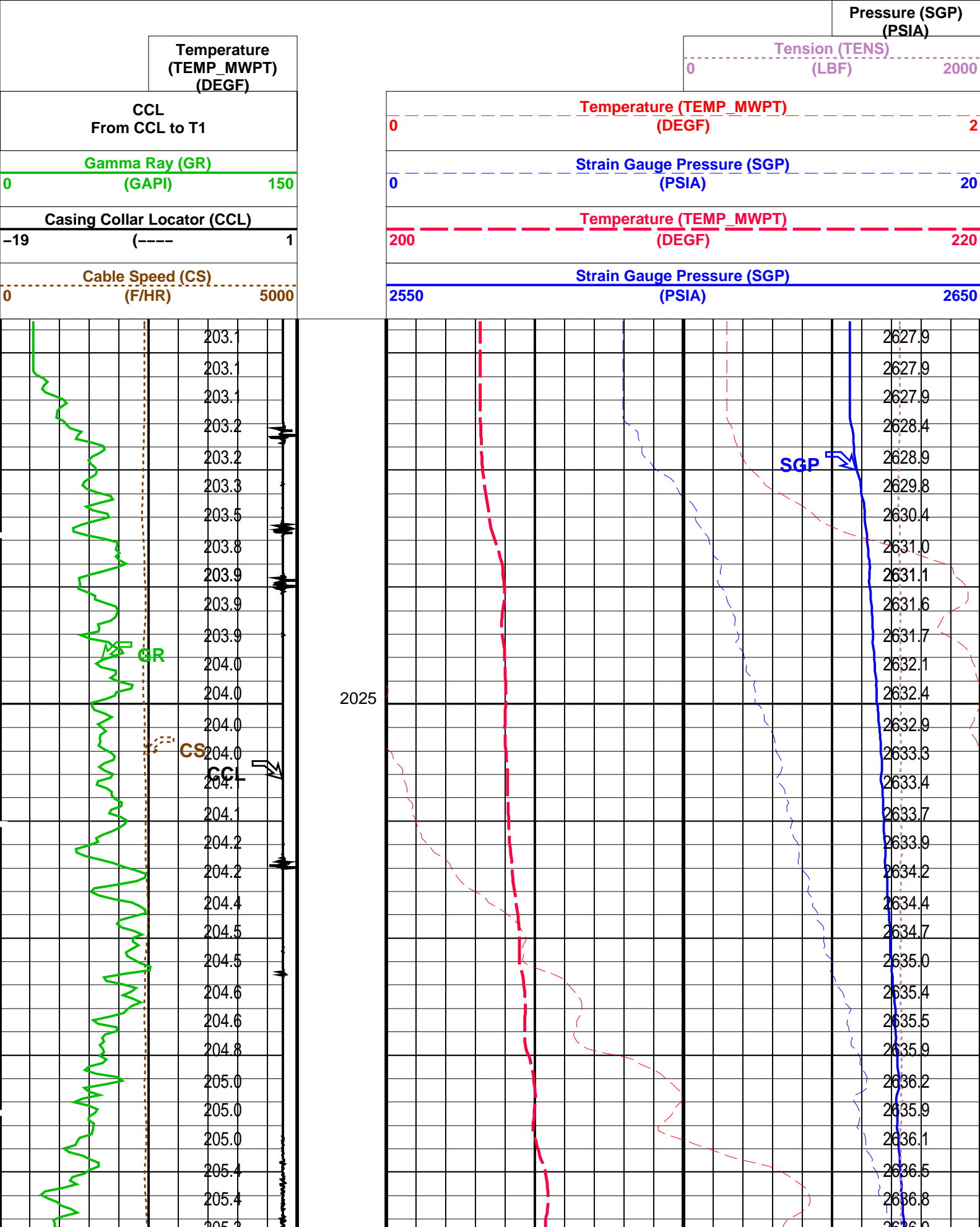
Company: Esso Australia Pty Ltd.	Well: B-6
----------------------------------	-----------

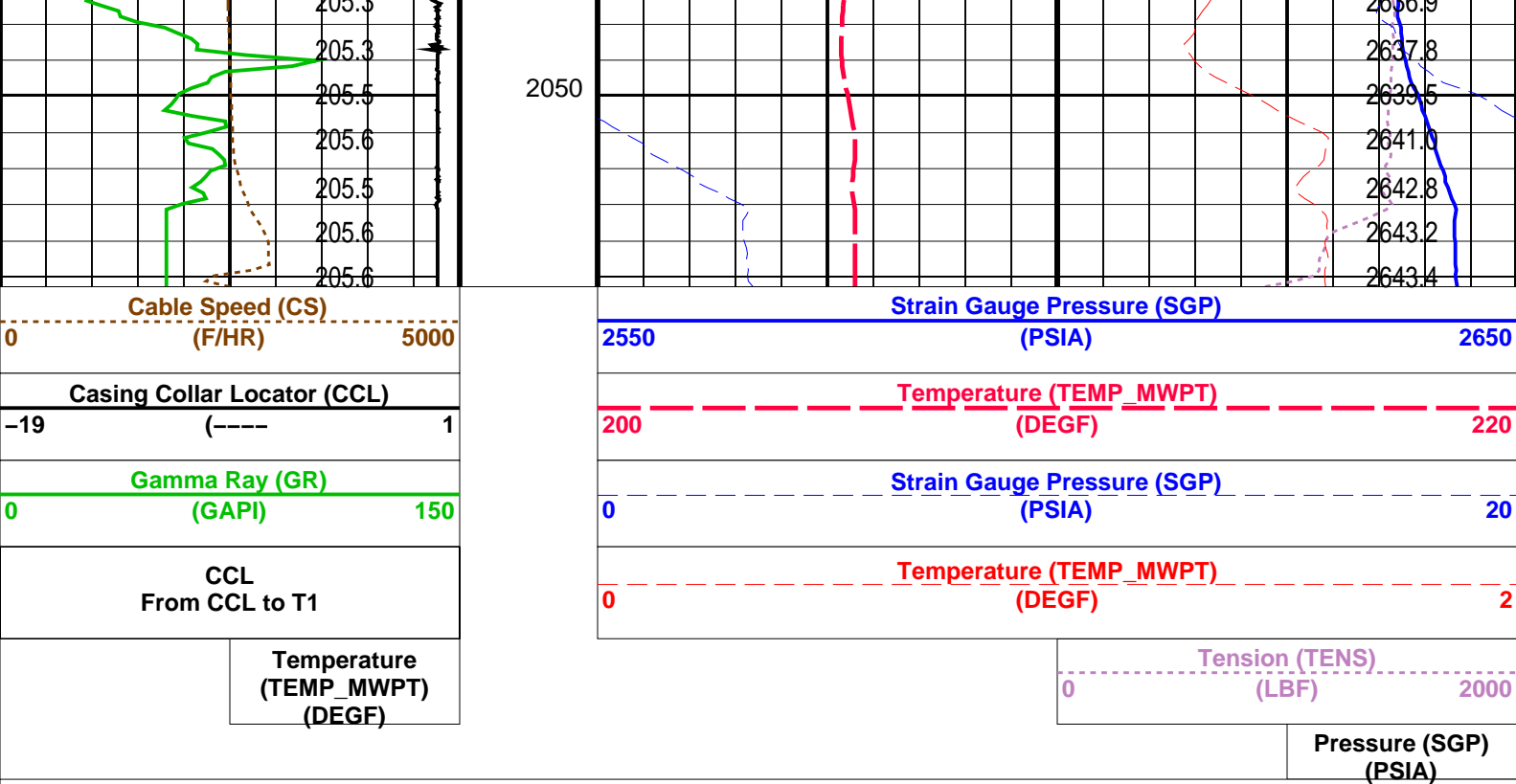
Input DLIS Files					
DEFAULT	PERFO_016LUP	FN:13	PRODUCER	15-Aug-2007 10:48	2054.2 M 2009.4 M
Output DLIS Files					
DEFAULT	PERFO_017PUP	FN:14	PRODUCER	15-Aug-2007 10:54	2055.3 M 2008.5 M

OP System Version: 14C0-302			
MCM			
MWB_GUN	14C0-302	MWB_GA	14C0-302

PIP SUMMARY

Time Mark Every 60 S





PIP SUMMARY

Time Mark Every 60 S

Parameters		
DLIS Name	Description	Value
MWPT-CA: MEASUREMENT WHILE PERFORATING TOOL		
DEVI_FL_CORR	Deviation Angle for Flow Line Correction	0 DEG
FLD	Flow Line Density	1 G/C3
MWPT_NULL_SOURCE	MWPT NULL Temperature Source	TEMS
MWPT_NULL_TEMP	MWPT NULL Temperature	0.0 DEGC
System and Miscellaneous		
DO	Depth Offset for Playback	1.0 M
PP	Playback Processing	NORMAL

Format: MWP Vertical Scale: 1:200 Graphics File Created: 15-Aug-2007 10:54

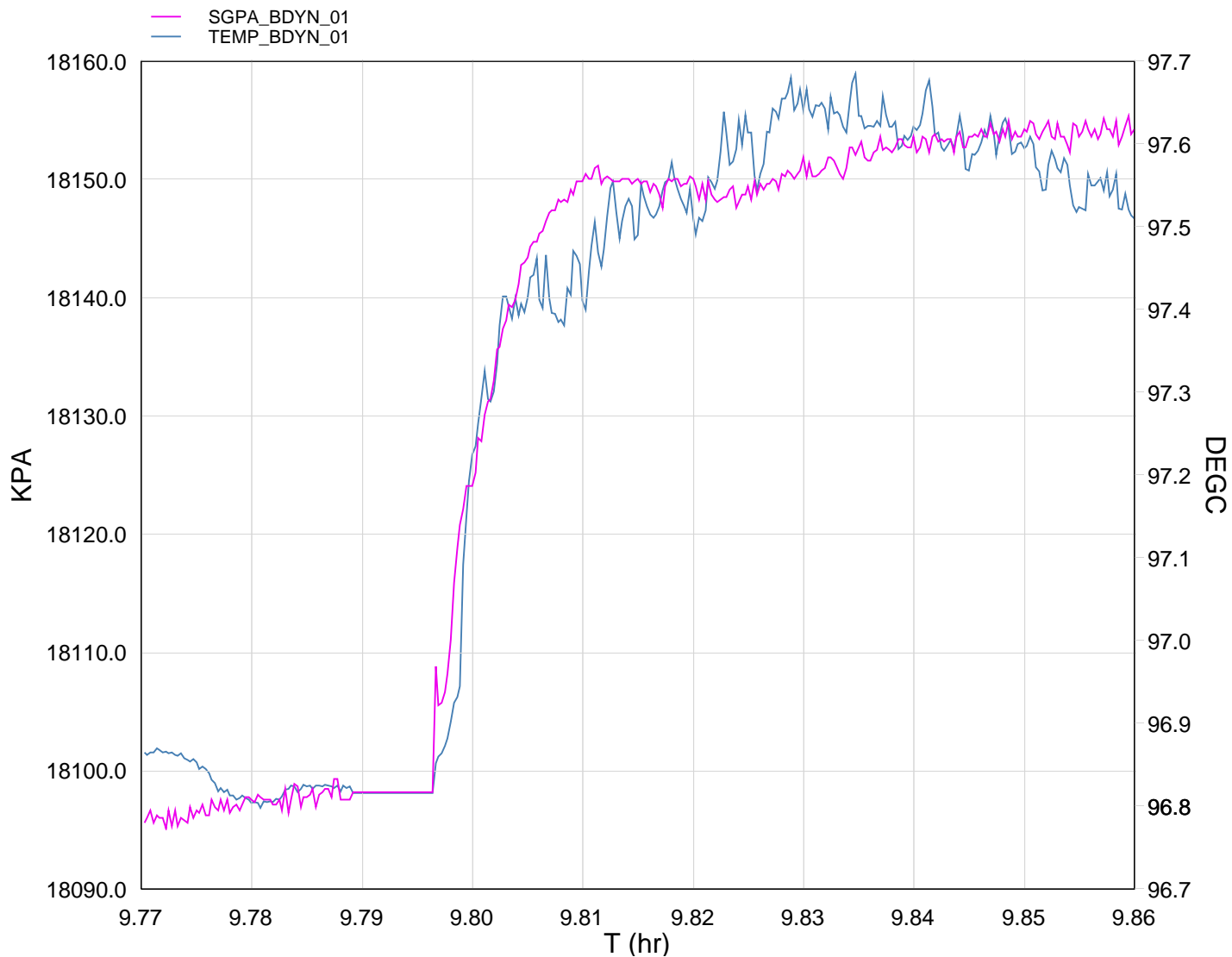
OP System Version: 14C0-302			
MCM			
MWP_GUN	14C0-302	MWPT-CA	14C0-302
MWGT-AA	14C0-302		

Input DLIS Files					
DEFAULT	PERFO_016LUP	FN:13	PRODUCER	15-Aug-2007 10:48	2054.2 M 2009.4 M
Output DLIS Files					
DEFAULT	PERFO_017PUP	FN:14	PRODUCER	15-Aug-2007 10:54	

GUN # 1

2044.5m to 2048.4m MDKB

MAXIS Field Log



TIME	DEGF	PSIA
1470.0	207.54	2633.176
1440.0	207.63	2633.038
1410.0	207.67	2632.910
1380.0	207.82	2632.815
1350.0	207.62	2632.359
1320.0	207.61	2632.413
1290.0	207.43	2632.412
1260.0	207.18	2629.534
1230.0	206.27	2624.924
1200.0	206.28	2624.732
1170.0	206.31	2624.656
1140.0	206.32	2624.290

Input DLIS Files

Output DLIS Files

DEFAULT PERFO_032PUP FN:28 PRODUCER 15-Aug-2007 14:48 2040.0 M 1992.5 M

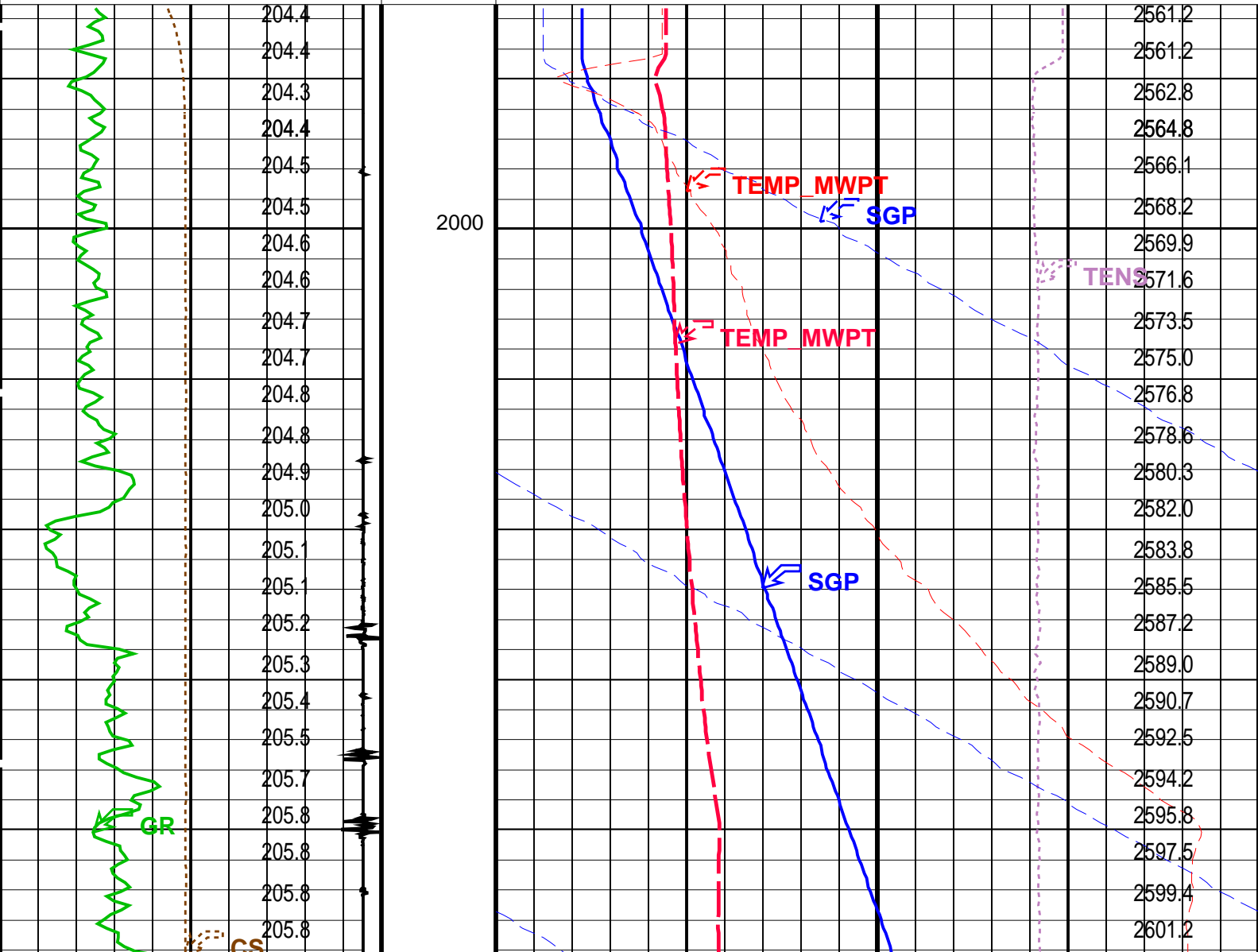
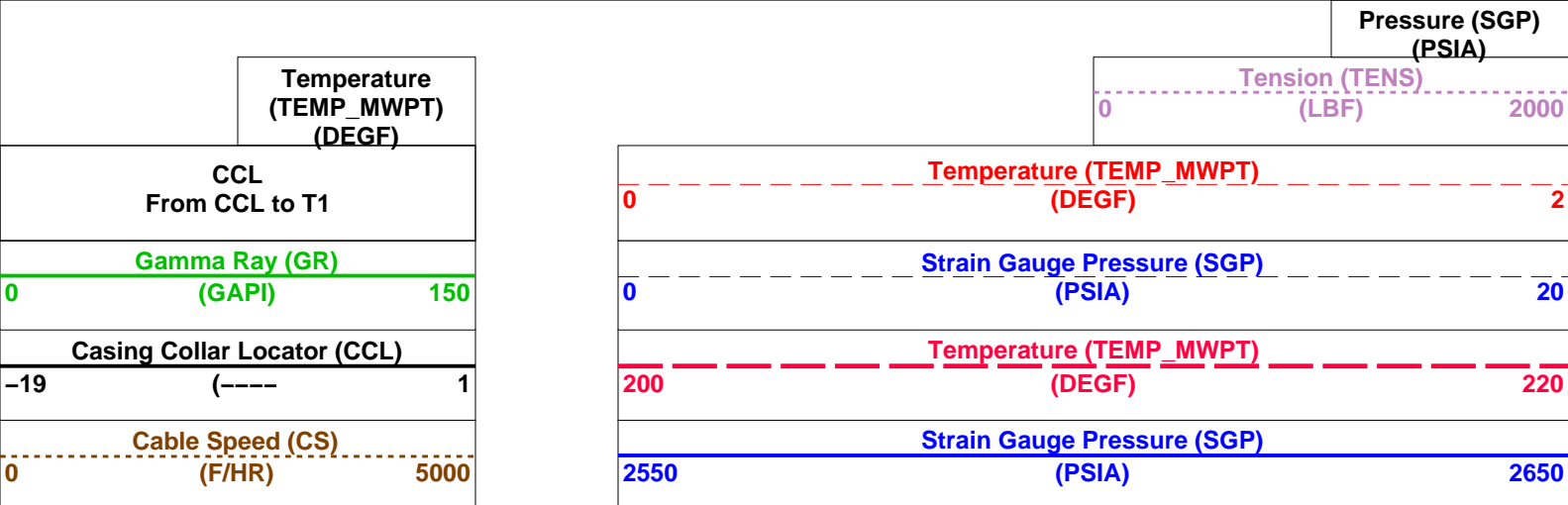
OP System Version: 14C0-302

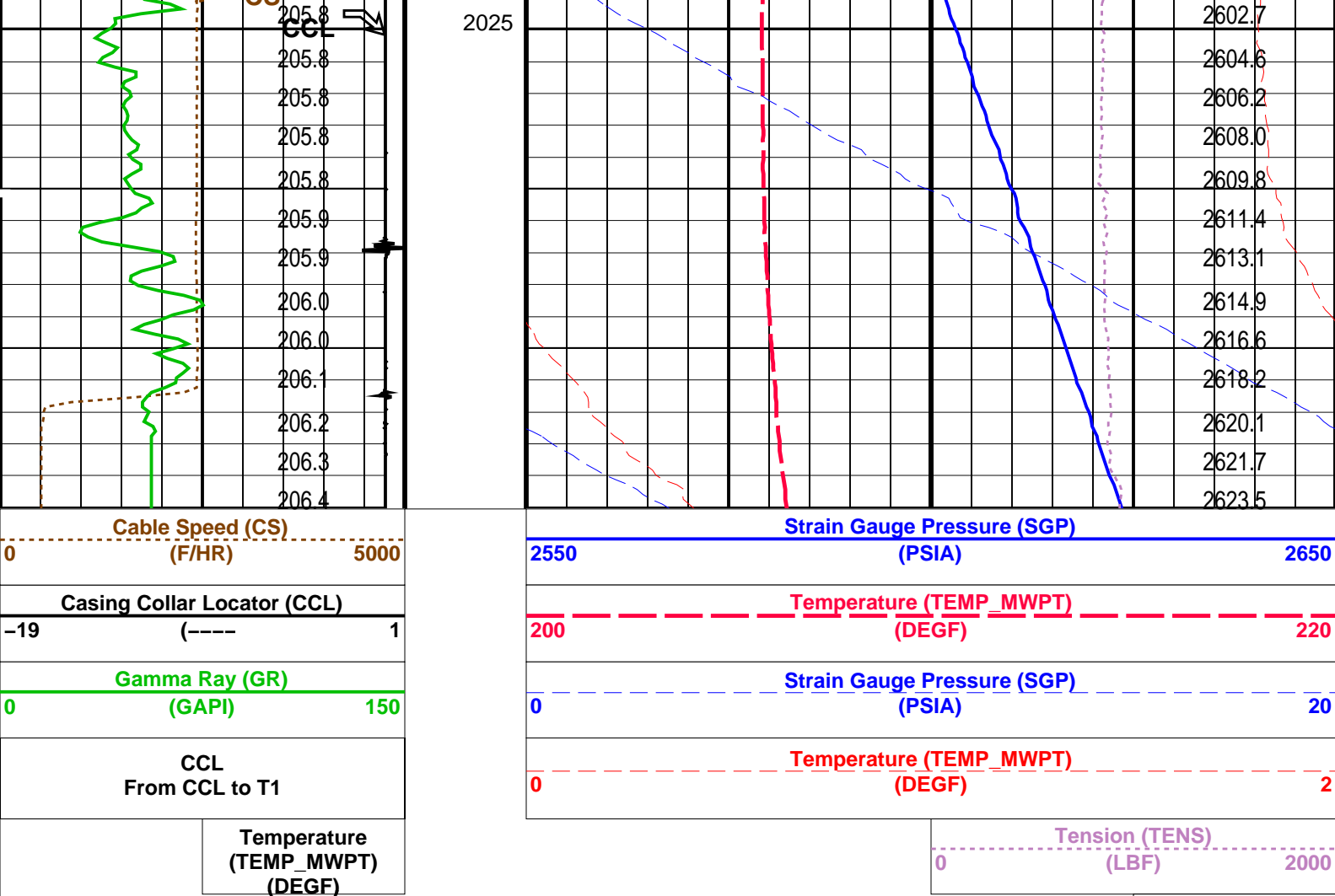
MCM

MWP_GUN 14C0-302 MWPT-CA 14C0-302
MWGT-AA 14C0-302

PIP SUMMARY

Time Mark Every 60 S





PIP SUMMARY

Time Mark Every 60 S

Parameters

DLIS Name	Description	Value
MWPT-CA: MEASUREMENT WHILE PERFORATING TOOL		
DEVI_FL_CORR	Deviation Angle for Flow Line Correction	0 DEG
FLD	Flow Line Density	1 G/C3
MWPT_NULL_SOURCE	MWPT NULL Temperature Source	TEMS
MWPT_NULL_TEMP	MWPT NULL Temperature	0.0 DEGC
System and Miscellaneous		
DO	Depth Offset for Playback	0.0 M
PP	Playback Processing	NORMAL

Format: MWP Vertical Scale: 1:200 Graphics File Created: 15-Aug-2007 14:48

OP System Version: 14C0-302

MCM

MWP_GUN 14C0-302 MWPT-CA 14C0-302
MWGT-AA 14C0-302

Input DLIS Files

DEFAULT FLIP_PERFO_031L PRODUCER 15-Aug-2007 14:47 2040.0 M 1992.0 M

Output DLIS Files

DEFAULT PERFO_032PUP FN:28 PRODUCER 15-Aug-2007 14:48

Company: Esso Australia Pty Ltd.

Schlumberger

Well: **B-6**
Field: **Bream B**
Rig: **Crane / Prod4**
Country: **Australia**

2 1/8" Phased Powerjet
Mwpt Perforation
7" HPI Plug record