



PETROPHYSICS REPORT

DUNBAR 1 DW1

PPL 1

OTWAY BASIN

VICTORIA

Author:
J A Donley

Origin Energy Resources Limited
1 King William St
ADELAIDE SA 5000

April 2001

TABLE OF CONTENTS

1.0	INTRODUCTION.....	3
2.0	TVD.....	3
3.0	LOG SHIFTING	4
4.0	ENVIRONMENTAL CORRECTIONS	5
5.0	NORMALISATION.....	5
6.0	Vsh (Volume of Shale).....	6
7.0	POROSITY	7
7.1	Density Porosity	7
7.2	Neutron Porosity	8
7.3	Density – Neutron Porosity	9
8.0	WATER SATURATION	10
8.1	Rw	10
8.2	Saturation Exponent “n”.....	10
8.3	Sw100.....	11
8.4	Archie Sw	12
9.0	PERMEABILITY.....	13
10.0	SUMMARY	14
10.1	C Sand	14
10.2	A Sand	14
11.0	REFERENCES.....	15

TABLE OF FIGURES

Figure1	– Dunbar 1 DW1 Well Path.....	3
Figure 2	– Depth Shift.....	4
Figure 3	– GR vs RHOB Normalisation Crossplot.....	5
Figure 4	– Composite GR Histogram.....	6
Figure 5	– Vsh Clavier	7
Figure 6	– Crossplot to calibrate NPsc to Density Porosity.....	8
Figure 7	– NPHI Calibration	9
Figure 8	– Pickett Plot Dunbar 1 DW1 Waarre B Sand.....	10
Figure 9	– Sw100 Plot.....	11
Figure 10	– Archie Sw	12
Figure 11	- Permeability.....	13

1.0 INTRODUCTION

Dunbar 1 DW1 was spudded at 16:00 hrs on the 19th of March, 2001. Reeves were contracted to run Wireline Logs from TD to the Kick-Off point below the casing shoe. Table 1 gives a summary of the logging program.

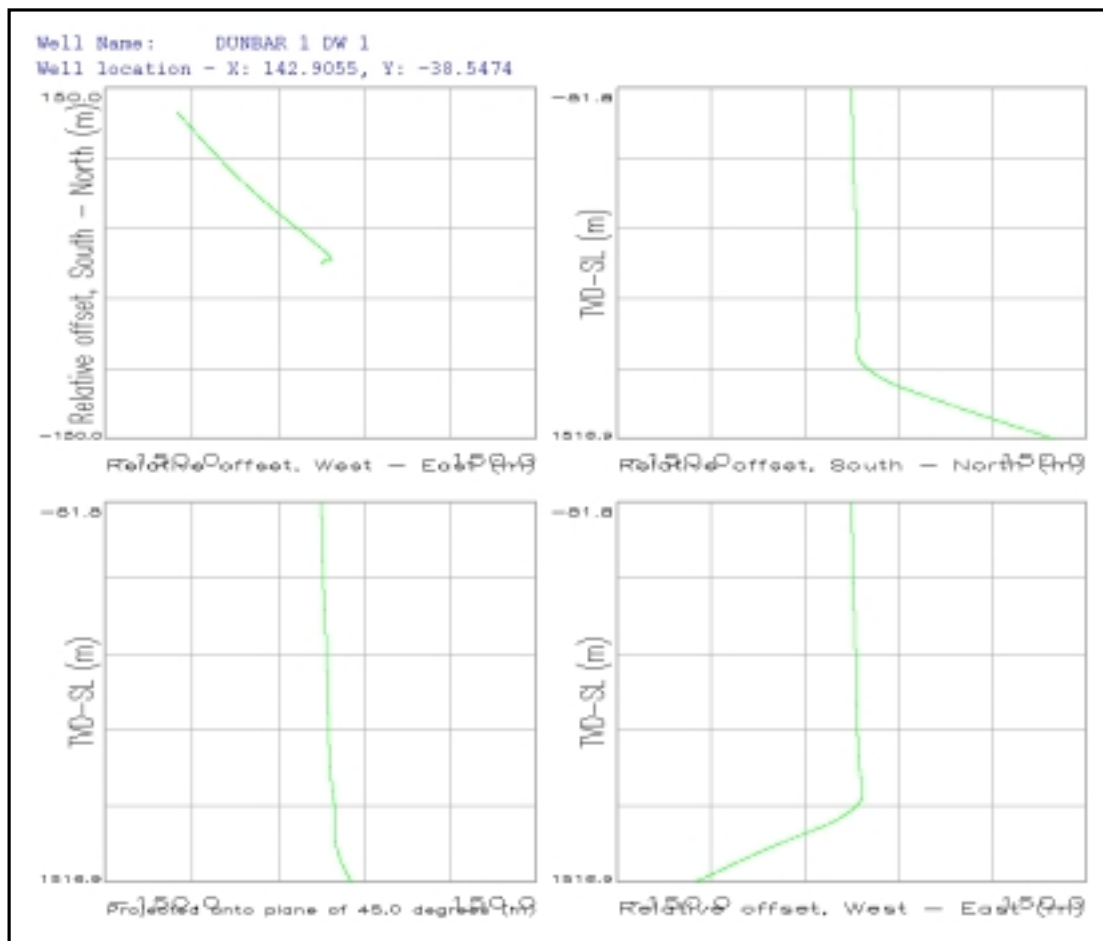
TABLE 1 - DUNBAR 1 DW1 WIRELINE LOGGING									
LOG	Base	Top	BHT	Circ	Rm degC	Rmf degC	Rmc degC		
DLL-SLL-MLL-SP-GR-CAL	1633	1210.6							
PDS-CNS-GR	1633	1210.6	64	9.4	0.222 16.8	0.212 16.4	0.441 18.1		

This petrophysical analysis was performed using Terrastation software.

2.0 TVD

Sperry-sun provided deviation and azimuth data during the drilling of the sidetrack. The well path is plotted in Figure 1.

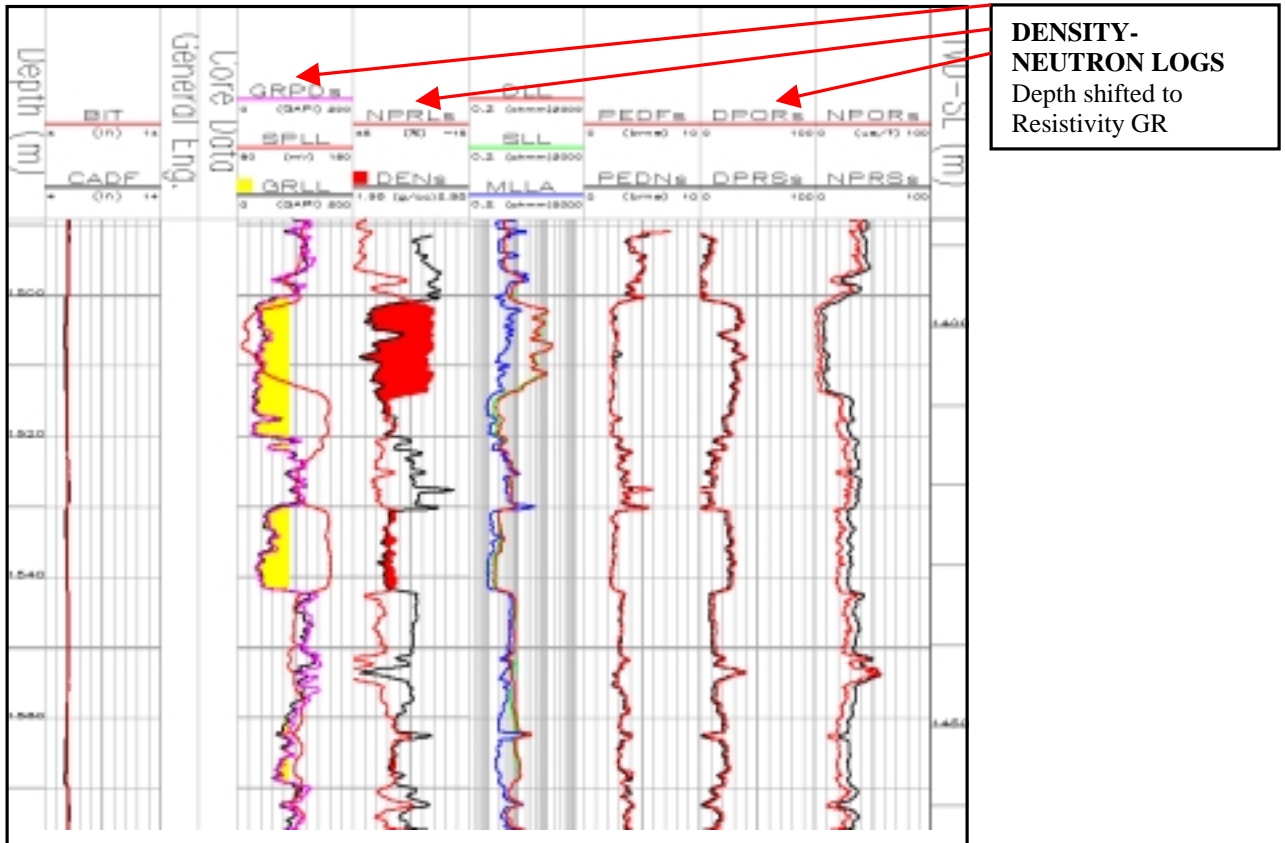
Figure1 - Dunbar 1 DW1 Well Path



3.0 LOG SHIFTING

A small depth discrepancy was noted between the Resistivity and Neutron-Density Logging runs. The PDS-CNS logs were depth matched to the Resistivity GR.

Figure 2 - Depth Shift



4.0 ENVIRONMENTAL CORRECTIONS

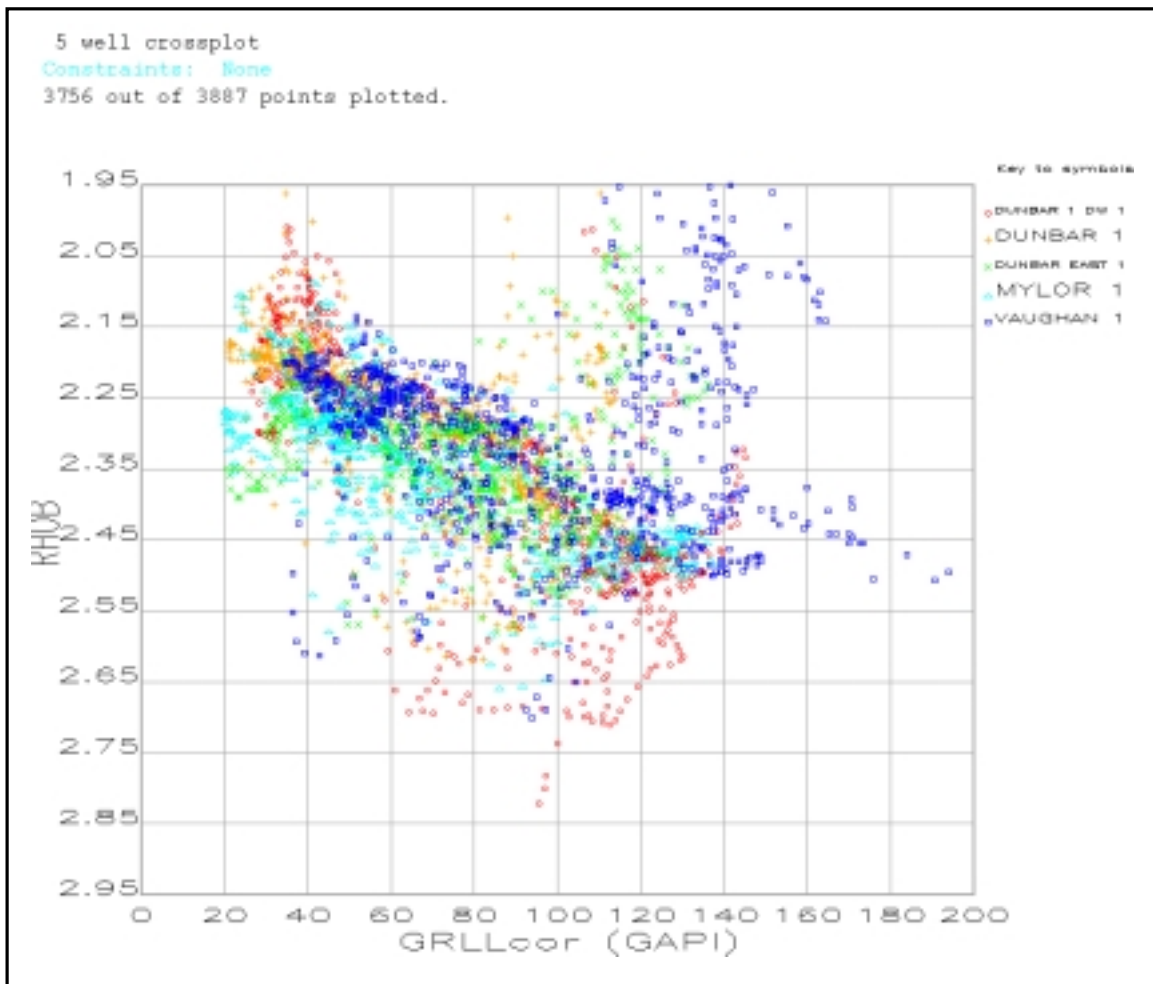
Environmental corrections for the GRLL were done using the Reeves GR correction algorithm within Terrastation. The Neutron Log (NPRL) was corrected for SDST Matrix using the Terrastation Reeves algorithm. Environmental corrections were performed on the DLL-SLL and MLL and DI, Rt and Rxo derived using the Tornado plot.

5.0 NORMALISATION

Logging tools from Dunbar-1 DW1, Dunbar-1, Dunbar East-1, Mylor-1 and Vaughan-1 were crossplotted over the Waarre Formation interval to investigate the presence of anomalous logs. Three crossplots were made, **GR vs RHOB**, **GR vs NPHI** and **ROB vs DLL**. No major shifts were noted and evaluation proceeded without Normalisation

Figure 2 shows a normalisation crossplot of GR vs Density.

Figure 3 - GR vs RHOB Normalisation Crossplot



6.0 Vsh (Volume of Shale)

A composite GR Histogram was plotted for the Waarre Formation interval using the wells Dunbar-1 DW1, Dunbar-1, Dunbar East-1, Mylor-1 and Vaughan-1. GR cutoffs of 30 and 130 gapi were calculated using the 5% and 95% values for the Histogram. Vsh was derived from Clavier Equation.

Figure 4 - Composite GR Histogram

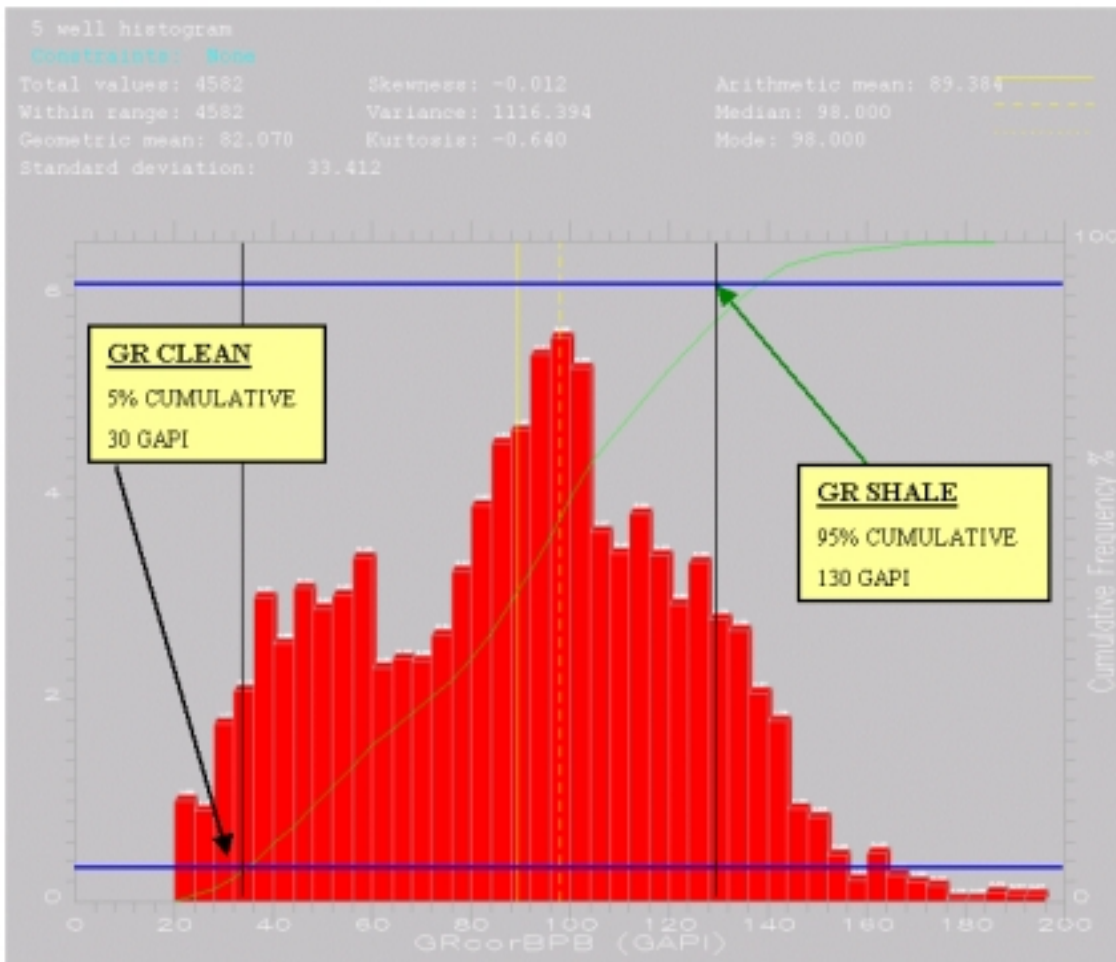
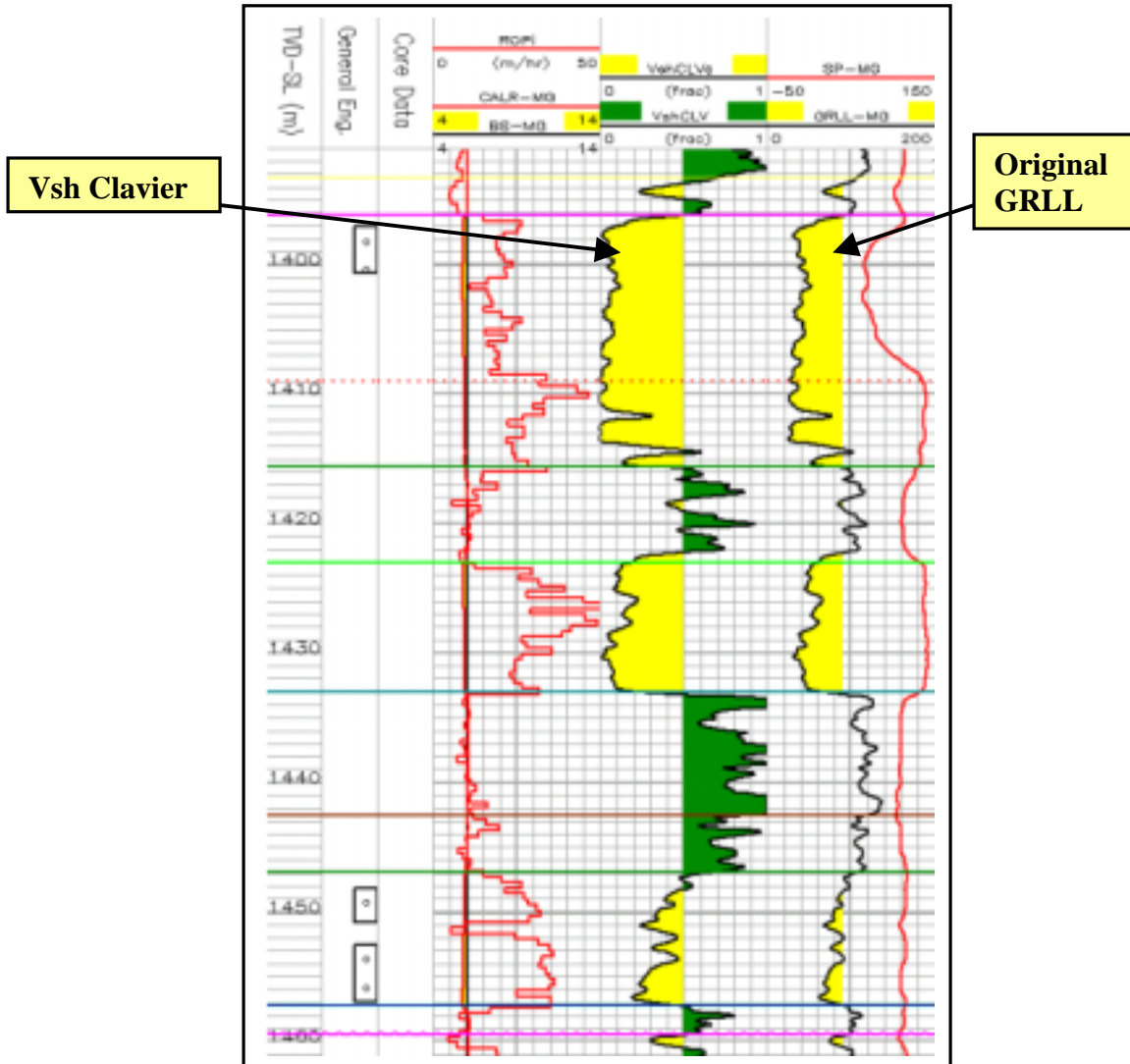


Figure 5 - Vsh Clavier



7.0 POROSITY

7.1 Density Porosity

Density Porosity was derived using a Fluid Density for the gas zone of 0.49 g/cc. This RHO_f was derived from a Core Porosity vs RHO_B crossplot performed at Mylor 1 (Donley, 1999). Grain Density analysis was performed on Waarre Formation core taken from North Paaratte 2, Mylor-1, Skull Creek West-1, Braeside-1 and Wallaby Creek-2. An average grain density of 2.67 g/cc was calculated from these analyses and was used in the density porosity calculation.

7.2 Neutron Porosity

Neutron Porosity (SDST Matrix) was shale corrected using the equation;

$$\text{NPSC} = \text{NPHI} - V_{\text{sh}} (\text{NPHI}_{\text{shale}} - \text{DENPOR}_{\text{shale}})$$

$$\text{NPSC}_{\text{DUNBAR1DW1}} = \text{NPHI} - V_{\text{sh}} (0.45 - 0.044)$$

Values of NPHI shale and RHOB shale were derived from crossplots of Vsh vs NPHI_{sd} and Vsh vs RHOB respectively.

Shale corrected NPHI was calibrated to Density Porosity using the RMA equation derived from crossplotting Density Porosity and Shale corrected NPHI.

Figure 6 - Crossplot to calibrate NPsc to Density Porosity

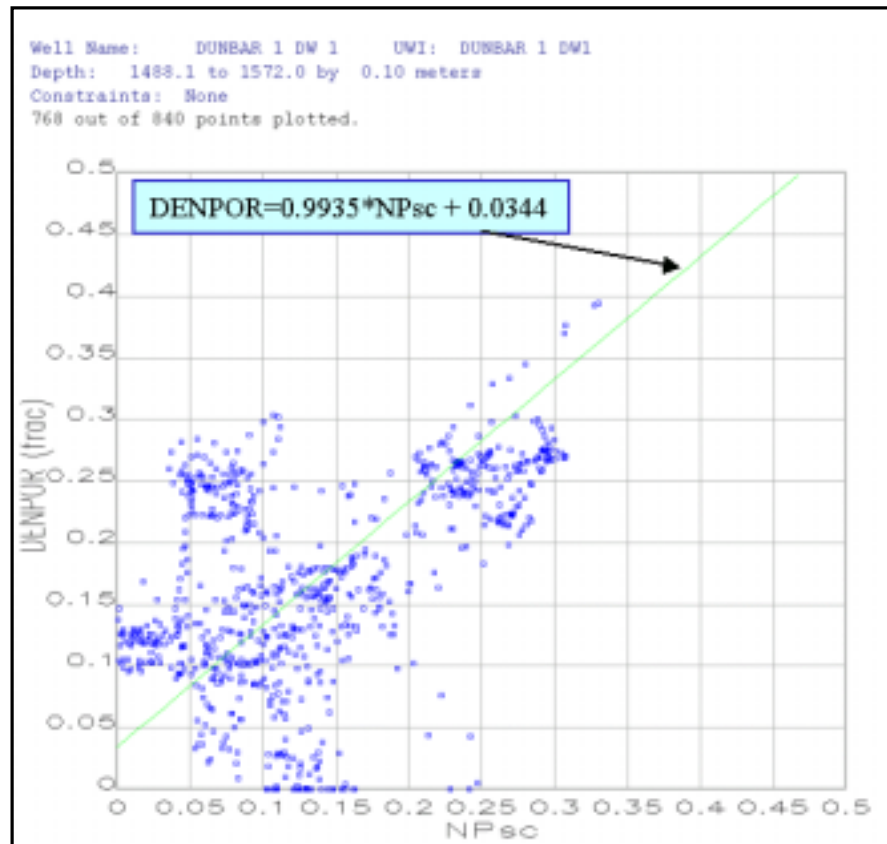
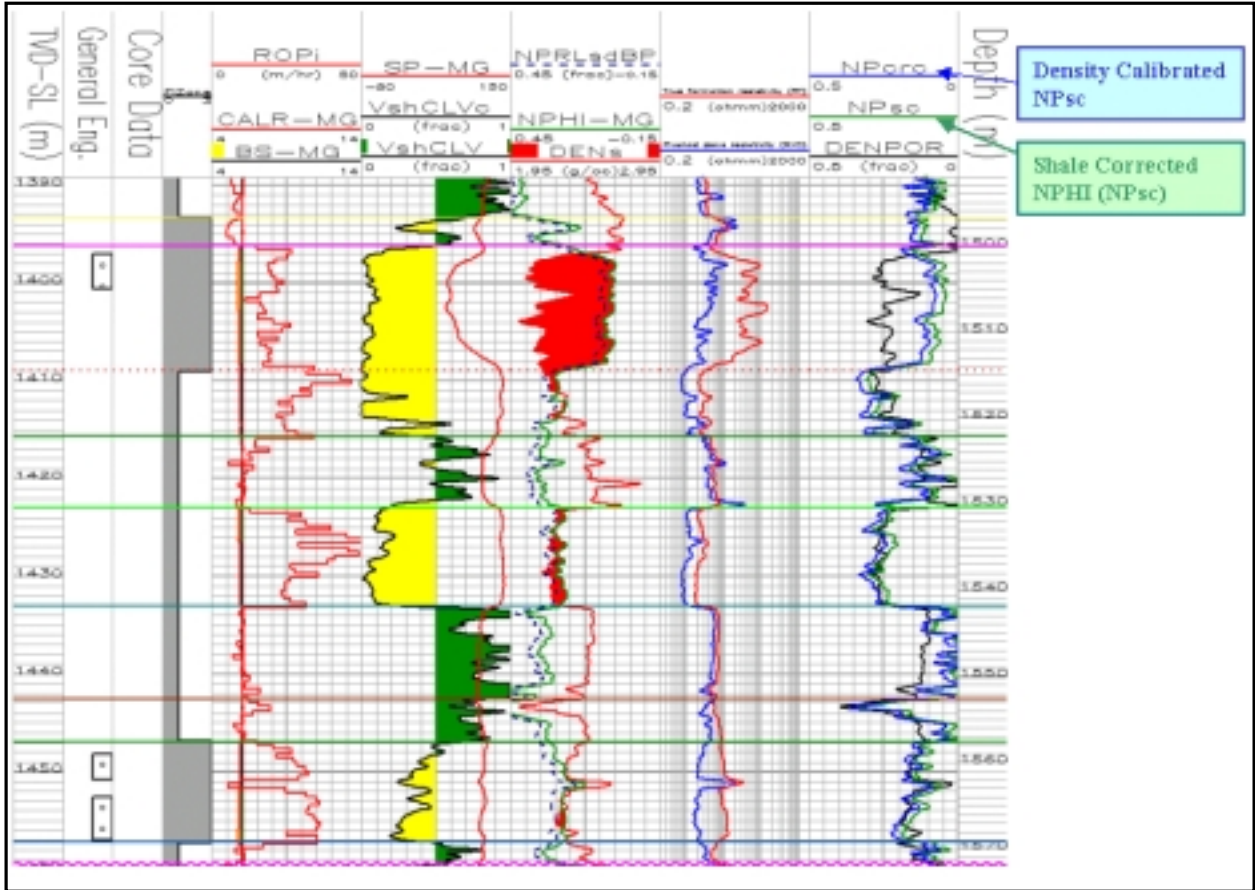


Figure 7 - NPHI Calibration



7.3 Density - Neutron Porosity

Density-Neutron Porosity was calculated using Equation 1;

$$\Phi_{DN} = \sqrt{\frac{\Phi_D^2 + \Phi_N^2}{2}} \quad \text{Equation 1}$$

Where ;

- Φ_{DN} = Density-Neutron Porosity
- Φ_D = Density Porosity
- Φ_N = Shale Corrected, Density calibrated Neutron Porosity

Density-Neutron Porosity was calibrated to overburden core porosity using core from Langley-1. Overburden core porosity at Langley-1 was crossplotted against Density-Neutron Porosity for the gas and water zones. Equations 2 & 3 are the regression derived equations used to calibrate Density-Neutron Porosity.

$$\Phi DN_{GASZONE} = 1.227578 \times \Phi DN$$

Equation 2

$$\Phi DN_{WATERZONE} = 0.887349 \times \Phi DN$$

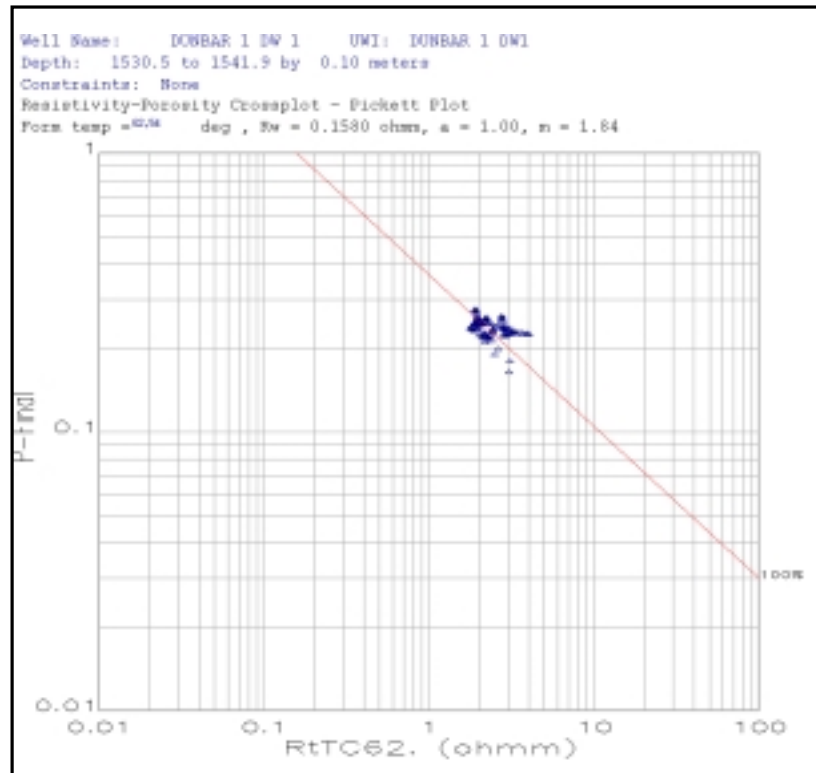
Equation 3

8.0 WATER SATURATION

8.1 **R_w**

R_w was derived from a Pickett Plot run over the water saturated Waarre B Sand interval. R_t was corrected to a formation temperature of 62.54 degC prior to plotting. An R_w of 0.158 @ 62.5degC (0.286 @25degC) and an m of 1.84 was derived using this method

Figure 8 - Pickett Plot Dunbar 1 DW1 Waarre B Sand



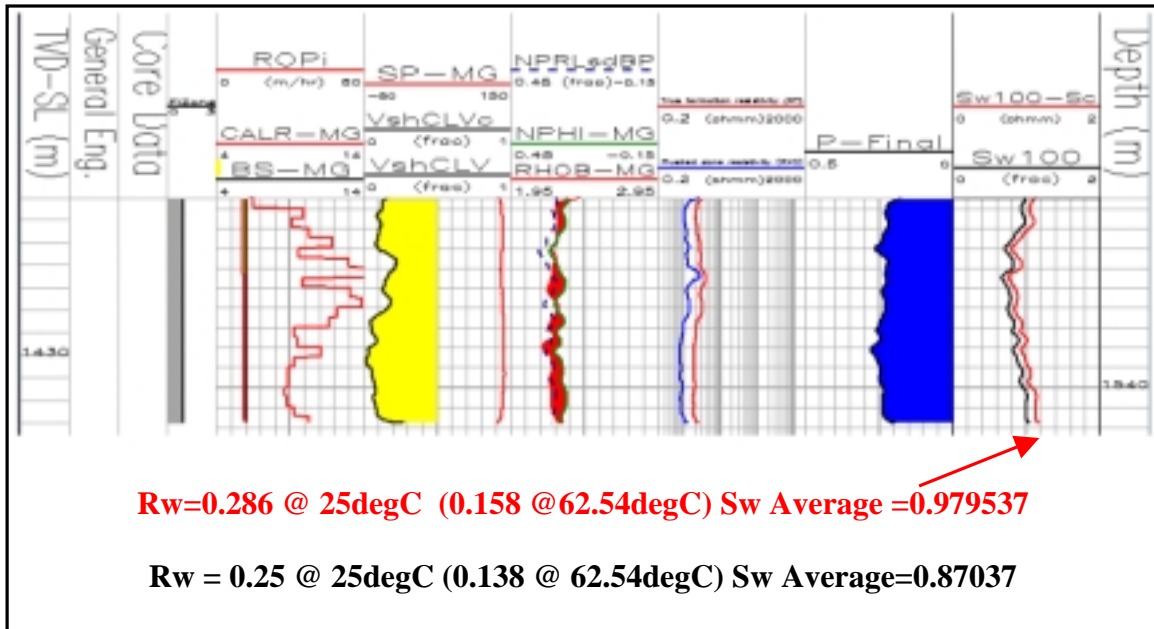
8.2 **Saturation Exponent "n"**

Special Core analysis at Braeside -1 derived an "n" value of 1.782 (Donley, 1999).

8.3 Sw100

In order to confirm the Archie water saturation parameters of a , R_w , m and n , Sw was calculated for the 100% water saturated Waarre "B Sand". A result of Sw equal to 1 in this zone would confirm that the choice of parameters was correct. Figure 9 shows that a $R_w = 0.158$ at 62.54degC , $a = 1$, $m = 1.84$ and $n = 1.782$ gives an average Sw of 1 in the water saturated "B Sand".

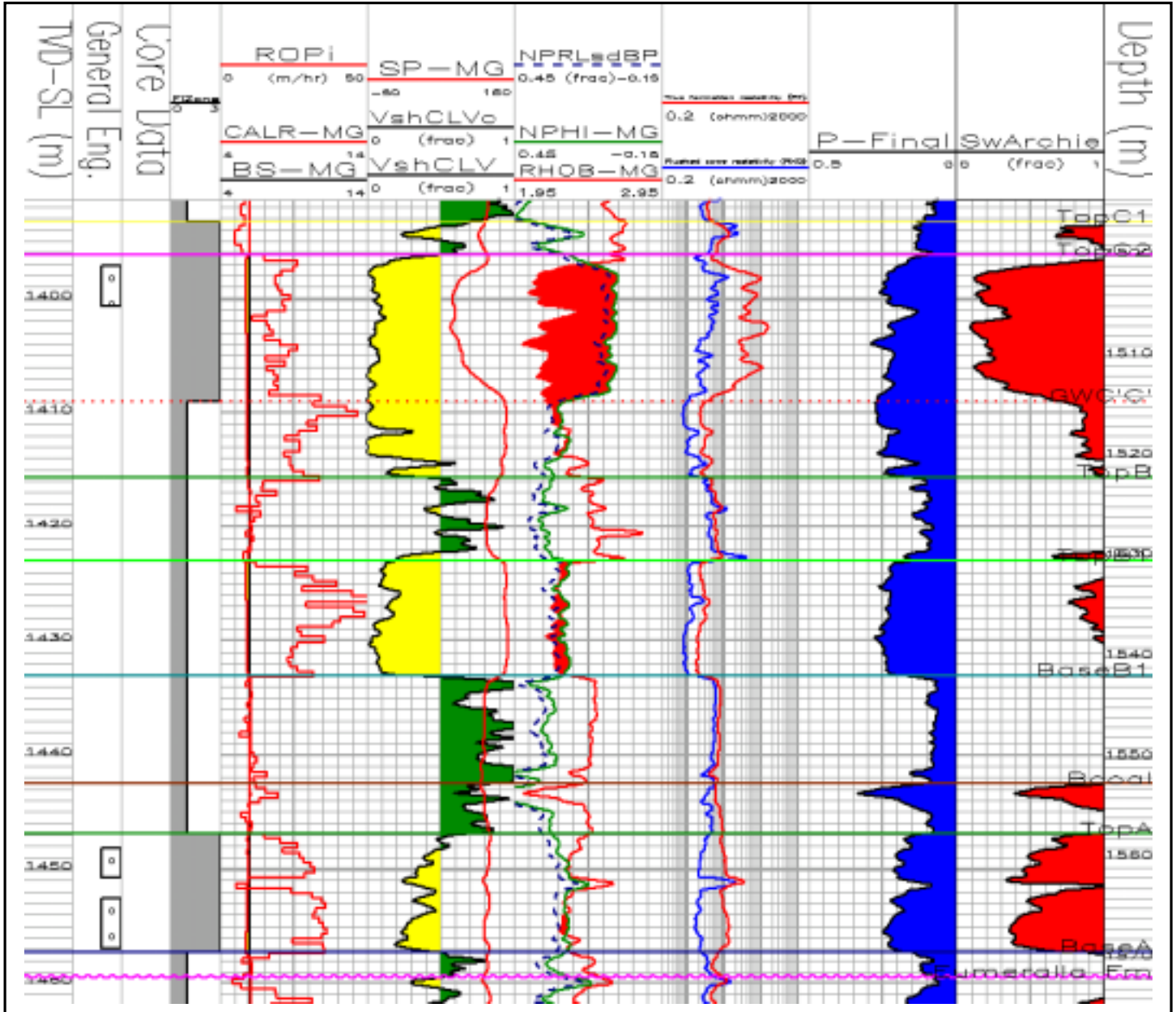
Figure 9 - Sw100 Plot



8.4 Archie Sw

Archie Water Saturation was run over the entire Waarre Sandstone interval using the derived equation parameters. The results are shown in Figure 10.

Figure 10 - Archie Sw



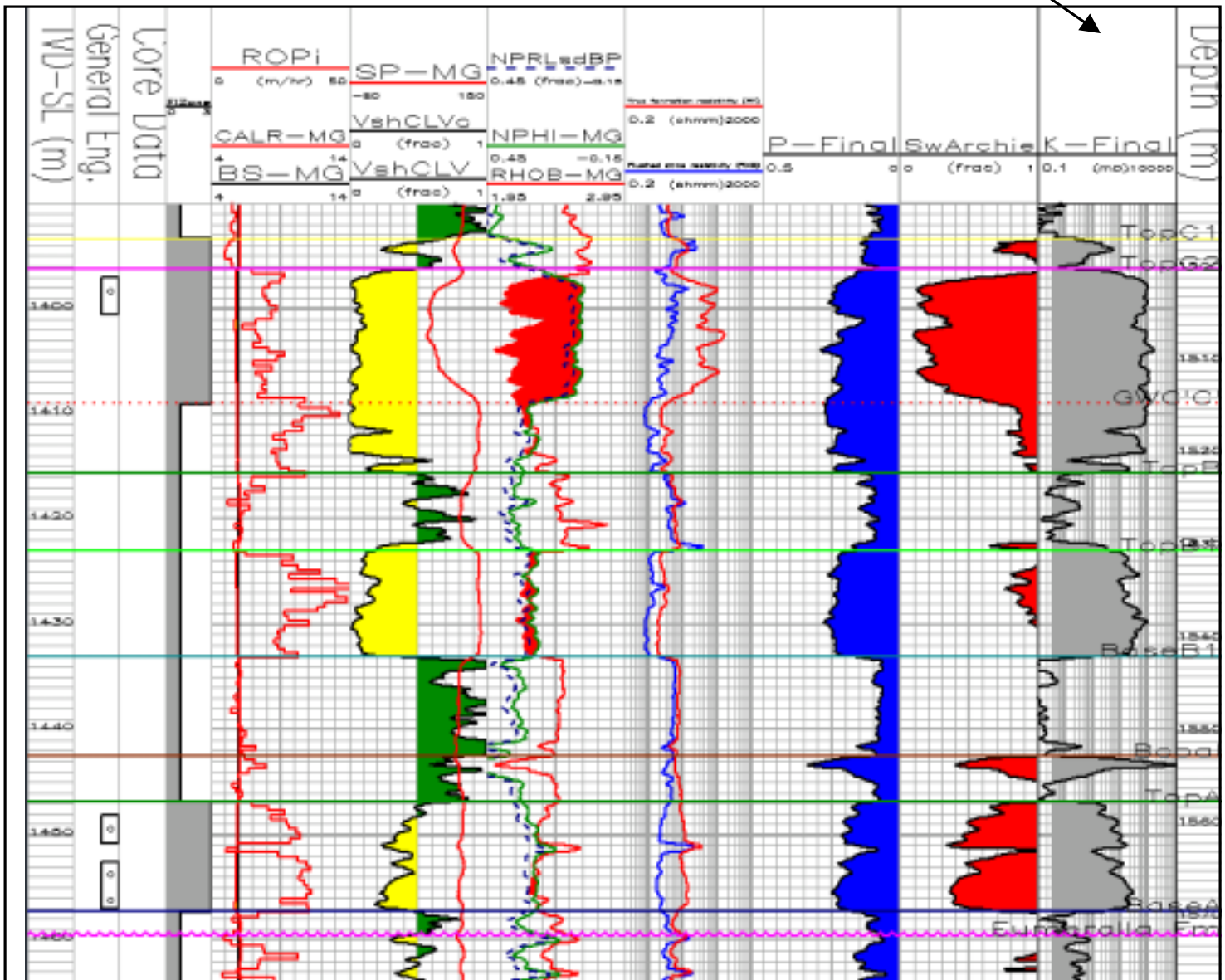
9.0 PERMEABILITY

Core permeability from Braeside 1, Mylor-1, Skull Creek West-1, Wallaby Creek-2, and North Paaratte-2 was cross plotted against log porosity, Sw and Vsh. Permeability was predicted from a weighted average of individual predictions found to influence permeability ie. Porosity, Vsh and Sw. The weighting was determined by the correlation coefficients of the linear regression in each case.

$$K = [0.6 \times fn(\Phi)] + [0.3 \times fn(Vsh)] + [0.1 \times fn(Sw)]$$

Equation 4

Figure 11 - Permeability



10.0 PAY SUMMARY

Table 2 shows a Petrophysical Summary for each defined stratigraphic interval in Dunbar1 DW1 (see Enclosure 1 for intervals). Net Pay was calculated in the hydrocarbon zone (Enclosure 1 - Fluid Zone 3) using a permeability cutoff of 0.3mD in combination with a Vsh cutoff of 50%.

10.1 C Sand

Net Pay of 12.8m is present in the Waarre "C Sand" with an average Sw of 28%. The Reservoir properties of the "C Sand" are excellent with Permeabilities of 700mD and Porosities of 22%.

10.2 A Sand

Net Pay of 10.3m was intersected in the Waarre "A Sand" with an average Sw of 51%. Permeabilities, whilst significantly lower than the "C Sand", are excellent (10mD). The "A Sand" has an average porosity of 20% and a shale content of 35%.

Table 2

DUNBAR 1 DW 1 - PETROPHYSICAL SUMMARY											
INTERVAL	TOP	BASE	TOP	BASE	INCR	PAY INCR	Vsh	Sw	Por	K	N/G
	TVDSS	TVDSS	MDKB	MDKB							
TOP C1-TOPC2	.1393.3	.1396.21	1496.7	1500	2.91	1.15	0.33	0.75	0.13	28.82	0.39
TOP C2-GWC	.1396.21	.1408.98	1500	1514.5	12.77	12.77	0.06	0.28	0.22	709.42	1.00
GWC-TOPB	.1408.98	.1415.65	1514.5	1522.1	6.69	6.43	0.09	0.87	0.24	447.55	0.96
TOPB1-BASEB1	.1423	.1433.02	1530.5	1541.9	10.03	10.03	0.11	0.94	0.24	266.47	1.00
TOPA-BASEA	.1446.9	.1457.25	1557.6	1569.3	10.32	9.44	0.35	0.51	0.20	100.30	0.91

11.0 REFERENCES

DONLEY, J. (1999): "Petrophysics Report, North Paaratte, Wallaby Creek and Grumby Gasfields, PPL1, Otway Basin, Victoria." *Internal Boral Energy Report, (unpublished).*

DEAKIN, M. (1999): "Integrating Petrophysical Data, Established and Emerging Techniques." *Course Notes (unpublished)*

DUNBAR 1 DW 1																
INTERVAL	TOP	BASE	TOP	BASE					INCR	PAY INCR	Vsh	Sw	Por	K	N/G	INTERVAL
	TVDSS	TVDSS	MDKB	MDKB												
TOP C1-TOPC2	-1393.3	-1396.21	1496.7	1500					2.91	1.15	0.33	0.75	0.13	28.82	0.39	TOP C1-TOPC2
TOP C2-GWC	-1396.21	-1408.98	1500	1514.5					12.77	12.77	0.06	0.28	0.22	709.42	1.00	TOP C2-GWC
GWC-TOPB	-1408.98	-1415.65	1514.5	1522.1					6.69	6.43	0.09	0.87	0.24	447.55	0.96	GWC-TOPB
TOPB-TOPB1	-1415.65	-1423	1522.1	1530.5					7.40	2.29	0.38	0.93	0.14	10.00	0.31	TOPB-TOPB1
TOPB1-BASEB1	-1423	-1433.02	1530.5	1541.9					10.03	10.03	0.11	0.94	0.24	266.47	1.00	TOPB1-BASEB1
BASEB1-TOPA	-1433.02	-1446.9	1541.9	1557.6					13.83	0.09	0.38	1.00	0.16	7.94	0.01	BASEB1-TOPA
TOPA-BASEA	-1446.9	-1457.25	1557.6	1569.3					10.32	9.44	0.35	0.51	0.20	100.30	0.91	TOPA-BASEA
BASEA-EUM	-1457.25	-1459.44	1569.3	1571.8					2.20	0.09	0.47	0.72	0.18	22.66	0.04	BASEA-EUM

INTERVAL	Depth	TVDSL	Vsh. CLV	SwArchie	Sw<1	P-Final	K-Final	PAY	INCR	PAY INCR	Vsh	Sw	Por	K
	1488	1385.623			0			0						
	1488.1	1385.711			0			0	0.08825	0				
	1488.2	1385.799			0			0	0.08814	0				
	1488.3	1385.888			0			0	0.08826	0				
	1488.4	1385.976			0			0	0.08813	0				
	1488.5	1386.064			0			0	0.08813	0				
	1488.6	1386.152			0			0	0.08826	0				
	1488.7	1386.24			0			0	0.08814	0				
	1488.8	1386.328			0			0	0.08813	0				
	1488.9	1386.417			0			0	0.08814	0				
	1489	1386.505			0			0	0.08825	0				
	1489.1	1386.593			0			0	0.08826	0				
	1489.2	1386.681			0			0	0.08813	0				
	1489.3	1386.769			0			0	0.08814	0				
	1489.4	1386.858			0			0	0.08826	0				
	1489.5	1386.946			0			0	0.08813	0				
	1489.6	1387.034			0			0	0.08826	0				
	1489.7	1387.122			0			0	0.08813	0				
	1489.8	1387.21			0			0	0.08826	0				
	1489.9	1387.299			0			0	0.08813	0				
	1490	1387.387	1		0			0	0.08826	0				
	1490.1	1387.475	1		0			0	0.08826	0				
	1490.2	1387.563	1		0			0	0.08813	0				
	1490.3	1387.651	1		0			0	0.08826	0				
	1490.4	1387.74	0.89336		0			0	0.08813	0				
	1490.5	1387.828	0.75436		0			0	0.08814	0				
	1490.6	1387.916	0.61071		0			0	0.08838	0				
	1490.7	1388.004	0.48436		0			0	0.08813	0				
	1490.8	1388.093	0.39384		0			0	0.08826	0				
	1490.9	1388.181	0.36116		0			0	0.08813	0				
	1491	1388.269	0.39587		0			0	0.08826	0				
	1491.1	1388.357	0.47163		0			0	0.08826	0				
	1491.2	1388.445	0.55279		0			0	0.08825	0				

1491.3	1388.534	0.61974		0				0	0.08814	0					
1491.4	1388.622	0.66362	1.63764	1	0.10786	0.52445	0	0	0.08826	0					
1491.5	1388.71	0.67387	1.6495	1	0.10919	0.54178	0	0	0.08813	0					
1491.6	1388.798	0.67887	1.62915	1	0.11194	0.59778	0	0	0.08838	0					
1491.7	1388.887	0.71788	1.71072	1	0.10783	0.48576	0	0	0.08826	0					
1491.8	1388.975	0.7778	1.89385	1	0.09917	0.32487	0	0	0.08813	0					
1491.9	1389.063	0.81369	1.88828	1	0.09968	0.32518	0	0	0.08826	0					
1492	1389.151	0.81531	1.79923	1	0.10741	0.45025	0	0	0.08813	0					
1492.1	1389.24	0.81426	1.66799	1	0.11641	0.66074	0	0	0.08838	0					
1492.2	1389.328	0.8275	1.63467	1	0.11971	0.75948	0	0	0.08826	0					
1492.3	1389.416	0.85898	1.7076	1	0.11563	0.63437	0	0	0.08813	0					
1492.4	1389.504	0.90734	1.87396	1	0.10555	0.40858	0	0	0.08826	0					
1492.5	1389.592	0.96253	2.14626	1	0.09136	0.22022	0	0	0.08826	0					
1492.6	1389.681	0.99233	2.38751	1	0.08082	0.13936	0	0	0.08825	0					
1492.7	1389.769	0.98095	2.4667	1	0.07669	0.11685	0	0	0.08826	0					
1492.8	1389.857	0.91899	2.21047	1	0.08374	0.1599	0	0	0.08826	0					
1492.9	1389.945	0.83497	1.83044	1	0.09956	0.32086	0	0	0.08825	0					
1493	1390.034	0.76091	1.54868	1	0.11741	0.70057	0	0	0.08826	0					
1493.1	1390.122	0.73053	1.45282	1	0.12641	1.036	0	0	0.08826	0					
1493.2	1390.21	0.75812	1.5385	1	0.12137	0.82889	0	0	0.08826	0					
1493.3	1390.298	0.82877	1.79598	1	0.10582	0.41921	0	0	0.08825	0					
1493.4	1390.387	0.92452	2.25981	1	0.08545	0.17182	0	0	0.08826	0					
1493.5	1390.475	1	2.66346	1	0.07332	0.10077	0	0	0.08826	0					
1493.6	1390.563	1	2.56974	1	0.0757	0.11167	0	0	0.08825	0					
1493.7	1390.651	1	2.42389	1	0.07881	0.12769	0	0	0.08826	0					
1493.8	1390.74	0.97766	2.14447	1	0.08629	0.1767	0	0	0.08826	0					
1493.9	1390.828	0.89313	1.7217	1	0.10342	0.37343	0	0	0.08825	0					
1494	1390.916	0.81504	1.5264	1	0.11602	0.64972	0	0	0.08826	0					
1494.1	1391.005	0.77242	1.46337	1	0.11663	0.67495	0	0	0.08838	0					
1494.2	1391.093	0.78945	1.62627	1	0.10254	0.37095	0	0	0.08826	0					
1494.3	1391.181	0.83862	2.03167	1	0.08235	0.15604	0	0	0.08825	0					
1494.4	1391.269	0.87539	2.47289	1	0.0692	0.08861	0	0	0.08826	0					
1494.5	1391.358	0.89818	2.74959	1	0.06398	0.07037	0	0	0.08826	0					
1494.6	1391.446	0.90853	2.70063	1	0.06728	0.08014	0	0	0.08837	0					
1494.7	1391.534	0.88017	2.27575	1	0.08066	0.14214	0	0	0.08826	0					
1494.8	1391.623	0.83034	1.92454	1	0.09786	0.2992	0	0	0.08826	0					
1494.9	1391.711	0.83068	1.91696	1	0.09985	0.32533	0	0	0.08826	0					
1495	1391.799	0.88986	2.23176	1	0.08705	0.18549	0	0	0.08825	0					
1495.1	1391.887	0.94876	2.65629	1	0.07389	0.10429	0	0	0.08838	0					
1495.2	1391.976	0.94753	2.63092	1	0.07442	0.10668	0	0	0.08826	0					
1495.3	1392.064	0.92416	2.40774	1	0.08041	0.13854	0	0	0.08825	0					
1495.4	1392.152	0.92022	2.31386	1	0.08268	0.15278	0	0	0.08826	0					
1495.5	1392.24	0.94427	2.41978	1	0.07839	0.12648	0	0	0.08826	0					
1495.6	1392.329	0.96927	2.5675	1	0.07342	0.10173	0	0	0.08838	0					
1495.7	1392.417	0.98435	2.63521	1	0.07121	0.09228	0	0	0.08825	0					
1495.8	1392.505	1	2.68753	1	0.06968	0.08609	0	0	0.08826	0					
1495.9	1392.594	0.99003	2.4816	1	0.0751	0.10898	0	0	0.08826	0					
1496	1392.682	0.93012	2.02623	1	0.09107	0.21834	0	0	0.08825	0					
1496.1	1392.77	0.86158	1.71294	1	0.10662	0.43056	0	0	0.08826	0					
1496.2	1392.858	0.83447	1.65622	1	0.10908	0.48103	0	0	0.08826	0					
1496.3	1392.947	0.81876	1.66018	1	0.10722	0.44623	0	0	0.08826	0					
1496.4	1393.035	0.78231	1.61904	1	0.10808	0.46919	0	0	0.08825	0					
1496.5	1393.123	0.73893	1.5614	1	0.10896	0.49926	0	0	0.08826	0					
1496.6	1393.212	0.71067	1.54821	1	0.10437	0.42692	0	0	0.08838	0					

1496.7	1393.3	0.69357	1.13543	1	0.13408	2.53746	0	0.08813	0						
1496.8	1393.388	0.67494	1.13249	1	0.12421	2.24448	0	0.08826	0						
1496.9	1393.476	0.65041	1.09047	1	0.11851	2.53803	0	0.08826	0						
1497	1393.564	0.60377	0.97122	0.971	0.12296	4.53738	0	0.08825	0						
1497.1	1393.653	0.5364	0.82831	0.828	0.13516	9.77846	0	0.08838	0						
1497.2	1393.741	0.46597	0.73448	0.734	0.14452	16.86837	1	0.08814	0.08814	0.46597	0.73448	0.14452	16.86837		
1497.3	1393.829	0.41524	0.71248	0.712	0.1428	20.1875	1	0.08825	0.08825	0.41524	0.71248	0.1428	20.1875		
1497.4	1393.917	0.37894	0.73304	0.733	0.13387	20.14859	1	0.08826	0.08826	0.37894	0.73304	0.13387	20.14859		
1497.5	1394.006	0.34796	0.77301	0.773	0.12438	19.80977	1	0.08814	0.08814	0.34796	0.77301	0.12438	19.80977		
1497.6	1394.094	0.31718	0.79003	0.79	0.11827	22.76749	1	0.08837	0.08837	0.31718	0.79003	0.11827	22.76749		
1497.7	1394.182	0.28269	0.76459	0.765	0.11872	30.85997	1	0.08826	0.08826	0.28269	0.76459	0.11872	30.85997		
1497.8	1394.27	0.24972	0.71712	0.717	0.12416	44.25762	1	0.08814	0.08814	0.24972	0.71712	0.12416	44.25762		
1497.9	1394.359	0.23177	0.6843	0.684	0.12971	54.74421	1	0.08825	0.08825	0.23177	0.6843	0.12971	54.74421		
1498	1394.447	0.23845	0.68063	0.681	0.13214	52.27164	1	0.08826	0.08826	0.23845	0.68063	0.13214	52.27164		
1498.1	1394.535	0.26749	0.68006	0.68	0.13212	42.11437	1	0.08826	0.08826	0.26749	0.68006	0.13212	42.11437		
1498.2	1394.623	0.31424	0.73433	0.734	0.13128	27.06544	1	0.08825	0.08825	0.31424	0.73433	0.13128	27.06544		
1498.3	1394.712	0.37768	0.81908	0.819	0.12855	14.8804	1	0.08814	0.08814	0.37768	0.81908	0.12855	14.8804		
1498.4	1394.8	0.44718	0.89082	0.891	0.12705	8.72982	1	0.08825	0.08825	0.44718	0.89082	0.12705	8.72982		
1498.5	1394.888	0.50538	0.92523	0.925	0.12945	6.59394	0	0.08826	0						
1498.6	1394.976	0.54737	0.92027	0.92	0.13597	6.52141	0	0.08826	0						
1498.7	1395.064	0.58673	0.91915	0.919	0.13933	6.45895	0	0.08813	0						
1498.8	1395.153	0.62568	0.93489	0.935	0.13896	5.87777	0	0.08826	0						
1498.9	1395.241	0.652	0.9581	0.958	0.13777	5.21225	0	0.08826	0						
1499	1395.329	0.66675	0.98481	0.985	0.13613	4.56681	0	0.08813	0						
1499.1	1395.417	0.66621	1.0003	1	0.13524	4.25101	0	0.08826	0						
1499.2	1395.506	0.6475	0.99206	0.992	0.13704	4.51899	0	0.08826	0						
1499.3	1395.594	0.61451	0.97174	0.972	0.13965	5.13576	0	0.08813	0						
1499.4	1395.682	0.58758	0.9918	0.992	0.13623	4.69791	0	0.08826	0						
1499.5	1395.77	0.58275	1.11183	1	0.12196	2.65665	0	0.08813	0						
1499.6	1395.859	0.59513	1.34658	1	0.10201	1.05549	0	0.08838	0						
1499.7	1395.947	0.60327	1.62501	1	0.086	0.54563	0	0.08814	0						
1499.8	1396.035	0.58769	1.75626	1	0.08142	0.54605	0	0.08813	0						
1499.9	1396.123	0.54339	1.71921	1	0.08617	0.8804	0	0.08826	0						
TOP C1-TOPC2				0			0	2.9115	1.14697	0.333424	0.7472285	0.129813	28.82348		
1500	1396.211	0.47013	1.53434	1	0.10035	2.15679	1	0.08813	0.08813	0.47013	1	0.10035	2.15679		
1500.1	1396.299	0.38063	1.31794	1	0.12044	6.56747	1	0.08826	0.08826	0.38063	1	0.12044	6.56747		
1500.2	1396.388	0.29488	1.14393	1	0.14146	19.0096	1	0.08826	0.08826	0.29488	1	0.14146	19.0096		
1500.3	1396.476	0.22802	1.03167	1	0.1569	43.15185	1	0.08813	0.08813	0.22802	1	0.1569	43.15185		
1500.4	1396.564	0.18631	0.95537	0.955	0.1641	71.84336	1	0.08813	0.08813	0.18631	0.95537	0.1641	71.84336		
1500.5	1396.652	0.16288	0.89138	0.891	0.16506	95.85529	1	0.08814	0.08814	0.16288	0.89138	0.16506	95.85529		
1500.6	1396.74	0.15284	0.83536	0.835	0.16308	109.3113	1	0.08838	0.08838	0.15284	0.83536	0.16308	109.3113		
1500.7	1396.829	0.14651	0.76804	0.768	0.16433	121.1694	1	0.08813	0.08813	0.14651	0.76804	0.16433	121.1694		
1500.8	1396.917	0.13336	0.68495	0.685	0.17158	148.3441	1	0.08814	0.08814	0.13336	0.68495	0.17158	148.3441		
1500.9	1397.005	0.10858	0.60265	0.603	0.18265	208.0024	1	0.08813	0.08813	0.10858	0.60265	0.18265	208.0024		
1501	1397.093	0.07848	0.54013	0.54	0.19186	303.3077	1	0.08826	0.08826	0.07848	0.54013	0.19186	303.3077		
1501.1	1397.181	0.05504	0.4875	0.488	0.19886	407.9593	1	0.08826	0.08826	0.05504	0.4875	0.19886	407.9593		
1501.2	1397.27	0.03988	0.43365	0.434	0.20425	502.4309	1	0.08813	0.08813	0.03988	0.43365	0.20425	502.4309		
1501.3	1397.358	0.03067	0.37995	0.38	0.20798	581.6951	1	0.08814	0.08814	0.03067	0.37995	0.20798	581.6951		
1501.4	1397.446	0.02396	0.33158	0.332	0.21162	656.6039	1	0.08813	0.08813	0.02396	0.33158	0.21162	656.6039		
1501.5	1397.534	0.01899	0.28972	0.29	0.21708	730.0023	1	0.08814	0.08814	0.01899	0.28972	0.21708	730.0023		
1501.6	1397.622	0.01379	0.24919	0.249	0.224	819.5186	1	0.08825	0.08825	0.01379	0.24919	0.224	819.5186		
1501.7	1397.71	0.00943	0.21404	0.214	0.23076	911.9473	1	0.08826	0.08826	0.00943	0.21404	0.23076	911.9473		
1501.8	1397.799	0.00851	0.18404	0.184	0.23484	976.1078	1	0.08813	0.08813	0.00851	0.18404	0.23484	976.1078		

1501.9	1397.887	0.01258	0.15863	0.159	0.23631	994.388	1	0.08814	0.08814	0.01258	0.15863	0.23631	994.388
1502	1397.975	0.02084	0.13913	0.139	0.23588	973.3245	1	0.08813	0.08813	0.02084	0.13913	0.23588	973.3245
1502.1	1398.063	0.03082	0.12765	0.128	0.23358	927.9367	1	0.08826	0.08826	0.03082	0.12765	0.23358	927.9367
1502.2	1398.151	0.03994	0.12306	0.123	0.23172	882.2106	1	0.08814	0.08814	0.03994	0.12306	0.23172	882.2106
1502.3	1398.239	0.04572	0.12421	0.124	0.23094	848.4827	1	0.08813	0.08813	0.04572	0.12421	0.23094	848.4827
1502.4	1398.328	0.04757	0.12785	0.128	0.23379	840.3919	1	0.08813	0.08813	0.04757	0.12785	0.23379	840.3919
1502.5	1398.416	0.04588	0.13184	0.132	0.23909	859.388	1	0.08814	0.08814	0.04588	0.13184	0.23909	859.388
1502.6	1398.504	0.0449	0.13718	0.137	0.24501	880.8307	1	0.08826	0.08826	0.0449	0.13718	0.24501	880.8307
1502.7	1398.592	0.04482	0.14712	0.147	0.24771	876.4791	1	0.08813	0.08813	0.04482	0.14712	0.24771	876.4791
1502.8	1398.68	0.04543	0.16201	0.162	0.24748	844.0494	1	0.08814	0.08814	0.04543	0.16201	0.24748	844.0494
1502.9	1398.768	0.04642	0.18106	0.181	0.24503	792.7581	1	0.08813	0.08813	0.04642	0.18106	0.24503	792.7581
1503	1398.856	0.04812	0.20175	0.202	0.24209	738.1613	1	0.08814	0.08814	0.04812	0.20175	0.24209	738.1613
1503.1	1398.945	0.04617	0.21981	0.22	0.24061	715.7179	1	0.08813	0.08813	0.04617	0.21981	0.24061	715.7179
1503.2	1399.033	0.04012	0.22822	0.228	0.24148	738.969	1	0.08813	0.08813	0.04012	0.22822	0.24148	738.969
1503.3	1399.121	0.03479	0.22259	0.223	0.24467	790.372	1	0.08814	0.08814	0.03479	0.22259	0.24467	790.372
1503.4	1399.209	0.03301	0.20406	0.204	0.2499	856.5249	1	0.08813	0.08813	0.03301	0.20406	0.2499	856.5249
1503.5	1399.297	0.03513	0.17887	0.179	0.25543	924.692	1	0.08814	0.08814	0.03513	0.17887	0.25543	924.692
1503.6	1399.385	0.04212	0.15422	0.154	0.25915	965.4029	1	0.08826	0.08826	0.04212	0.15422	0.25915	965.4029
1503.7	1399.473	0.05558	0.13675	0.137	0.25858	932.1371	1	0.08801	0.08801	0.05558	0.13675	0.25858	932.1371
1503.8	1399.562	0.06979	0.12807	0.128	0.25364	852.3873	1	0.08813	0.08813	0.06979	0.12807	0.25364	852.3873
1503.9	1399.65	0.07863	0.1287	0.129	0.24528	766.7533	1	0.08814	0.08814	0.07863	0.1287	0.24528	766.7533
1504	1399.738	0.08164	0.13839	0.138	0.23379	687.8389	1	0.08813	0.08813	0.08164	0.13839	0.23379	687.8389
1504.1	1399.826	0.0783	0.1526	0.153	0.22447	644.9011	1	0.08826	0.08826	0.0783	0.1526	0.22447	644.9011
1504.2	1399.914	0.06856	0.16662	0.167	0.22035	643.9965	1	0.08801	0.08801	0.06856	0.16662	0.22035	643.9965
1504.3	1400.002	0.05564	0.17428	0.174	0.22273	685.9955	1	0.08814	0.08814	0.05564	0.17428	0.22273	685.9955
1504.4	1400.09	0.04578	0.17514	0.175	0.22842	742.4591	1	0.08813	0.08813	0.04578	0.17514	0.22842	742.4591
1504.5	1400.178	0.04315	0.17316	0.173	0.23379	774.2349	1	0.08814	0.08814	0.04315	0.17316	0.23379	774.2349
1504.6	1400.267	0.04861	0.17432	0.174	0.23516	750.6387	1	0.08825	0.08825	0.04861	0.17432	0.23516	750.6387
1504.7	1400.355	0.05845	0.18127	0.181	0.23318	689.5617	1	0.08802	0.08802	0.05845	0.18127	0.23318	689.5617
1504.8	1400.443	0.06941	0.1947	0.195	0.22791	611.4942	1	0.08813	0.08813	0.06941	0.1947	0.22791	611.4942
1504.9	1400.531	0.0829	0.21411	0.214	0.2184	519.6931	1	0.08814	0.08814	0.0829	0.21411	0.2184	519.6931
1505	1400.619	0.09458	0.24239	0.242	0.20352	433.1966	1	0.08801	0.08801	0.09458	0.24239	0.20352	433.1966
1505.1	1400.707	0.09939	0.27964	0.28	0.185	370.9791	1	0.08826	0.08826	0.09939	0.27964	0.185	370.9791
1505.2	1400.795	0.09766	0.31304	0.313	0.16788	341.8555	1	0.08813	0.08813	0.09766	0.31304	0.16788	341.8555
1505.3	1400.883	0.0959	0.33642	0.336	0.15112	326.9503	1	0.08801	0.08801	0.0959	0.33642	0.15112	326.9503
1505.4	1400.972	0.09344	0.34532	0.345	0.13756	326.4669	1	0.08814	0.08814	0.09344	0.34532	0.13756	326.4669
1505.5	1401.06	0.0873	0.33919	0.339	0.13095	347.0482	1	0.08801	0.08801	0.0873	0.33919	0.13095	347.0482
1505.6	1401.148	0.08137	0.32341	0.323	0.132	375.7372	1	0.08826	0.08826	0.08137	0.32341	0.132	375.7372
1505.7	1401.236	0.08077	0.31474	0.315	0.13623	384.3023	1	0.08813	0.08813	0.08077	0.31474	0.13623	384.3023
1505.8	1401.324	0.08559	0.31971	0.32	0.14228	366.4049	1	0.08801	0.08801	0.08559	0.31971	0.14228	366.4049
1505.9	1401.412	0.09562	0.33932	0.339	0.14854	325.4825	1	0.08814	0.08814	0.09562	0.33932	0.14854	325.4825
1506	1401.5	0.10853	0.36146	0.361	0.15542	281.5699	1	0.08801	0.08801	0.10853	0.36146	0.15542	281.5699
1506.1	1401.588	0.11809	0.3725	0.373	0.16309	256.5767	1	0.08826	0.08826	0.11809	0.3725	0.16309	256.5767
1506.2	1401.676	0.12154	0.35718	0.357	0.17249	260.8152	1	0.08801	0.08801	0.12154	0.35718	0.17249	260.8152
1506.3	1401.765	0.11681	0.31266	0.313	0.18303	303.7025	1	0.08814	0.08814	0.11681	0.31266	0.18303	303.7025
1506.4	1401.853	0.10207	0.25452	0.255	0.19463	394.5853	1	0.08801	0.08801	0.10207	0.25452	0.19463	394.5853
1506.5	1401.941	0.08156	0.19788	0.198	0.20622	530.858	1	0.08813	0.08813	0.08156	0.19788	0.20622	530.858
1506.6	1402.029	0.06513	0.15362	0.154	0.21565	674.8612	1	0.08814	0.08814	0.06513	0.15362	0.21565	674.8612
1506.7	1402.117	0.05805	0.124	0.124	0.22185	772.1608	1	0.08813	0.08813	0.05805	0.124	0.22185	772.1608
1506.8	1402.205	0.05679	0.10775	0.108	0.22598	824.2333	1	0.08802	0.08802	0.05679	0.10775	0.22598	824.2333
1506.9	1402.293	0.05671	0.09986	0.1	0.22886	851.4609	1	0.08813	0.08813	0.05671	0.09986	0.22886	851.4609
1507	1402.381	0.05653	0.09671	0.097	0.23007	863.6543	1	0.08801	0.08801	0.05653	0.09671	0.23007	863.6543
1507.1	1402.469	0.05508	0.09685	0.097	0.2292	867.0502	1	0.08826	0.08826	0.05508	0.09685	0.2292	867.0502
1507.2	1402.557	0.05228	0.09867	0.099	0.2273	869.6343	1	0.08801	0.08801	0.05228	0.09867	0.2273	869.6343
1507.3	1402.646	0.05057	0.10209	0.102	0.2234	859.6649	1	0.08814	0.08814	0.05057	0.10209	0.2234	859.6649

1507.4	1402.734	0.05231	0.10685	0.107	0.21845	830.7257	1	0.08801	0.08801	0.05231	0.10685	0.21845	830.7257
1507.5	1402.822	0.05615	0.1123	0.112	0.21307	792.8048	1	0.08814	0.08814	0.05615	0.1123	0.21307	792.8048
1507.6	1402.91	0.06007	0.11836	0.118	0.20981	758.4234	1	0.08813	0.08813	0.06007	0.11836	0.20981	758.4234
1507.7	1402.998	0.06048	0.12639	0.126	0.208	736.6769	1	0.08801	0.08801	0.06048	0.12639	0.208	736.6769
1507.8	1403.086	0.05717	0.13428	0.134	0.20954	734.8576	1	0.08814	0.08814	0.05717	0.13428	0.20954	734.8576
1507.9	1403.174	0.04948	0.14195	0.142	0.21552	760.495	1	0.08801	0.08801	0.04948	0.14195	0.21552	760.495
1508	1403.262	0.03892	0.15169	0.152	0.2257	812.2009	1	0.08801	0.08801	0.03892	0.15169	0.2257	812.2009
1508.1	1403.35	0.02755	0.16496	0.165	0.23688	885.1497	1	0.08826	0.08826	0.02755	0.16496	0.23688	885.1497
1508.2	1403.438	0.01822	0.17959	0.18	0.24713	968.731	1	0.08801	0.08801	0.01822	0.17959	0.24713	968.731
1508.3	1403.526	0.01383	0.19479	0.195	0.25707	1048.563	1	0.08802	0.08802	0.01383	0.19479	0.25707	1048.563
1508.4	1403.614	0.0147	0.20757	0.208	0.26718	1138.582	1	0.08813	0.08813	0.0147	0.20757	0.26718	1138.582
1508.5	1403.702	0.01967	0.2154	0.215	0.27652	1255.253	1	0.08801	0.08801	0.01967	0.2154	0.27652	1255.253
1508.6	1403.791	0.02449	0.21417	0.214	0.28447	1425.77	1	0.08814	0.08814	0.02449	0.21417	0.28447	1425.77
1508.7	1403.879	0.02523	0.20617	0.206	0.29036	1632.035	1	0.08813	0.08813	0.02523	0.20617	0.29036	1632.035
1508.8	1403.967	0.02154	0.19865	0.199	0.29014	1657.912	1	0.08801	0.08801	0.02154	0.19865	0.29014	1657.912
1508.9	1404.055	0.02122	0.19458	0.195	0.28326	1439.647	1	0.08802	0.08802	0.02122	0.19458	0.28326	1439.647
1509	1404.143	0.02855	0.19748	0.197	0.27167	1132.201	1	0.08813	0.08813	0.02855	0.19748	0.27167	1132.201
1509.1	1404.231	0.04126	0.2077	0.208	0.25865	877.4741	1	0.08814	0.08814	0.04126	0.2077	0.25865	877.4741
1509.2	1404.319	0.05316	0.22237	0.222	0.24632	709.006	1	0.08801	0.08801	0.05316	0.22237	0.24632	709.006
1509.3	1404.407	0.06448	0.23694	0.237	0.23605	597.5529	1	0.08801	0.08801	0.06448	0.23694	0.23605	597.5529
1509.4	1404.495	0.07186	0.24568	0.246	0.22834	537.4786	1	0.08802	0.08802	0.07186	0.24568	0.22834	537.4786
1509.5	1404.583	0.07167	0.24427	0.244	0.22296	526.9196	1	0.08813	0.08813	0.07167	0.24427	0.22296	526.9196
1509.6	1404.671	0.06739	0.23438	0.234	0.2178	544.3058	1	0.08813	0.08813	0.06739	0.23438	0.2178	544.3058
1509.7	1404.759	0.06787	0.22055	0.221	0.21426	554.575	1	0.08802	0.08802	0.06787	0.22055	0.21426	554.575
1509.8	1404.847	0.07215	0.21469	0.215	0.21089	542.7966	1	0.08801	0.08801	0.07215	0.21469	0.21089	542.7966
1509.9	1404.935	0.07358	0.21801	0.218	0.21036	532.8102	1	0.08801	0.08801	0.07358	0.21801	0.21036	532.8102
1510	1405.023	0.07522	0.22951	0.23	0.21045	512.6863	1	0.08814	0.08814	0.07522	0.22951	0.21045	512.6863
1510.1	1405.112	0.08057	0.24556	0.246	0.21185	478.1682	1	0.08813	0.08813	0.08057	0.24556	0.21185	478.1682
1510.2	1405.2	0.08461	0.26288	0.263	0.21335	449.1758	1	0.08801	0.08801	0.08461	0.26288	0.21335	449.1758
1510.3	1405.288	0.08283	0.26392	0.264	0.21725	459.1523	1	0.08802	0.08802	0.08283	0.26392	0.21725	459.1523
1510.4	1405.376	0.08008	0.24878	0.249	0.2209	490.1074	1	0.08801	0.08801	0.08008	0.24878	0.2209	490.1074
1510.5	1405.464	0.07657	0.22632	0.226	0.22338	532.8948	1	0.08801	0.08801	0.07657	0.22632	0.22338	532.8948
1510.6	1405.552	0.06976	0.20133	0.201	0.22442	592.2122	1	0.08814	0.08814	0.06976	0.20133	0.22442	592.2122
1510.7	1405.64	0.05928	0.17321	0.173	0.22533	678.2989	1	0.08813	0.08813	0.05928	0.17321	0.22533	678.2989
1510.8	1405.728	0.0484	0.1495	0.15	0.22579	769.6929	1	0.08802	0.08802	0.0484	0.1495	0.22579	769.6929
1510.9	1405.816	0.0372	0.13392	0.134	0.22613	858.1144	1	0.08801	0.08801	0.0372	0.13392	0.22613	858.1144
1511	1405.904	0.02664	0.12386	0.124	0.22697	942.5848	1	0.08801	0.08801	0.02664	0.12386	0.22697	942.5848
1511.1	1405.992	0.01886	0.11864	0.119	0.22809	1008.369	1	0.08814	0.08814	0.01886	0.11864	0.22809	1008.369
1511.2	1406.08	0.01638	0.12024	0.12	0.22905	1023.263	1	0.08801	0.08801	0.01638	0.12024	0.22905	1023.263
1511.3	1406.168	0.01701	0.12808	0.128	0.22981	1003.4	1	0.08801	0.08801	0.01701	0.12808	0.22981	1003.4
1511.4	1406.256	0.01734	0.13893	0.139	0.22981	978.1564	1	0.08801	0.08801	0.01734	0.13893	0.22981	978.1564
1511.5	1406.344	0.01581	0.14975	0.15	0.23086	970.1491	1	0.08802	0.08802	0.01581	0.14975	0.23086	970.1491
1511.6	1406.432	0.01256	0.16002	0.16	0.23257	979.3198	1	0.08813	0.08813	0.01256	0.16002	0.23257	979.3198
1511.7	1406.52	0.00865	0.16768	0.168	0.23654	1008.458	1	0.08801	0.08801	0.00865	0.16768	0.23654	1008.458
1511.8	1406.608	0.00464	0.17489	0.175	0.24004	1041.749	1	0.08802	0.08802	0.00464	0.17489	0.24004	1041.749
1511.9	1406.696	0.00206	0.18108	0.181	0.24427	1072.804	1	0.08801	0.08801	0.00206	0.18108	0.24427	1072.804
1512	1406.784	0.00198	0.18841	0.188	0.24706	1077.126	1	0.08801	0.08801	0.00198	0.18841	0.24706	1077.126
1512.1	1406.872	0.00312	0.19908	0.199	0.24734	1053.104	1	0.08814	0.08814	0.00312	0.19908	0.24734	1053.104
1512.2	1406.96	0.00505	0.21495	0.215	0.24389	996.0338	1	0.08801	0.08801	0.00505	0.21495	0.24389	996.0338
1512.3	1407.048	0.0091	0.23502	0.235	0.23767	910.8903	1	0.08801	0.08801	0.0091	0.23502	0.23767	910.8903
1512.4	1407.136	0.01728	0.25974	0.26	0.23011	798.5187	1	0.08801	0.08801	0.01728	0.25974	0.23011	798.5187
1512.5	1407.224	0.02852	0.28807	0.288	0.22293	681.4379	1	0.08802	0.08802	0.02852	0.28807	0.22293	681.4379
1512.6	1407.313	0.04246	0.31792	0.318	0.21613	568.2021	1	0.08813	0.08813	0.04246	0.31792	0.21613	568.2021
1512.7	1407.401	0.0547	0.3417	0.342	0.21136	487.8319	1	0.08801	0.08801	0.0547	0.3417	0.21136	487.8319
1512.8	1407.489	0.05976	0.35296	0.353	0.21046	458.3806	1	0.0879	0.0879	0.05976	0.35296	0.21046	458.3806

	1512.9	1407.577	0.05636	0.35189	0.352	0.21295	476.2078	1	0.08801	0.08801	0.05636	0.35189	0.21295	476.2078	
	1513	1407.665	0.04778	0.3435	0.344	0.21605	524.1492	1	0.08801	0.08801	0.04778	0.3435	0.21605	524.1492	
	1513.1	1407.753	0.03726	0.33076	0.331	0.22005	592.2812	1	0.08814	0.08814	0.03726	0.33076	0.22005	592.2812	
	1513.2	1407.841	0.02619	0.32392	0.324	0.22461	669.9879	1	0.08801	0.08801	0.02619	0.32392	0.22461	669.9879	
	1513.3	1407.929	0.01747	0.3279	0.328	0.2296	736.2377	1	0.08801	0.08801	0.01747	0.3279	0.2296	736.2377	
	1513.4	1408.017	0.01269	0.34536	0.345	0.23381	770.8821	1	0.08801	0.08801	0.01269	0.34536	0.23381	770.8821	
	1513.5	1408.105	0.0109	0.37715	0.377	0.23868	784.8098	1	0.08789	0.08789	0.0109	0.37715	0.23868	784.8098	
	1513.6	1408.193	0.01012	0.4208	0.421	0.24451	794.6229	1	0.08814	0.08814	0.01012	0.4208	0.24451	794.6229	
	1513.7	1408.281	0.0107	0.46569	0.466	0.25172	817.5469	1	0.08801	0.08801	0.0107	0.46569	0.25172	817.5469	
	1513.8	1408.369	0.01269	0.50719	0.507	0.25845	846.5165	1	0.08801	0.08801	0.01269	0.50719	0.25845	846.5165	
	1513.9	1408.457	0.0138	0.53624	0.536	0.26696	930.2486	1	0.08802	0.08802	0.0138	0.53624	0.26696	930.2486	
	1514	1408.545	0.01167	0.5742	0.574	0.2642	901.9263	1	0.08789	0.08789	0.01167	0.5742	0.2642	901.9263	
	1514.1	1408.633	0.00591	0.59295	0.593	0.2656	960.7448	1	0.08813	0.08813	0.00591	0.59295	0.2656	960.7448	
	1514.2	1408.721	0	0.61138	0.611	0.2671	1027.076	1	0.08802	0.08802	0	0.61138	0.2671	1027.076	
	1514.3	1408.809	0	0.63914	0.639	0.2671	1023.259	1	0.08801	0.08801	0	0.63914	0.2671	1023.259	
	1514.4	1408.897	0	0.67071	0.671	0.2671	1019.578	1	0.08801	0.08801	0	0.67071	0.2671	1019.578	
TOP C2-GWC					0			0	12.7738	12.7738	0.059297	0.2839197	0.220909	709.4187	
	1514.5	1408.985	0	0.70517	0.705	0.2671	1016.233	1	0.08801	0.08801	0	0.70517	0.2671	1016.233	
	1514.6	1409.073	0.00391	0.72444	0.724	0.27393	936.2543	1	0.08802	0.08802	0.00391	0.72444	0.27393	936.2543	
	1514.7	1409.161	0.0142	0.75977	0.76	0.27431	906.983	1	0.08801	0.08801	0.0142	0.75977	0.27431	906.983	
	1514.8	1409.249	0.02489	0.79125	0.791	0.27349	849.3726	1	0.08801	0.08801	0.02489	0.79125	0.27349	849.3726	
	1514.9	1409.337	0.03284	0.81849	0.818	0.272	787.861	1	0.08801	0.08801	0.03284	0.81849	0.272	787.861	
	1515	1409.425	0.03711	0.84006	0.84	0.27096	751.1024	1	0.08789	0.08789	0.03711	0.84006	0.27096	751.1024	
	1515.1	1409.513	0.03815	0.85266	0.853	0.27012	729.0182	1	0.08814	0.08814	0.03815	0.85266	0.27012	729.0182	
	1515.2	1409.601	0.03361	0.85175	0.852	0.27077	756.3855	1	0.08801	0.08801	0.03361	0.85175	0.27077	756.3855	
	1515.3	1409.689	0.02423	0.84647	0.846	0.2719	811.1859	1	0.08801	0.08801	0.02423	0.84647	0.2719	811.1859	
	1515.4	1409.777	0.01443	0.84425	0.844	0.27256	860.598	1	0.0879	0.0879	0.01443	0.84425	0.27256	860.598	
	1515.5	1409.865	0.0056	0.8474	0.847	0.27229	887.2782	1	0.08801	0.08801	0.0056	0.8474	0.27229	887.2782	
	1515.6	1409.953	0	0.85681	0.857	0.27114	882.6632	1	0.08813	0.08813	0	0.85681	0.27114	882.6632	
	1515.7	1410.041	0	0.87321	0.873	0.26837	820.9882	1	0.08802	0.08802	0	0.87321	0.26837	820.9882	
	1515.8	1410.129	0	0.88161	0.882	0.26663	785.9045	1	0.08801	0.08801	0	0.88161	0.26663	785.9045	
	1515.9	1410.217	0	0.88415	0.884	0.26541	762.6716	1	0.08789	0.08789	0	0.88415	0.26541	762.6716	
	1516	1410.305	0	0.8796	0.88	0.2658	769.9487	1	0.08801	0.08801	0	0.8796	0.2658	769.9487	
	1516.1	1410.393	0	0.87225	0.872	0.26666	786.4161	1	0.08814	0.08814	0	0.87225	0.26666	786.4161	
	1516.2	1410.481	0	0.86416	0.864	0.26736	800.1716	1	0.08801	0.08801	0	0.86416	0.26736	800.1716	
	1516.3	1410.569	0	0.85942	0.859	0.26767	806.3901	1	0.08801	0.08801	0	0.85942	0.26767	806.3901	
	1516.4	1410.657	0	0.85937	0.859	0.2675	803.1282	1	0.08801	0.08801	0	0.85937	0.2675	803.1282	
	1516.5	1410.745	0.00232	0.8589	0.859	0.26748	792.8451	1	0.0879	0.0879	0.00232	0.8589	0.26748	792.8451	
	1516.6	1410.833	0.01033	0.86061	0.861	0.26665	744.6348	1	0.08813	0.08813	0.01033	0.86061	0.26665	744.6348	
	1516.7	1410.921	0.01758	0.86037	0.86	0.26614	708.8259	1	0.08801	0.08801	0.01758	0.86037	0.26614	708.8259	
	1516.8	1411.009	0.02217	0.86287	0.863	0.26419	657.7864	1	0.08802	0.08802	0.02217	0.86287	0.26419	657.7864	
	1516.9	1411.097	0.02846	0.86427	0.864	0.25986	569.3663	1	0.08801	0.08801	0.02846	0.86427	0.25986	569.3663	
	1517	1411.185	0.04153	0.8645	0.865	0.25215	438.4592	1	0.08801	0.08801	0.04153	0.8645	0.25215	438.4592	
	1517.1	1411.273	0.06892	0.86157	0.862	0.24119	289.5605	1	0.08801	0.08801	0.06892	0.86157	0.24119	289.5605	
	1517.2	1411.361	0.11593	0.86265	0.863	0.22706	158.1609	1	0.08802	0.08802	0.11593	0.86265	0.22706	158.1609	
	1517.3	1411.449	0.1845	0.87097	0.871	0.21191	74.21542	1	0.08801	0.08801	0.1845	0.87097	0.21191	74.21542	
	1517.4	1411.537	0.25943	0.8722	0.872	0.19962	36.95426	1	0.08801	0.08801	0.25943	0.8722	0.19962	36.95426	
	1517.5	1411.625	0.30956	0.80168	0.802	0.19442	26.07106	1	0.08801	0.08801	0.30956	0.80168	0.19442	26.07106	
	1517.6	1411.713	0.30249	0.77928	0.779	0.19869	30.6445	1	0.08814	0.08814	0.30249	0.77928	0.19869	30.6445	
	1517.7	1411.801	0.23922	0.79226	0.792	0.21079	55.81688	1	0.08789	0.08789	0.23922	0.79226	0.21079	55.81688	
	1517.8	1411.889	0.15717	0.77303	0.773	0.22367	115.3678	1	0.08801	0.08801	0.15717	0.77303	0.22367	115.3678	
	1517.9	1411.977	0.09018	0.78995	0.79	0.23094	202.9728	1	0.08801	0.08801	0.09018	0.78995	0.23094	202.9728	
	1518	1412.065	0.04711	0.8265	0.827	0.2318	285.1562	1	0.08802	0.08802	0.04711	0.8265	0.2318	285.1562	

1518.1	1412.153	0.02241	0.85897	0.859	0.23011	346.8046	1	0.08813	0.08813	0.02241	0.85897	0.23011	346.8046
1518.2	1412.241	0.01014	0.88091	0.881	0.22891	385.0635	1	0.08802	0.08802	0.01014	0.88091	0.22891	385.0635
1518.3	1412.329	0.0038	0.89074	0.891	0.2293	411.5083	1	0.08801	0.08801	0.0038	0.89074	0.2293	411.5083
1518.4	1412.417	0	0.89157	0.892	0.23098	434.0993	1	0.08801	0.08801	0	0.89157	0.23098	434.0993
1518.5	1412.505	0	0.88588	0.886	0.23271	441.5121	1	0.08801	0.08801	0	0.88588	0.23271	441.5121
1518.6	1412.594	0	0.87238	0.872	0.23449	449.732	1	0.08802	0.08802	0	0.87238	0.23449	449.732
1518.7	1412.682	0	0.85862	0.859	0.23595	456.9668	1	0.08801	0.08801	0	0.85862	0.23595	456.9668
1518.8	1412.77	0.00159	0.85178	0.852	0.23638	452.4251	1	0.08801	0.08801	0.00159	0.85178	0.23638	452.4251
1518.9	1412.858	0.00618	0.85578	0.856	0.2358	430.6763	1	0.08801	0.08801	0.00618	0.85578	0.2358	430.6763
1519	1412.946	0.00843	0.86746	0.867	0.23586	422.2006	1	0.08802	0.08802	0.00843	0.86746	0.23586	422.2006
1519.1	1413.034	0.00757	0.88564	0.886	0.23702	431.5748	1	0.08813	0.08813	0.00757	0.88564	0.23702	431.5748
1519.2	1413.122	0.00518	0.90034	0.9	0.23998	457.9551	1	0.08801	0.08801	0.00518	0.90034	0.23998	457.9551
1519.3	1413.21	0.00016	0.90657	0.907	0.24559	517.5153	1	0.08802	0.08802	0.00016	0.90657	0.24559	517.5153
1519.4	1413.298	0	0.91064	0.911	0.25202	575.8651	1	0.08801	0.08801	0	0.91064	0.25202	575.8651
1519.5	1413.386	0	0.89952	0.9	0.25886	657.8214	1	0.08801	0.08801	0	0.89952	0.25886	657.8214
1519.6	1413.474	0	0.8747	0.875	0.2643	742.7308	1	0.08814	0.08814	0	0.8747	0.2643	742.7308
1519.7	1413.562	0	0.84858	0.849	0.26637	780.7252	1	0.08801	0.08801	0	0.84858	0.26637	780.7252
1519.8	1413.65	0.0168	0.82599	0.826	0.26054	616.9983	1	0.08789	0.08789	0.0168	0.82599	0.26054	616.9983
1519.9	1413.738	0.05715	0.81335	0.813	0.24595	346.2864	1	0.08801	0.08801	0.05715	0.81335	0.24595	346.2864
1520	1413.826	0.11015	0.82067	0.821	0.22727	164.8484	1	0.08802	0.08802	0.11015	0.82067	0.22727	164.8484
1520.1	1413.914	0.16748	0.84337	0.843	0.20898	77.16251	1	0.08813	0.08813	0.16748	0.84337	0.20898	77.16251
1520.2	1414.002	0.23173	0.88026	0.88	0.19219	35.61915	1	0.08801	0.08801	0.23173	0.88026	0.19219	35.61915
1520.3	1414.09	0.30361	0.93205	0.932	0.17726	16.44219	1	0.08802	0.08802	0.30361	0.93205	0.17726	16.44219
1520.4	1414.178	0.38276	0.99078	0.991	0.16292	7.58442	1	0.08801	0.08801	0.38276	0.99078	0.16292	7.58442
1520.5	1414.266	0.46703	1.07001	1	0.14849	3.54177	1	0.08801	0.08801	0.46703	1	0.14849	3.54177
1520.6	1414.354	0.55331	1.19942	1	0.13306	1.64916	0	0.08814	0				
1520.7	1414.442	0.60137	1.30082	1	0.12612	1.15908	0	0.08801	0				
1520.8	1414.53	0.56444	1.24567	1	0.13652	1.82589	0	0.08801	0				
1520.9	1414.618	0.46602	1.09873	1	0.16198	5.6452	1	0.08801	0.08801	0.46602	1	0.16198	5.6452
1521	1414.706	0.35843	0.98743	0.987	0.18928	19.08579	1	0.08802	0.08802	0.35843	0.98743	0.18928	19.08579
1521.1	1414.794	0.271	0.91964	0.92	0.21201	52.51321	1	0.08813	0.08813	0.271	0.91964	0.21201	52.51321
1521.2	1414.882	0.20974	0.89777	0.898	0.22624	100.9465	1	0.08801	0.08801	0.20974	0.89777	0.22624	100.9465
1521.3	1414.97	0.17444	0.90552	0.906	0.23295	140.551	1	0.08802	0.08802	0.17444	0.90552	0.23295	140.551
1521.4	1415.058	0.15587	0.9272	0.927	0.23531	161.5625	1	0.08801	0.08801	0.15587	0.9272	0.23531	161.5625
1521.5	1415.146	0.14283	0.94702	0.947	0.23829	185.8865	1	0.08801	0.08801	0.14283	0.94702	0.23829	185.8865
1521.6	1415.235	0.13139	0.95247	0.952	0.24097	210.6457	1	0.08814	0.08814	0.13139	0.95247	0.24097	210.6457
1521.7	1415.323	0.13083	0.93627	0.936	0.24107	211.7109	1	0.08801	0.08801	0.13083	0.93627	0.24107	211.7109
1521.8	1415.411	0.15695	0.94201	0.942	0.23181	144.7918	1	0.08801	0.08801	0.15695	0.94201	0.23181	144.7918
1521.9	1415.499	0.22059	0.9874	0.987	0.2108	60.19743	1	0.08802	0.08802	0.22059	0.9874	0.2108	60.19743
1522	1415.587	0.31378	1.0788	1	0.17994	16.69367	1	0.08801	0.08801	0.31378	1	0.17994	16.69367
GWC-TOPB					0		0	6.6897	6.42554	0.091232	0.8707285	0.239197	447.5518
1522.1	1415.675	0.41816	1.2279	1	0.14715	4.18208	1	0.08813	0.08813	0.41816	1	0.14715	4.18208
1522.2	1415.763	0.50221	1.42423	1	0.12026	1.35803	0	0.08802	0				
1522.3	1415.851	0.54734	1.53577	1	0.1071	0.76682	0	0.08801	0				
1522.4	1415.939	0.56247	1.53923	1	0.10389	0.65228	0	0.08801	0				
1522.5	1416.027	0.57808	1.53479	1	0.10288	0.58665	0	0.08801	0				
1522.6	1416.115	0.59974	1.56237	1	0.10136	0.50935	0	0.08814	0				
1522.7	1416.203	0.61055	1.54594	1	0.10342	0.51915	0	0.08801	0				
1522.8	1416.291	0.59115	1.44627	1	0.11186	0.72456	0	0.08801	0				
1522.9	1416.379	0.53867	1.29222	1	0.12714	1.40785	0	0.08814	0				
1523	1416.467	0.48502	1.16197	1	0.14371	2.86251	1	0.08801	0.08801	0.48502	1	0.14371	2.86251
1523.1	1416.555	0.45566	1.08197	1	0.15614	4.71845	1	0.08814	0.08814	0.45566	1	0.15614	4.71845
1523.2	1416.643	0.47483	1.08395	1	0.15653	4.55233	1	0.08801	0.08801	0.47483	1	0.15653	4.55233
1523.3	1416.731	0.54064	1.14595	1	0.1451	2.62484	0	0.08801	0				
1523.4	1416.819	0.6345	1.263	1	0.12614	1.10224	0	0.08801	0				

1523.5	1416.907	0.72375	1.42465	1	0.10695	0.46612	0	0.08802	0							
1523.6	1416.995	0.77192	1.55298	1	0.09407	0.2653	0	0.08813	0							
1523.7	1417.083	0.76938	1.5308	1	0.09202	0.24498	0	0.08801	0							
1523.8	1417.171	0.75093	1.45336	1	0.09563	0.2885	0	0.08802	0							
1523.9	1417.259	0.74682	1.4245	1	0.09821	0.32103	0	0.08801	0							
1524	1417.347	0.7635	1.46378	1	0.09674	0.29772	0	0.08801	0							
1524.1	1417.436	0.80506	1.56625	1	0.09163	0.23386	0	0.08814	0							
1524.2	1417.524	0.85122	1.67318	1	0.08673	0.18576	0	0.08801	0							
1524.3	1417.612	0.86371	1.6905	1	0.0861	0.17993	0	0.08801	0							
1524.4	1417.7	0.82202	1.57157	1	0.09142	0.22935	0	0.08801	0							
1524.5	1417.788	0.74669	1.38117	1	0.10105	0.35982	0	0.08802	0							
1524.6	1417.876	0.66118	1.20721	1	0.11152	0.60407	0	0.08813	0							
1524.7	1417.964	0.58716	1.11715	1	0.11528	0.81992	0	0.08814	0							
1524.8	1418.052	0.52966	1.09223	1	0.1118	0.94852	0	0.08801	0							
1524.9	1418.14	0.48385	1.13464	1	0.10334	1.11262	1	0.08801	0.08801	0.48385	1	0.10334	1.11262			
1525	1418.228	0.44341	1.18803	1	0.09687	1.51976	1	0.08802	0.08802	0.44341	1	0.09687	1.51976			
1525.1	1418.316	0.4096	1.19597	1	0.0961	2.17387	1	0.08813	0.08813	0.4096	1	0.0961	2.17387			
1525.2	1418.404	0.39415	1.17046	1	0.10063	2.64382	1	0.08801	0.08801	0.39415	1	0.10063	2.64382			
1525.3	1418.492	0.39193	1.12837	1	0.1101	2.87622	1	0.08802	0.08802	0.39193	1	0.1101	2.87622			
1525.4	1418.58	0.40136	1.0878	1	0.1219	2.93907	1	0.08801	0.08801	0.40136	1	0.1219	2.93907			
1525.5	1418.668	0.42453	1.06876	1	0.13205	2.85936	1	0.08801	0.08801	0.42453	1	0.13205	2.85936			
1525.6	1418.756	0.45333	1.04629	1	0.13903	2.8329	1	0.08814	0.08814	0.45333	1	0.13903	2.8329			
1525.7	1418.844	0.46687	1.03027	1	0.14555	3.22964	1	0.08801	0.08801	0.46687	1	0.14555	3.22964			
1525.8	1418.932	0.47696	1.02062	1	0.14878	3.46695	1	0.08813	0.08813	0.47696	1	0.14878	3.46695			
1525.9	1419.02	0.50229	1.02993	1	0.1478	3.13335	0	0.08802	0							
1526	1419.108	0.54075	1.05691	1	0.14367	2.48767	0	0.08801	0							
1526.1	1419.197	0.58123	1.08781	1	0.13797	1.87611	0	0.08813	0							
1526.2	1419.285	0.62853	1.13865	1	0.12942	1.26288	0	0.08802	0							
1526.3	1419.373	0.67924	1.22741	1	0.11797	0.75798	0	0.08801	0							
1526.4	1419.461	0.69716	1.26861	1	0.11219	0.59062	0	0.08801	0							
1526.5	1419.549	0.68431	1.26082	1	0.1113	0.5789	0	0.08801	0							
1526.6	1419.637	0.68798	1.30867	1	0.1074	0.49517	0	0.08814	0							
1526.7	1419.725	0.73326	1.47523	1	0.09731	0.31471	0	0.08801	0							
1526.8	1419.813	0.79978	1.66778	1	0.08831	0.20503	0	0.08801	0							
1526.9	1419.901	0.87522	1.85288	1	0.08112	0.14524	0	0.08814	0							
1527	1419.989	0.92107	1.9119	1	0.07919	0.13162	0	0.08801	0							
1527.1	1420.077	0.88845	1.91556	1	0.07833	0.12845	0	0.08814	0							
1527.2	1420.165	0.777	1.74562	1	0.08388	0.17604	0	0.08801	0							
1527.3	1420.253	0.64751	1.46233	1	0.09677	0.37034	0	0.08801	0							
1527.4	1420.341	0.54083	1.20077	1	0.11393	0.94514	0	0.08801	0							
1527.5	1420.429	0.47709	1.09636	1	0.12272	1.66574	1	0.08802	0.08802	0.47709	1	0.12272	1.66574			
1527.6	1420.517	0.45718	1.09915	1	0.12295	1.90662	1	0.08813	0.08813	0.45718	1	0.12295	1.90662			
1527.7	1420.605	0.47369	1.16823	1	0.11724	1.52029	1	0.08801	0.08801	0.47369	1	0.11724	1.52029			
1527.8	1420.693	0.50698	1.24656	1	0.11171	1.08511	0	0.08802	0							
1527.9	1420.781	0.556	1.36761	1	0.10397	0.67698	0	0.08801	0							
1528	1420.869	0.61317	1.43294	1	0.10035	0.46807	0	0.08801	0							
1528.1	1420.957	0.66275	1.46756	1	0.09787	0.36747	0	0.08814	0							
1528.2	1421.046	0.68577	1.51513	1	0.09452	0.30857	0	0.08813	0							
1528.3	1421.134	0.69752	1.61068	1	0.08873	0.24479	0	0.08801	0							
1528.4	1421.222	0.69923	1.67108	1	0.08483	0.2133	0	0.08802	0							
1528.5	1421.31	0.67662	1.61443	1	0.08665	0.24301	0	0.08801	0							
1528.6	1421.398	0.6491	1.49751	1	0.09215	0.31815	0	0.08814	0							
1528.7	1421.486	0.63962	1.41155	1	0.09653	0.3773	0	0.08801	0							
1528.8	1421.574	0.6598	1.40887	1	0.09588	0.34634	0	0.08801	0							
1528.9	1421.662	0.68837	1.43517	1	0.09379	0.29889	0	0.08801	0							

	1529	1421.75	0.71901	1.49822	1	0.08968	0.24106	0	0.08802	0					
	1529.1	1421.838	0.73741	1.52659	1	0.08741	0.21409	0	0.08813	0					
	1529.2	1421.926	0.73147	1.50133	1	0.08793	0.22067	0	0.08814	0					
	1529.3	1422.014	0.68576	1.36234	1	0.09575	0.32237	0	0.08801	0					
	1529.4	1422.102	0.6154	1.20224	1	0.10744	0.58057	0	0.08801	0					
	1529.5	1422.19	0.53677	1.07513	1	0.12206	1.21162	0	0.08801	0					
	1529.6	1422.278	0.45191	0.91797	0.918	0.13757	2.74554	1	0.08814	0.08814	0.45191	0.91797	0.13757	2.74554	
	1529.7	1422.366	0.36595	0.78299	0.783	0.15406	6.64911	1	0.08801	0.08801	0.36595	0.78299	0.15406	6.64911	
	1529.8	1422.454	0.28912	0.69495	0.695	0.16724	14.6733	1	0.08801	0.08801	0.28912	0.69495	0.16724	14.6733	
	1529.9	1422.542	0.23976	0.65377	0.654	0.17458	24.49176	1	0.08802	0.08802	0.23976	0.65377	0.17458	24.49176	
	1530	1422.63	0.21734	0.66109	0.661	0.17574	30.26974	1	0.08801	0.08801	0.21734	0.66109	0.17574	30.26974	
	1530.1	1422.718	0.20908	0.72469	0.725	0.17204	31.38793	1	0.08813	0.08813	0.20908	0.72469	0.17204	31.38793	
	1530.2	1422.806	0.2034	0.85657	0.857	0.16411	31.05416	1	0.08802	0.08802	0.2034	0.85657	0.16411	31.05416	
	1530.3	1422.895	0.19614	1.03312	1	0.15719	32.19928	1	0.08813	0.08813	0.19614	1	0.15719	32.19928	
	1530.4	1422.983	0.17988	1.15475	1	0.16138	39.4456	1	0.08801	0.08801	0.17988	1	0.16138	39.4456	
TOPB-TOPB1					0			0	7.39599	2.28942	0.382315	0.9343088	0.139412	9.999179	
	1530.5	1423.071	0.15366	1.11433	1	0.18015	58.94913	1	0.08802	0.08802	0.15366	1	0.18015	58.94913	
	1530.6	1423.159	0.13264	1.09114	1	0.20046	88.48772	1	0.08813	0.08813	0.13264	1	0.20046	88.48772	
	1530.7	1423.247	0.12619	1.07054	1	0.2146	115.2052	1	0.08801	0.08801	0.12619	1	0.2146	115.2052	
	1530.8	1423.335	0.12829	1.06725	1	0.21892	123.011	1	0.08802	0.08802	0.12829	1	0.21892	123.011	
	1530.9	1423.423	0.12629	1.05972	1	0.22183	132.2909	1	0.08801	0.08801	0.12629	1	0.22183	132.2909	
	1531	1423.511	0.11964	1.058	1	0.22451	146.1843	1	0.08801	0.08801	0.11964	1	0.22451	146.1843	
	1531.1	1423.599	0.11139	1.05902	1	0.22666	161.4252	1	0.08814	0.08814	0.11139	1	0.22666	161.4252	
	1531.2	1423.687	0.10146	1.06458	1	0.22728	174.6419	1	0.08801	0.08801	0.10146	1	0.22728	174.6419	
	1531.3	1423.775	0.09389	1.0757	1	0.22643	181.1634	1	0.08813	0.08813	0.09389	1	0.22643	181.1634	
	1531.4	1423.863	0.09248	1.08916	1	0.22483	177.7934	1	0.08802	0.08802	0.09248	1	0.22483	177.7934	
	1531.5	1423.951	0.09697	1.10118	1	0.22285	166.0064	1	0.08801	0.08801	0.09697	1	0.22285	166.0064	
	1531.6	1424.039	0.10671	1.11315	1	0.21981	146.2339	1	0.08813	0.08813	0.10671	1	0.21981	146.2339	
	1531.7	1424.127	0.11747	1.11743	1	0.21681	127.9238	1	0.08802	0.08802	0.11747	1	0.21681	127.9238	
	1531.8	1424.215	0.12128	1.10272	1	0.21666	123.9817	1	0.08801	0.08801	0.12128	1	0.21666	123.9817	
	1531.9	1424.303	0.11553	1.06825	1	0.21983	137.001	1	0.08801	0.08801	0.11553	1	0.21983	137.001	
	1532	1424.391	0.10935	1.02876	1	0.22422	155.6823	1	0.08802	0.08802	0.10935	1	0.22422	155.6823	
	1532.1	1424.479	0.10588	0.99792	0.998	0.22833	173.8981	1	0.08813	0.08813	0.10588	0.99792	0.22833	173.8981	
	1532.2	1424.567	0.10235	0.97595	0.976	0.23285	195.7129	1	0.08801	0.08801	0.10235	0.97595	0.23285	195.7129	
	1532.3	1424.656	0.09988	0.9595	0.96	0.23619	214.6921	1	0.08814	0.08814	0.09988	0.9595	0.23619	214.6921	
	1532.4	1424.744	0.10194	0.94528	0.945	0.23686	215.7869	1	0.08801	0.08801	0.10194	0.94528	0.23686	215.7869	
	1532.5	1424.832	0.10078	0.92738	0.927	0.23756	220.9404	1	0.08801	0.08801	0.10078	0.92738	0.23756	220.9404	
	1532.6	1424.92	0.09158	0.89951	0.9	0.241	253.0024	1	0.08814	0.08814	0.09158	0.89951	0.241	253.0024	
	1532.7	1425.008	0.08419	0.86821	0.868	0.24586	297.8509	1	0.08801	0.08801	0.08419	0.86821	0.24586	297.8509	
	1532.8	1425.096	0.08369	0.84039	0.84	0.25143	348.2371	1	0.08801	0.08801	0.08369	0.84039	0.25143	348.2371	
	1532.9	1425.184	0.08754	0.81701	0.817	0.25801	418.9779	1	0.08802	0.08802	0.08754	0.81701	0.25801	418.9779	
	1533	1425.272	0.09684	0.80581	0.806	0.26218	467.6055	1	0.08801	0.08801	0.09684	0.80581	0.26218	467.6055	
	1533.1	1425.36	0.11709	0.81145	0.811	0.26055	419.847	1	0.08813	0.08813	0.11709	0.81145	0.26055	419.847	
	1533.2	1425.448	0.14549	0.83065	0.831	0.25267	297.156	1	0.08802	0.08802	0.14549	0.83065	0.25267	297.156	
	1533.3	1425.536	0.17205	0.85438	0.854	0.24251	194.8746	1	0.08813	0.08813	0.17205	0.85438	0.24251	194.8746	
	1533.4	1425.624	0.19437	0.88076	0.881	0.23287	131.8457	1	0.08801	0.08801	0.19437	0.88076	0.23287	131.8457	
	1533.5	1425.712	0.2137	0.90786	0.908	0.22529	96.67341	1	0.08802	0.08802	0.2137	0.90786	0.22529	96.67341	
	1533.6	1425.8	0.22547	0.9276	0.928	0.22162	82.6132	1	0.08813	0.08813	0.22547	0.9276	0.22162	82.6132	
	1533.7	1425.888	0.2245	0.93693	0.937	0.22202	83.97934	1	0.08801	0.08801	0.2245	0.93693	0.22202	83.97934	
	1533.8	1425.976	0.21816	0.94233	0.942	0.22356	90.07651	1	0.08802	0.08802	0.21816	0.94233	0.22356	90.07651	
	1533.9	1426.064	0.21434	0.94074	0.941	0.22398	92.38548	1	0.08801	0.08801	0.21434	0.94074	0.22398	92.38548	
	1534	1426.152	0.2095	0.91945	0.919	0.22418	94.42857	1	0.08801	0.08801	0.2095	0.91945	0.22418	94.42857	
	1534.1	1426.24	0.19606	0.87913	0.879	0.22565	103.5243	1	0.08814	0.08814	0.19606	0.87913	0.22565	103.5243	
	1534.2	1426.328	0.17827	0.83157	0.832	0.22771	117.7549	1	0.08801	0.08801	0.17827	0.83157	0.22771	117.7549	
	1534.3	1426.416	0.16641	0.78981	0.79	0.22805	126.3306	1	0.08801	0.08801	0.16641	0.78981	0.22805	126.3306	

1534.4	1426.505	0.15838	0.76449	0.764	0.22718	126.034	1	0.08814	0.08814	0.15838	0.76449	0.22718	126.034
1534.5	1426.593	0.15205	0.75796	0.758	0.22591	125.5269	1	0.08801	0.08801	0.15205	0.75796	0.22591	125.5269
1534.6	1426.681	0.14806	0.77654	0.777	0.22515	125.6451	1	0.08813	0.08813	0.14806	0.77654	0.22515	125.6451
1534.7	1426.769	0.14876	0.79505	0.795	0.22538	125.9173	1	0.08802	0.08802	0.14876	0.79505	0.22538	125.9173
1534.8	1426.857	0.14483	0.81171	0.812	0.22826	139.3085	1	0.08801	0.08801	0.14483	0.81171	0.22826	139.3085
1534.9	1426.945	0.13425	0.82512	0.825	0.2329	165.0372	1	0.08801	0.08801	0.13425	0.82512	0.2329	165.0372
1535	1427.033	0.12757	0.83902	0.839	0.23722	191.8061	1	0.08801	0.08801	0.12757	0.83902	0.23722	191.8061
1535.1	1427.121	0.13157	0.85763	0.858	0.23869	196.6867	1	0.08814	0.08814	0.13157	0.85763	0.23869	196.6867
1535.2	1427.209	0.13923	0.87052	0.871	0.2389	191.9746	1	0.08801	0.08801	0.13923	0.87052	0.2389	191.9746
1535.3	1427.297	0.14749	0.88183	0.882	0.23732	177.2905	1	0.08802	0.08802	0.14749	0.88183	0.23732	177.2905
1535.4	1427.385	0.16077	0.88746	0.887	0.23508	157.6222	1	0.08801	0.08801	0.16077	0.88746	0.23508	157.6222
1535.5	1427.473	0.17764	0.89055	0.891	0.23168	133.5261	1	0.08801	0.08801	0.17764	0.89055	0.23168	133.5261
1535.6	1427.561	0.18698	0.88348	0.883	0.22948	120.6128	1	0.08801	0.08801	0.18698	0.88348	0.22948	120.6128
1535.7	1427.649	0.18595	0.87233	0.872	0.22826	117.2771	1	0.08802	0.08802	0.18595	0.87233	0.22826	117.2771
1535.8	1427.737	0.17933	0.86051	0.861	0.22783	117.7045	1	0.08801	0.08801	0.17933	0.86051	0.22783	117.7045
1535.9	1427.825	0.17051	0.85162	0.852	0.22743	120.4006	1	0.08801	0.08801	0.17051	0.85162	0.22743	120.4006
1536	1427.913	0.15756	0.84441	0.844	0.22821	131.2301	1	0.08801	0.08801	0.15756	0.84441	0.22821	131.2301
1536.1	1428.001	0.14173	0.84585	0.846	0.2298	146.4635	1	0.08814	0.08814	0.14173	0.84585	0.2298	146.4635
1536.2	1428.089	0.12503	0.85496	0.855	0.23171	167.5443	1	0.08801	0.08801	0.12503	0.85496	0.23171	167.5443
1536.3	1428.177	0.10623	0.86569	0.866	0.23457	199.2563	1	0.08801	0.08801	0.10623	0.86569	0.23457	199.2563
1536.4	1428.265	0.08509	0.88153	0.882	0.23799	244.1032	1	0.08802	0.08802	0.08509	0.88153	0.23799	244.1032
1536.5	1428.353	0.06425	0.90292	0.903	0.24139	299.4987	1	0.08801	0.08801	0.06425	0.90292	0.24139	299.4987
1536.6	1428.441	0.0495	0.9281	0.928	0.24404	348.5956	1	0.08813	0.08813	0.0495	0.9281	0.24404	348.5956
1536.7	1428.529	0.04399	0.94752	0.948	0.24674	382.4491	1	0.08802	0.08802	0.04399	0.94752	0.24674	382.4491
1536.8	1428.617	0.047	0.95592	0.956	0.24983	402.26	1	0.08801	0.08801	0.047	0.95592	0.24983	402.26
1536.9	1428.705	0.05261	0.94897	0.949	0.25365	428.3309	1	0.08801	0.08801	0.05261	0.94897	0.25365	428.3309
1537	1428.793	0.05471	0.93602	0.936	0.25665	459.0823	1	0.08801	0.08801	0.05471	0.93602	0.25665	459.0823
1537.1	1428.881	0.05417	0.92029	0.92	0.25903	491.8572	1	0.08802	0.08802	0.05417	0.92029	0.25903	491.8572
1537.2	1428.969	0.0554	0.92233	0.922	0.25789	473.6333	1	0.08801	0.08801	0.0554	0.92233	0.25789	473.6333
1537.3	1429.057	0.06065	0.94292	0.943	0.2536	410.8561	1	0.08801	0.08801	0.06065	0.94292	0.2536	410.8561
1537.4	1429.145	0.07198	0.97663	0.977	0.24788	334.0198	1	0.08802	0.08802	0.07198	0.97663	0.24788	334.0198
1537.5	1429.233	0.08526	1.00819	1	0.24438	284.997	1	0.08801	0.08801	0.08526	1	0.24438	284.997
1537.6	1429.322	0.09362	1.02152	1	0.24525	280.0233	1	0.08813	0.08813	0.09362	1	0.24525	280.0233
1537.7	1429.409	0.08776	1.00837	1	0.25144	342.4157	1	0.08789	0.08789	0.08776	1	0.25144	342.4157
1537.8	1429.497	0.07054	0.98178	0.982	0.26063	482.9248	1	0.08802	0.08802	0.07054	0.98178	0.26063	482.9248
1537.9	1429.585	0.05033	0.95418	0.954	0.26997	695.7987	1	0.08801	0.08801	0.05033	0.95418	0.26997	695.7987
1538	1429.673	0.03643	0.93721	0.937	0.2758	879.1462	1	0.08801	0.08801	0.03643	0.93721	0.2758	879.1462
1538.1	1429.762	0.03055	0.93247	0.932	0.27703	932.4682	1	0.08814	0.08814	0.03055	0.93247	0.27703	932.4682
1538.2	1429.85	0.03157	0.94081	0.941	0.27399	842.5529	1	0.08801	0.08801	0.03157	0.94081	0.27399	842.5529
1538.3	1429.938	0.03318	0.95693	0.957	0.26869	711.209	1	0.08789	0.08789	0.03318	0.95693	0.26869	711.209
1538.4	1430.026	0.02996	0.97624	0.976	0.26285	611.1238	1	0.08801	0.08801	0.02996	0.97624	0.26285	611.1238
1538.5	1430.114	0.02216	0.98885	0.989	0.25854	570.4186	1	0.08802	0.08802	0.02216	0.98885	0.25854	570.4186
1538.6	1430.202	0.01338	0.99358	0.994	0.25611	569.1154	1	0.08813	0.08813	0.01338	0.99358	0.25611	569.1154
1538.7	1430.29	0.01054	0.99726	0.997	0.25474	563.2438	1	0.08789	0.08789	0.01054	0.99726	0.25474	563.2438
1538.8	1430.378	0.01649	1.00851	1	0.25232	515.1019	1	0.08801	0.08801	0.01649	1	0.25232	515.1019
1538.9	1430.466	0.0287	1.02261	1	0.24913	444.5845	1	0.08802	0.08802	0.0287	1	0.24913	444.5845
1539	1430.554	0.03989	1.03822	1	0.24603	387.1455	1	0.08801	0.08801	0.03989	1	0.24603	387.1455
1539.1	1430.642	0.04934	1.05571	1	0.24365	346.1533	1	0.08813	0.08813	0.04934	1	0.24365	346.1533
1539.2	1430.73	0.05595	1.06994	1	0.2426	324.1819	1	0.08789	0.08789	0.05595	1	0.2426	324.1819
1539.3	1430.818	0.05908	1.06772	1	0.24437	330.2436	1	0.08802	0.08802	0.05908	1	0.24437	330.2436
1539.4	1430.906	0.05982	1.06086	1	0.2468	347.664	1	0.08801	0.08801	0.05982	1	0.2468	347.664
1539.5	1430.994	0.06065	1.04758	1	0.24891	364.1113	1	0.08801	0.08801	0.06065	1	0.24891	364.1113
1539.6	1431.082	0.0642	1.03809	1	0.2492	359.856	1	0.08802	0.08802	0.0642	1	0.2492	359.856
1539.7	1431.17	0.06826	1.02848	1	0.24815	342.9787	1	0.08801	0.08801	0.06826	1	0.24815	342.9787
1539.8	1431.258	0.07265	1.03402	1	0.24472	307.5006	1	0.08801	0.08801	0.07265	1	0.24472	307.5006

	1539.9	1431.346	0.07749	1.05119	1	0.24059	271.1933	1	0.08789	0.08789	0.07749	1	0.24059	271.1933	
	1540	1431.434	0.0819	1.07724	1	0.23629	239.7191	1	0.08801	0.08801	0.0819	1	0.23629	239.7191	
	1540.1	1431.522	0.08228	1.10304	1	0.2342	228.7691	1	0.08814	0.08814	0.08228	1	0.2342	228.7691	
	1540.2	1431.61	0.07835	1.12607	1	0.23383	233.1549	1	0.08789	0.08789	0.07835	1	0.23383	233.1549	
	1540.3	1431.698	0.07246	1.13777	1	0.23492	248.1246	1	0.08801	0.08801	0.07246	1	0.23492	248.1246	
	1540.4	1431.786	0.06674	1.13924	1	0.2367	267.3345	1	0.08801	0.08801	0.06674	1	0.2367	267.3345	
	1540.5	1431.874	0.06542	1.1388	1	0.23737	275.0565	1	0.0879	0.0879	0.06542	1	0.23737	275.0565	
	1540.6	1431.962	0.06788	1.13731	1	0.23673	265.4027	1	0.08813	0.08813	0.06788	1	0.23673	265.4027	
	1540.7	1432.05	0.0714	1.13187	1	0.23604	255.5661	1	0.08801	0.08801	0.0714	1	0.23604	255.5661	
	1540.8	1432.138	0.07506	1.12401	1	0.23616	249.9448	1	0.08789	0.08789	0.07506	1	0.23616	249.9448	
	1540.9	1432.226	0.07993	1.12455	1	0.23546	238.5226	1	0.08802	0.08802	0.07993	1	0.23546	238.5226	
	1541	1432.314	0.08606	1.12882	1	0.23504	227.2286	1	0.08801	0.08801	0.08606	1	0.23504	227.2286	
	1541.1	1432.402	0.08917	1.13239	1	0.23536	224.4288	1	0.08801	0.08801	0.08917	1	0.23536	224.4288	
	1541.2	1432.49	0.08877	1.12907	1	0.23663	231.4692	1	0.08801	0.08801	0.08877	1	0.23663	231.4692	
	1541.3	1432.578	0.08859	1.12879	1	0.23675	232.3553	1	0.08789	0.08789	0.08859	1	0.23675	232.3553	
	1541.4	1432.666	0.09127	1.13267	1	0.23557	222.5849	1	0.08802	0.08802	0.09127	1	0.23557	222.5849	
	1541.5	1432.754	0.10277	1.13542	1	0.23149	189.3271	1	0.08801	0.08801	0.10277	1	0.23149	189.3271	
	1541.6	1432.842	0.13103	1.12747	1	0.22439	135.7825	1	0.08801	0.08801	0.13103	1	0.22439	135.7825	
	1541.7	1432.93	0.18464	1.13812	1	0.21145	73.33549	1	0.08802	0.08802	0.18464	1	0.21145	73.33549	
	1541.8	1433.017	0.26907	1.18477	1	0.19085	27.81293	1	0.08789	0.08789	0.26907	1	0.19085	27.81293	
TOPB1-BASEB1									10.03492	10.03492	0.105852	0.940779	0.237259	266.4719	
	1541.9	1433.105	0.38383	1.22874	1	0.1647	7.9429	1	0.08801	0.08801	0.38383	1	0.1647	7.9429	
	1542	1433.193	0.51775	1.30531	1	0.13588	1.99959	0	0.08801	0					
	1542.1	1433.281	0.65934	1.46091	1	0.10907	0.55277	0	0.08801	0					
	1542.2	1433.37	0.7999	1.69289	1	0.08609	0.1874	0	0.08802	0					
	1542.3	1433.457	0.91775	1.9105	1	0.07111	0.09366	0	0.08789	0					
	1542.4	1433.545	0.99981	2.02616	1	0.06531	0.07148	0	0.08801	0					
	1542.5	1433.633	1	1.88355	1	0.07035	0.08871	0	0.08789	0					
	1542.6	1433.721	1	1.78535	1	0.07414	0.10441	0	0.08814	0					
	1542.7	1433.809	1	1.76363	1	0.07431	0.10519	0	0.08789	0					
	1542.8	1433.897	1	1.77242	1	0.07276	0.09839	0	0.08801	0					
	1542.9	1433.985	1	1.83435	1	0.06916	0.08428	0	0.08789	0					
	1543	1434.073	1	1.88022	1	0.06638	0.0748	0	0.08801	0					
	1543.1	1434.161	0.99623	1.94813	1	0.06331	0.06566	0	0.08801	0					
	1543.2	1434.249	0.91151	1.86698	1	0.0656	0.0746	0	0.08802	0					
	1543.3	1434.337	0.83046	1.75924	1	0.06937	0.09324	0	0.08789	0					
	1543.4	1434.425	0.76093	1.58829	1	0.07644	0.13657	0	0.08801	0					
	1543.5	1434.513	0.71585	1.47197	1	0.08223	0.18642	0	0.08801	0					
	1543.6	1434.601	0.69125	1.37462	1	0.08789	0.24185	0	0.08802	0					
	1543.7	1434.689	0.67541	1.30138	1	0.09273	0.29791	0	0.08789	0					
	1543.8	1434.777	0.66558	1.23807	1	0.0974	0.35886	0	0.08801	0					
	1543.9	1434.865	0.67274	1.23571	1	0.09762	0.35515	0	0.08801	0					
	1544	1434.953	0.68824	1.27519	1	0.09467	0.3084	0	0.08789	0					
	1544.1	1435.041	0.6851	1.29412	1	0.09332	0.29625	0	0.08814	0					
	1544.2	1435.129	0.6591	1.27155	1	0.09499	0.33698	0	0.08789	0					
	1544.3	1435.217	0.62913	1.24016	1	0.09738	0.40231	0	0.08801	0					
	1544.4	1435.305	0.60483	1.21165	1	0.09961	0.4739	0	0.08789	0					
	1544.5	1435.393	0.59079	1.20011	1	0.1006	0.51906	0	0.08801	0					
	1544.6	1435.481	0.58545	1.19581	1	0.10108	0.53936	0	0.08814	0					
	1544.7	1435.569	0.59766	1.21986	1	0.0993	0.48501	0	0.08789	0					
	1544.8	1435.657	0.62732	1.29203	1	0.09409	0.36728	0	0.08801	0					
	1544.9	1435.745	0.6626	1.4042	1	0.08703	0.25854	0	0.08802	0					
	1545	1435.833	0.69717	1.53402	1	0.08017	0.18441	0	0.08789	0					
	1545.1	1435.921	0.7471	1.70341	1	0.07276	0.12395	0	0.08813	0					
	1545.2	1436.009	0.81585	1.88467	1	0.06627	0.08455	0	0.08801	0					

1545.3	1436.097	0.86902	1.96585	1	0.06389	0.07185	0	0.08789	0
1545.4	1436.185	0.87745	2.02344	1	0.06242	0.06718	0	0.08802	0
1545.5	1436.273	0.84824	2.02507	1	0.06265	0.07009	0	0.08801	0
1545.6	1436.361	0.82635	1.94511	1	0.06527	0.08002	0	0.08801	0
1545.7	1436.449	0.82193	1.87868	1	0.06761	0.08813	0	0.08801	0
1545.8	1436.537	0.83012	1.88231	1	0.06771	0.08742	0	0.08802	0
1545.9	1436.625	0.84824	1.91715	1	0.06675	0.08233	0	0.08801	0
1546	1436.713	0.85891	1.93266	1	0.06646	0.08047	0	0.08801	0
1546.1	1436.801	0.85784	1.89808	1	0.06797	0.08558	0	0.08802	0
1546.2	1436.889	0.8539	1.84041	1	0.07044	0.09487	0	0.08801	0
1546.3	1436.977	0.87085	1.79815	1	0.07237	0.10123	0	0.08801	0
1546.4	1437.065	0.92209	1.78835	1	0.073	0.10123	0	0.08801	0
1546.5	1437.153	1	1.73708	1	0.07535	0.10997	0	0.08802	0
1546.6	1437.241	1	1.70393	1	0.07706	0.1184	0	0.08813	0
1546.7	1437.329	1	1.70124	1	0.0774	0.12014	0	0.08801	0
1546.8	1437.417	1	1.73998	1	0.07591	0.11268	0	0.08789	0
1546.9	1437.505	1	1.78044	1	0.07441	0.10564	0	0.08802	0
1547	1437.593	1	1.81975	1	0.07292	0.09905	0	0.08801	0
1547.1	1437.681	0.98741	1.81176	1	0.07307	0.0999	0	0.08813	0
1547.2	1437.769	0.92408	1.7128	1	0.07677	0.11869	0	0.08802	0
1547.3	1437.857	0.87782	1.58082	1	0.08243	0.15326	0	0.08801	0
1547.4	1437.945	0.85142	1.46901	1	0.08786	0.19476	0	0.08801	0
1547.5	1438.033	0.84297	1.4287	1	0.08959	0.2102	0	0.08802	0
1547.6	1438.121	0.84297	1.44147	1	0.08818	0.19816	0	0.08813	0
1547.7	1438.209	0.85784	1.50215	1	0.08436	0.16768	0	0.08801	0
1547.8	1438.297	0.90263	1.59493	1	0.07949	0.13414	0	0.08802	0
1547.9	1438.386	0.97567	1.65274	1	0.0768	0.11746	0	0.08801	0
1548	1438.474	1	1.68912	1	0.07525	0.10952	0	0.08801	0
1548.1	1438.562	0.98841	1.72945	1	0.07369	0.1026	0	0.08814	0
1548.2	1438.65	0.89438	1.70794	1	0.0747	0.10998	0	0.08801	0
1548.3	1438.738	0.80517	1.53778	1	0.08257	0.16184	0	0.08801	0
1548.4	1438.826	0.75322	1.4353	1	0.08803	0.21364	0	0.08814	0
1548.5	1438.914	0.74135	1.41539	1	0.08894	0.22534	0	0.08801	0
1548.6	1439.002	0.76842	1.48661	1	0.08452	0.18259	0	0.08813	0
1548.7	1439.09	0.81855	1.59511	1	0.0787	0.13678	0	0.08802	0
1548.8	1439.178	0.87525	1.69074	1	0.07434	0.10949	0	0.08801	0
1548.9	1439.266	0.91502	1.69337	1	0.07439	0.10766	0	0.08801	0
1549	1439.354	0.9217	1.70009	1	0.07441	0.10746	0	0.08801	0
1549.1	1439.442	0.89266	1.67985	1	0.0756	0.11434	0	0.08826	0
1549.2	1439.53	0.85282	1.64595	1	0.0774	0.12607	0	0.08801	0
1549.3	1439.618	0.82256	1.57297	1	0.0812	0.15074	0	0.08802	0
1549.4	1439.706	0.7998	1.53697	1	0.08346	0.16866	0	0.08801	0
1549.5	1439.794	0.78295	1.52382	1	0.08467	0.18027	0	0.08813	0
1549.6	1439.883	0.76961	1.55639	1	0.08347	0.17505	0	0.08814	0
1549.7	1439.971	0.75747	1.57872	1	0.08288	0.17449	0	0.08801	0
1549.8	1440.059	0.75164	1.61318	1	0.08167	0.16848	0	0.08801	0
1549.9	1440.147	0.75309	1.60252	1	0.08231	0.17209	0	0.08814	0
1550	1440.235	0.74862	1.56505	1	0.08384	0.18366	0	0.08801	0
1550.1	1440.323	0.74856	1.51604	1	0.0859	0.19845	0	0.08814	0
1550.2	1440.411	0.7669	1.51369	1	0.08542	0.18948	0	0.08801	0
1550.3	1440.499	0.78875	1.51426	1	0.08472	0.17943	0	0.08813	0
1550.4	1440.587	0.79424	1.54496	1	0.08248	0.16315	0	0.08802	0
1550.5	1440.675	0.79914	1.59166	1	0.08011	0.14777	0	0.08813	0
1550.6	1440.763	0.83654	1.69968	1	0.07629	0.12205	0	0.08814	0
1550.7	1440.851	0.88613	1.76703	1	0.07552	0.1143	0	0.08801	0

1550.8	1440.939	0.92258	1.79899	1	0.07672	0.1185	0	0.08813	0
1550.9	1441.027	0.99401	1.76013	1	0.08135	0.14253	0	0.08802	0
1551	1441.116	1	1.72068	1	0.08643	0.17744	0	0.08813	0
1551.1	1441.204	1	1.59208	1	0.09612	0.26979	0	0.08814	0
1551.2	1441.292	1	1.42264	1	0.11051	0.50365	0	0.08801	0
1551.3	1441.38	1	1.27248	1	0.12764	1.05946	0	0.08813	0
1551.4	1441.468	1	1.1658	1	0.14349	2.10968	0	0.08802	0
1551.5	1441.556	1	1.10795	1	0.15444	3.39595	0	0.08813	0
1551.6	1441.644	1	1.10337	1	0.15688	3.77678	0	0.08814	0
1551.7	1441.732	1	1.13929	1	0.14915	2.6988	0	0.08813	0
1551.8	1441.82	1	1.19874	1	0.1348	1.4459	0	0.08801	0
1551.9	1441.908	1	1.28806	1	0.11831	0.70639	0	0.08814	0
1552	1441.997	1	1.38509	1	0.10395	0.37879	0	0.08813	0
1552.1	1442.085	1	1.45491	1	0.09439	0.25034	0	0.08814	0
1552.2	1442.173	1	1.48597	1	0.09032	0.20996	0	0.08813	0
1552.3	1442.261	1	1.54002	1	0.08772	0.18759	0	0.08801	0
1552.4	1442.349	1	1.58579	1	0.08684	0.18057	0	0.08814	0
1552.5	1442.437	0.97269	1.56399	1	0.08918	0.20023	0	0.08801	0
1552.6	1442.525	0.83068	1.20513	1	0.11561	0.63645	0	0.08826	0
1552.7	1442.613	0.72702	0.91756	0.918	0.15152	3.02489	0	0.08813	0
1552.8	1442.701	0.68488	0.732	0.732	0.18955	15.68931	0	0.08802	0
1552.9	1442.79	0.69104	0.62714	0.627	0.22127	62.14321	0	0.08813	0
1553	1442.878	0.72525	0.56035	0.56	0.2476	195.1682	0	0.08814	0
1553.1	1442.966	0.75719	0.53115	0.531	0.26095	348.686	0	0.08813	0
1553.2	1443.054	0.75074	0.50235	0.502	0.27517	647.3131	0	0.08814	0
1553.3	1443.142	0.69441	0.47053	0.471	0.29201	1346.487	0	0.08801	0
1553.4	1443.23	0.62571	0.42715	0.427	0.31793	4155.871	0	0.08813	0
1553.5	1443.318	0.58872	0.40165	0.402	0.33397	8500.197	0	0.08814	0
1553.6	1443.406	0.61387	0.39883	0.399	0.33581	9042.727	0	0.08825	0
1553.7	1443.495	0.70079	0.42832	0.428	0.31491	3644.928	0	0.08802	0
1553.8	1443.583	0.80663	0.48149	0.481	0.28209	874.665	0	0.08813	0
1553.9	1443.671	0.89749	0.56503	0.565	0.24275	158.0069	0	0.08814	0
1554	1443.759	0.95369	0.65716	0.657	0.21226	41.96216	0	0.08813	0
1554.1	1443.847	0.96135	0.71258	0.713	0.198	22.56992	0	0.08814	0
1554.2	1443.935	0.92178	0.72333	0.723	0.19425	19.17325	0	0.08813	0
1554.3	1444.023	0.86105	0.72589	0.726	0.19173	17.1885	0	0.08814	0
1554.4	1444.111	0.80416	0.75024	0.75	0.1834	11.97529	0	0.08813	0
1554.5	1444.199	0.75052	0.76687	0.767	0.17669	8.95863	0	0.08801	0
1554.6	1444.288	0.69808	0.77788	0.778	0.17087	6.98518	0	0.08826	0
1554.7	1444.376	0.66323	0.78544	0.785	0.16523	5.50353	0	0.08813	0
1554.8	1444.464	0.65239	0.80883	0.809	0.15665	3.82608	0	0.08814	0
1554.9	1444.552	0.65904	0.84565	0.846	0.14642	2.47633	0	0.08813	0
1555	1444.64	0.66616	0.89787	0.898	0.1357	1.57714	0	0.08802	0
1555.1	1444.728	0.66576	0.95053	0.951	0.12698	1.1029	0	0.08825	0
1555.2	1444.817	0.6655	1.00024	1	0.12018	0.84011	0	0.08814	0
1555.3	1444.905	0.68161	1.07129	1	0.11245	0.60783	0	0.08813	0
1555.4	1444.993	0.71851	1.18316	1	0.10235	0.39055	0	0.08814	0
1555.5	1445.081	0.75763	1.29887	1	0.09362	0.26438	0	0.08813	0
1555.6	1445.169	0.7888	1.40356	1	0.08666	0.19382	0	0.08814	0
1555.7	1445.257	0.80552	1.45514	1	0.08325	0.1663	0	0.08813	0
1555.8	1445.345	0.81327	1.47082	1	0.08171	0.15511	0	0.08814	0
1555.9	1445.433	0.81027	1.42848	1	0.08308	0.16443	0	0.08813	0
1556	1445.522	0.8086	1.37374	1	0.08529	0.18006	0	0.08814	0
1556.1	1445.61	0.81177	1.32331	1	0.08777	0.19863	0	0.08825	0
1556.2	1445.698	0.80262	1.27975	1	0.09018	0.22073	0	0.08814	0

	1556.3	1445.786	0.77823	1.23776	1	0.09282	0.2508	0	0.08813	0					
	1556.4	1445.874	0.74373	1.18274	1	0.09698	0.30678	0	0.08802	0					
	1556.5	1445.962	0.71349	1.13529	1	0.1009	0.37155	0	0.08813	0					
	1556.6	1446.051	0.70357	1.12626	1	0.10178	0.38999	0	0.08826	0					
	1556.7	1446.139	0.72715	1.18211	1	0.0975	0.31966	0	0.08813	0					
	1556.8	1446.227	0.76841	1.26704	1	0.09118	0.23715	0	0.08814	0					
	1556.9	1446.315	0.79997	1.34137	1	0.08572	0.18462	0	0.08813	0					
	1557	1446.403	0.82755	1.4148	1	0.08063	0.14666	0	0.08814	0					
	1557.1	1446.491	0.85906	1.48811	1	0.07595	0.11823	0	0.08825	0					
	1557.2	1446.579	0.85991	1.49254	1	0.0749	0.11318	0	0.08814	0					
	1557.3	1446.668	0.82164	1.41767	1	0.07824	0.13386	0	0.08813	0					
	1557.4	1446.756	0.77863	1.3318	1	0.08337	0.17221	0	0.08814	0					
	1557.5	1446.844	0.7311	1.05839	1	0.1049	2.56029	0	0.08813	0					
BASEB1-TOPA					0			0	13.82641	0.08801	0.38383	1	0.1647	7.9429	
	1557.6	1446.932	0.66128	0.90935	0.909	0.12262	5.83897	0	0.08826	0					
	1557.7	1447.02	0.58631	0.78297	0.783	0.14344	12.15746	0	0.08813	0					
	1557.8	1447.108	0.54267	0.72552	0.726	0.15624	17.43077	0	0.08814	0					
	1557.9	1447.197	0.51901	0.69973	0.7	0.16323	20.77902	0	0.08813	0					
	1558	1447.285	0.49368	0.67209	0.672	0.17074	25.20698	1	0.08814	0.08814	0.49368	0.67209	0.17074	25.20698	
	1558.1	1447.373	0.47366	0.65146	0.651	0.17678	29.36273	1	0.08825	0.08825	0.47366	0.65146	0.17678	29.36273	
	1558.2	1447.461	0.47457	0.65483	0.655	0.17632	28.82155	1	0.08814	0.08814	0.47457	0.65483	0.17632	28.82155	
	1558.3	1447.549	0.48679	0.67404	0.674	0.17133	25.24762	1	0.08813	0.08813	0.48679	0.67404	0.17133	25.24762	
	1558.4	1447.637	0.49661	0.69004	0.69	0.16687	22.59715	1	0.08814	0.08814	0.49661	0.69004	0.16687	22.59715	
	1558.5	1447.725	0.51476	0.71167	0.712	0.16088	19.44181	0	0.08813	0					
	1558.6	1447.814	0.53654	0.7318	0.732	0.15506	16.873	0	0.08826	0					
	1558.7	1447.902	0.55416	0.74872	0.749	0.14985	14.9941	0	0.08814	0					
	1558.8	1447.99	0.55358	0.74009	0.74	0.14977	15.60304	0	0.08813	0					
	1558.9	1448.078	0.54108	0.71491	0.715	0.15322	17.98534	0	0.08813	0					
	1559	1448.166	0.51872	0.67747	0.677	0.15959	22.41842	0	0.08814	0					
	1559.1	1448.255	0.49072	0.63157	0.632	0.16921	29.75608	1	0.08826	0.08826	0.49072	0.63157	0.16921	29.75608	
	1559.2	1448.343	0.46805	0.59194	0.592	0.17937	38.61874	1	0.08813	0.08813	0.46805	0.59194	0.17937	38.61874	
	1559.3	1448.431	0.45006	0.55801	0.558	0.18935	49.11038	1	0.08814	0.08814	0.45006	0.55801	0.18935	49.11038	
	1559.4	1448.519	0.43805	0.53224	0.532	0.19664	59.09818	1	0.08813	0.08813	0.43805	0.53224	0.19664	59.09818	
	1559.5	1448.607	0.42538	0.51056	0.511	0.20252	69.24577	1	0.08814	0.08814	0.42538	0.51056	0.20252	69.24577	
	1559.6	1448.695	0.41373	0.49783	0.498	0.20538	75.73972	1	0.08825	0.08825	0.41373	0.49783	0.20538	75.73972	
	1559.7	1448.783	0.39984	0.49001	0.49	0.20615	79.41399	1	0.08814	0.08814	0.39984	0.49001	0.20615	79.41399	
	1559.8	1448.872	0.39114	0.48694	0.487	0.20487	79.59364	1	0.08825	0.08825	0.39114	0.48694	0.20487	79.59364	
	1559.9	1448.96	0.38547	0.48843	0.488	0.20287	77.72319	1	0.08814	0.08814	0.38547	0.48843	0.20287	77.72319	
	1560	1449.048	0.3844	0.49603	0.496	0.20015	73.40318	1	0.08813	0.08813	0.3844	0.49603	0.20015	73.40318	
	1560.1	1449.136	0.39263	0.50889	0.509	0.19586	66.41138	1	0.08826	0.08826	0.39263	0.50889	0.19586	66.41138	
	1560.2	1449.224	0.41131	0.5259	0.526	0.18991	57.84526	1	0.08814	0.08814	0.41131	0.5259	0.18991	57.84526	
	1560.3	1449.313	0.4326	0.54458	0.545	0.18355	50.02091	1	0.08813	0.08813	0.4326	0.54458	0.18355	50.02091	
	1560.4	1449.401	0.44526	0.55995	0.56	0.17835	44.70795	1	0.08813	0.08813	0.44526	0.55995	0.17835	44.70795	
	1560.5	1449.489	0.446	0.56625	0.566	0.17551	42.68493	1	0.08826	0.08826	0.446	0.56625	0.17551	42.68493	
	1560.6	1449.577	0.42982	0.55691	0.557	0.17707	45.52153	1	0.08826	0.08826	0.42982	0.55691	0.17707	45.52153	
	1560.7	1449.665	0.39545	0.52784	0.528	0.18511	56.10241	1	0.08813	0.08813	0.39545	0.52784	0.18511	56.10241	
	1560.8	1449.753	0.36203	0.49616	0.496	0.19551	71.88541	1	0.08814	0.08814	0.36203	0.49616	0.19551	71.88541	
	1560.9	1449.842	0.3472	0.47627	0.476	0.20296	84.72111	1	0.08813	0.08813	0.3472	0.47627	0.20296	84.72111	
	1561	1449.93	0.34451	0.46399	0.464	0.20776	93.60025	1	0.08814	0.08814	0.34451	0.46399	0.20776	93.60025	
	1561.1	1450.018	0.34167	0.45364	0.454	0.21156	101.8881	1	0.08838	0.08838	0.34167	0.45364	0.21156	101.8881	
	1561.2	1450.106	0.3385	0.45007	0.45	0.21235	104.5438	1	0.08813	0.08813	0.3385	0.45007	0.21235	104.5438	
	1561.3	1450.194	0.33467	0.45467	0.455	0.20952	99.91275	1	0.08814	0.08814	0.33467	0.45467	0.20952	99.91275	
	1561.4	1450.282	0.32858	0.46126	0.461	0.20648	95.14563	1	0.08813	0.08813	0.32858	0.46126	0.20648	95.14563	
	1561.5	1450.371	0.32598	0.47014	0.47	0.20285	89.17044	1	0.08814	0.08814	0.32598	0.47014	0.20285	89.17044	
	1561.6	1450.459	0.33305	0.47772	0.478	0.19889	82.70314	1	0.08837	0.08837	0.33305	0.47772	0.19889	82.70314	

1561.7	1450.547	0.34384	0.47724	0.477	0.19553	79.31807	1	0.08814	0.08814	0.34384	0.47724	0.19553	79.31807
1561.8	1450.635	0.33692	0.44888	0.449	0.19828	91.55663	1	0.08813	0.08813	0.33692	0.44888	0.19828	91.55663
1561.9	1450.723	0.30986	0.40748	0.407	0.20137	114.8378	1	0.08814	0.08814	0.30986	0.40748	0.20137	114.8378
1562	1450.812	0.27538	0.3692	0.369	0.1986	139.7938	1	0.08826	0.08826	0.27538	0.3692	0.1986	139.7938
1562.1	1450.9	0.24954	0.34575	0.346	0.18665	155.5251	1	0.08825	0.08825	0.24954	0.34575	0.18665	155.5251
1562.2	1450.988	0.23976	0.33861	0.339	0.16747	158.5628	1	0.08814	0.08814	0.23976	0.33861	0.16747	158.5628
1562.3	1451.076	0.24223	0.36095	0.361	0.14464	140.6771	1	0.08813	0.08813	0.24223	0.36095	0.14464	140.6771
1562.4	1451.164	0.25473	0.43926	0.439	0.12187	97.1133	1	0.08826	0.08826	0.25473	0.43926	0.12187	97.1133
1562.5	1451.253	0.27687	0.59943	0.599	0.10186	49.17996	1	0.08813	0.08813	0.27687	0.59943	0.10186	49.17996
1562.6	1451.341	0.30621	0.82856	0.829	0.08758	22.19287	1	0.08826	0.08826	0.30621	0.82856	0.08758	22.19287
1562.7	1451.429	0.33503	1.0093	1	0.08392	12.81492	1	0.08814	0.08814	0.33503	1	0.08392	12.81492
1562.8	1451.517	0.36475	1.0366	1	0.09077	9.37485	1	0.08825	0.08825	0.36475	1	0.09077	9.37485
1562.9	1451.605	0.39466	0.93252	0.933	0.10714	9.37624	1	0.08814	0.08814	0.39466	0.93252	0.10714	9.37624
1563	1451.693	0.42505	0.84716	0.847	0.12667	11.03225	1	0.08813	0.08813	0.42505	0.84716	0.12667	11.03225
1563.1	1451.782	0.4472	0.77603	0.776	0.14541	14.65568	1	0.08838	0.08838	0.4472	0.77603	0.14541	14.65568
1563.2	1451.87	0.45786	0.73325	0.733	0.15942	18.58182	1	0.08814	0.08814	0.45786	0.73325	0.15942	18.58182
1563.3	1451.958	0.46185	0.70566	0.706	0.16673	21.83984	1	0.08813	0.08813	0.46185	0.70566	0.16673	21.83984
1563.4	1452.046	0.45965	0.68838	0.688	0.16899	23.90922	1	0.08826	0.08826	0.45965	0.68838	0.16899	23.90922
1563.5	1452.135	0.45211	0.67319	0.673	0.17024	25.89741	1	0.08813	0.08813	0.45211	0.67319	0.17024	25.89741
1563.6	1452.223	0.4369	0.64471	0.645	0.17493	30.6947	1	0.08826	0.08826	0.4369	0.64471	0.17493	30.6947
1563.7	1452.311	0.41621	0.61016	0.61	0.18235	38.42317	1	0.08813	0.08813	0.41621	0.61016	0.18235	38.42317
1563.8	1452.399	0.38877	0.57021	0.57	0.19302	51.32498	1	0.08826	0.08826	0.38877	0.57021	0.19302	51.32498
1563.9	1452.487	0.36039	0.53484	0.535	0.20364	68.28783	1	0.08813	0.08813	0.36039	0.53484	0.20364	68.28783
1564	1452.575	0.33306	0.50351	0.504	0.21401	90.60378	1	0.08814	0.08814	0.33306	0.50351	0.21401	90.60378
1564.1	1452.664	0.3137	0.48421	0.484	0.22077	109.823	1	0.08838	0.08838	0.3137	0.48421	0.22077	109.823
1564.2	1452.752	0.30581	0.47535	0.475	0.22391	120.1856	1	0.08813	0.08813	0.30581	0.47535	0.22391	120.1856
1564.3	1452.84	0.31529	0.4791	0.479	0.22175	112.9974	1	0.08814	0.08814	0.31529	0.4791	0.22175	112.9974
1564.4	1452.928	0.34016	0.49129	0.491	0.21634	96.56705	1	0.08825	0.08825	0.34016	0.49129	0.21634	96.56705
1564.5	1453.016	0.36831	0.50804	0.508	0.21	80.6654	1	0.08814	0.08814	0.36831	0.50804	0.21	80.6654
1564.6	1453.105	0.39092	0.52336	0.523	0.20475	69.7175	1	0.08826	0.08826	0.39092	0.52336	0.20475	69.7175
1564.7	1453.193	0.40583	0.53634	0.536	0.19977	61.69341	1	0.08813	0.08813	0.40583	0.53634	0.19977	61.69341
1564.8	1453.281	0.4209	0.54963	0.55	0.19395	54.26552	1	0.08826	0.08826	0.4209	0.54963	0.19395	54.26552
1564.9	1453.369	0.43556	0.56219	0.562	0.18833	48.2715	1	0.08813	0.08813	0.43556	0.56219	0.18833	48.2715
1565	1453.457	0.44994	0.57349	0.573	0.18306	43.53534	1	0.08814	0.08814	0.44994	0.57349	0.18306	43.53534
1565.1	1453.546	0.46125	0.57996	0.58	0.17872	40.63342	1	0.08838	0.08838	0.46125	0.57996	0.17872	40.63342
1565.2	1453.634	0.46486	0.57191	0.572	0.17814	41.82955	1	0.08813	0.08813	0.46486	0.57191	0.17814	41.82955
1565.3	1453.722	0.4531	0.5498	0.55	0.18186	47.6599	1	0.08814	0.08814	0.4531	0.5498	0.18186	47.6599
1565.4	1453.81	0.42639	0.51478	0.515	0.19024	60.09767	1	0.08825	0.08825	0.42639	0.51478	0.19024	60.09767
1565.5	1453.898	0.39742	0.48213	0.482	0.1986	75.54015	1	0.08814	0.08814	0.39742	0.48213	0.1986	75.54015
1565.6	1453.987	0.37477	0.45622	0.456	0.20572	91.44431	1	0.08825	0.08825	0.37477	0.45622	0.20572	91.44431
1565.7	1454.075	0.35782	0.44039	0.44	0.21011	103.3661	1	0.08814	0.08814	0.35782	0.44039	0.21011	103.3661
1565.8	1454.163	0.34398	0.43009	0.43	0.21291	112.3368	1	0.08826	0.08826	0.34398	0.43009	0.21291	112.3368
1565.9	1454.251	0.32882	0.42151	0.422	0.21548	121.3708	1	0.08813	0.08813	0.32882	0.42151	0.21548	121.3708
1566	1454.339	0.31433	0.4138	0.414	0.21811	130.9835	1	0.08814	0.08814	0.31433	0.4138	0.21811	130.9835
1566.1	1454.428	0.30285	0.40798	0.408	0.22	138.8797	1	0.08837	0.08837	0.30285	0.40798	0.22	138.8797
1566.2	1454.516	0.29602	0.4041	0.404	0.221	143.8657	1	0.08814	0.08814	0.29602	0.4041	0.221	143.8657
1566.3	1454.604	0.29081	0.3996	0.4	0.22247	149.9653	1	0.08813	0.08813	0.29081	0.3996	0.22247	149.9653
1566.4	1454.692	0.28322	0.39331	0.393	0.22477	159.6318	1	0.08826	0.08826	0.28322	0.39331	0.22477	159.6318
1566.5	1454.78	0.27633	0.38519	0.385	0.22777	172.6168	1	0.08814	0.08814	0.27633	0.38519	0.22777	172.6168
1566.6	1454.869	0.27114	0.37842	0.378	0.23023	184.1665	1	0.08825	0.08825	0.27114	0.37842	0.23023	184.1665
1566.7	1454.957	0.26717	0.37359	0.374	0.23216	193.4867	1	0.08814	0.08814	0.26717	0.37359	0.23216	193.4867
1566.8	1455.045	0.26614	0.37085	0.371	0.23328	198.9735	1	0.08825	0.08825	0.26614	0.37085	0.23328	198.9735
1566.9	1455.133	0.26626	0.3693	0.369	0.23431	203.2231	1	0.08814	0.08814	0.26626	0.3693	0.23431	203.2231
1567	1455.221	0.26073	0.36636	0.366	0.23732	217.391	1	0.08813	0.08813	0.26073	0.36636	0.23732	217.391
1567.1	1455.31	0.25	0.36335	0.363	0.24131	239.4831	1	0.08838	0.08838	0.25	0.36335	0.24131	239.4831

	1567.2	1455.398	0.23802	0.36095	0.361	0.24582	268.3483	1	0.08814	0.08814	0.23802	0.36095	0.24582	268.3483	
	1567.3	1455.486	0.23001	0.36319	0.363	0.24772	281.537	1	0.08813	0.08813	0.23001	0.36319	0.24772	281.537	
	1567.4	1455.574	0.23058	0.36978	0.37	0.24607	267.8653	1	0.08826	0.08826	0.23058	0.36978	0.24607	267.8653	
	1567.5	1455.662	0.24097	0.38244	0.382	0.24003	226.6234	1	0.08813	0.08813	0.24097	0.38244	0.24003	226.6234	
	1567.6	1455.751	0.25461	0.39438	0.394	0.23402	192.5975	1	0.08826	0.08826	0.25461	0.39438	0.23402	192.5975	
	1567.7	1455.839	0.26478	0.40175	0.402	0.22891	170.5403	1	0.08826	0.08826	0.26478	0.40175	0.22891	170.5403	
	1567.8	1455.927	0.27188	0.40329	0.403	0.22503	158.2663	1	0.08813	0.08813	0.27188	0.40329	0.22503	158.2663	
	1567.9	1456.015	0.27753	0.40379	0.404	0.22089	148.0176	1	0.08814	0.08814	0.27753	0.40379	0.22089	148.0176	
	1568	1456.103	0.2738	0.39982	0.4	0.21934	148.0826	1	0.08825	0.08825	0.2738	0.39982	0.21934	148.0826	
	1568.1	1456.192	0.26025	0.39334	0.393	0.21998	156.3714	1	0.08826	0.08826	0.26025	0.39334	0.21998	156.3714	
	1568.2	1456.28	0.24087	0.3866	0.387	0.2221	170.819	1	0.08814	0.08814	0.24087	0.3866	0.2221	170.819	
	1568.3	1456.368	0.21857	0.3814	0.381	0.2253	190.8309	1	0.08813	0.08813	0.21857	0.3814	0.2253	190.8309	
	1568.4	1456.456	0.19881	0.38082	0.381	0.22919	212.8965	1	0.08826	0.08826	0.19881	0.38082	0.22919	212.8965	
	1568.5	1456.544	0.1894	0.38793	0.388	0.23203	224.2432	1	0.08813	0.08813	0.1894	0.38793	0.23203	224.2432	
	1568.6	1456.633	0.19472	0.4032	0.403	0.23213	212.9991	1	0.08826	0.08826	0.19472	0.4032	0.23213	212.9991	
	1568.7	1456.721	0.20709	0.42405	0.424	0.23109	192.223	1	0.08826	0.08826	0.20709	0.42405	0.23109	192.223	
	1568.8	1456.809	0.22583	0.45467	0.455	0.22768	160.6727	1	0.08813	0.08813	0.22583	0.45467	0.22768	160.6727	
	1568.9	1456.897	0.25575	0.49247	0.492	0.22235	124.3124	1	0.08813	0.08813	0.25575	0.49247	0.22235	124.3124	
	1569	1456.985	0.30053	0.54023	0.54	0.21304	85.40741	1	0.08826	0.08826	0.30053	0.54023	0.21304	85.40741	
	1569.1	1457.074	0.35612	0.59695	0.597	0.20146	54.91531	1	0.08826	0.08826	0.35612	0.59695	0.20146	54.91531	
	1569.2	1457.162	0.41568	0.66154	0.662	0.18837	34.18517	1	0.08813	0.08813	0.41568	0.66154	0.18837	34.18517	
TOPA-BASEA									10.31787	9.43628	0.34856	0.5111539	0.19694	100.2972	
	1569.3	1457.25	0.4718	0.7206	0.721	0.17704	22.66011	1	0.08814	0.08814	0.4718	0.7206	0.17704	22.66011	
	1569.4	1457.338	0.51486	0.89035	0.89	0.14572	2.82645	0	0.08825	0					
	1569.5	1457.426	0.53902	0.94038	0.94	0.13883	2.09273	0	0.08814	0					
	1569.6	1457.515	0.54042	0.98731	0.987	0.13325	1.71511	0	0.08826	0					
	1569.7	1457.603	0.55144	1.06609	1	0.12554	1.28261	0	0.08825	0					
	1569.8	1457.691	0.58895	1.20846	1	0.11384	0.77783	0	0.08814	0					
	1569.9	1457.779	0.64893	1.42178	1	0.10015	0.41241	0	0.08813	0					
	1570	1457.867	0.71772	1.69283	1	0.08719	0.22089	0	0.08826	0					
	1570.1	1457.956	0.78077	1.94449	1	0.07815	0.1404	0	0.08826	0					
	1570.2	1458.044	0.79825	2.0389	1	0.07588	0.12539	0	0.08813	0					
	1570.3	1458.132	0.73832	1.77567	1	0.08759	0.21519	0	0.08814	0					
	1570.4	1458.22	0.65082	1.47421	1	0.10542	0.49272	0	0.08825	0					
	1570.5	1458.308	0.59104	1.30372	1	0.11918	0.92457	0	0.08814	0					
	1570.6	1458.396	0.57464	1.26793	1	0.1232	1.10882	0	0.08825	0					
	1570.7	1458.485	0.59225	1.28808	1	0.12214	1.02209	0	0.08826	0					
	1570.8	1458.573	0.63326	1.34992	1	0.1169	0.77595	0	0.08814	0					
	1570.9	1458.661	0.66611	1.35722	1	0.11543	0.69647	0	0.08813	0					
	1571	1458.749	0.6583	1.31456	1	0.11746	0.76164	0	0.08826	0					
	1571.1	1458.838	0.62017	1.24519	1	0.1213	0.93614	0	0.08825	0					
	1571.2	1458.926	0.58449	1.22148	1	0.12029	0.97722	0	0.08814	0					
	1571.3	1459.014	0.56824	1.22903	1	0.11576	0.88749	0	0.08813	0					
	1571.4	1459.102	0.57751	1.28711	1	0.10629	0.64598	0	0.08826	0					
	1571.5	1459.19	0.59569	1.37852	1	0.09482	0.43486	0	0.08814	0					
	1571.6	1459.278	0.59593	1.46557	1	0.08487	0.34514	0	0.08825	0					
	1571.7	1459.367	0.564	1.48866	1	0.07905	0.39805	0	0.08826	0					
BASEA-EUM					0			0	2.20496	0.08814	0.4718	0.7206	0.17704	22.66011	
	1571.8	1459.455	0.51307	1.44178	1	0.07657	0.6294	0	0.08813	0					
	1571.9	1459.543	0.45453	1.37205	1	0.07485	1.18572	1	0.08814	0.08814	0.45453	1	0.07485	1.18572	
	1572	1459.631	0.39388	1.29497	1	0.07388	2.42671	1	0.08826	0.08826	0.39388	1	0.07388	2.42671	
	1572.1	1459.719	0.34399	1.3554	1	0.07141	4.46213	1	0.08825	0.08825	0.34399	1	0.07141	4.46213	
	1572.2	1459.808	0.31431	1.463	1	0.06664	6.43628	1	0.08814	0.08814	0.31431	1	0.06664	6.43628	
	1572.3	1459.896	0.30173	1.67458	1	0.06124	7.5184	1	0.08825	0.08825	0.30173	1	0.06124	7.5184	
	1572.4	1459.984	0.30128	1.8955	1	0.05912	7.55584	1	0.08814	0.08814	0.30128	1	0.05912	7.55584	

1572.5	1460.072	0.31322	2.0112	1	0.06194	6.51113	1	0.08813	0.08813	0.31322	1	0.06194	6.51113
1572.6	1460.16	0.33734	1.82357	1	0.07203	4.84811	1	0.08826	0.08826	0.33734	1	0.07203	4.84811
1572.7	1460.249	0.37778	1.6007	1	0.08615	3.02424	1	0.08814	0.08814	0.37778	1	0.08615	3.02424
1572.8	1460.337	0.42593	1.41198	1	0.10083	1.87949	1	0.08825	0.08825	0.42593	1	0.10083	1.87949
1572.9	1460.425	0.47891	1.30004	1	0.11173	1.32268	1	0.08814	0.08814	0.47891	1	0.11173	1.32268
1573	1460.513	0.52474	1.26091	1	0.11738	1.12132	0	0.08813	0				
1573.1	1460.601	0.56301	1.26364	1	0.11968	1.02215	0	0.08826	0				
1573.2	1460.69	0.59398	1.28724	1	0.12046	0.95945	0	0.08826	0				
1573.3	1460.778	0.61731	1.31191	1	0.12147	0.94694	0	0.08813	0				
1573.4	1460.866	0.62838	1.31778	1	0.12409	1.02673	0	0.08813	0				
1573.5	1460.954	0.62863	1.28217	1	0.12993	1.28833	0	0.08814	0				
1573.6	1461.042	0.61575	1.21687	1	0.13799	1.80066	0	0.08826	0				
1573.7	1461.13	0.5912	1.13884	1	0.14733	2.68375	0	0.08825	0				
1573.8	1461.219	0.56735	1.0628	1	0.15661	3.99015	0	0.08814	0				
1573.9	1461.307	0.5492	1.00137	1	0.16396	5.46216	0	0.08813	0				
1574	1461.395	0.54473	0.96638	0.966	0.16698	6.20044	0	0.08814	0				
1574.1	1461.483	0.53562	0.93796	0.938	0.16769	6.42831	0	0.08825	0				
1574.2	1461.571	0.51184	0.90291	0.903	0.16848	6.77512	0	0.08814	0				
1574.3	1461.659	0.47485	0.86796	0.868	0.16903	7.2385	1	0.08813	0.08813	0.47485	0.86796	0.16903	7.2385
1574.4	1461.748	0.43996	0.84204	0.842	0.16724	7.22079	1	0.08826	0.08826	0.43996	0.84204	0.16724	7.22079
1574.5	1461.836	0.41743	0.82991	0.83	0.16319	6.69281	1	0.08814	0.08814	0.41743	0.82991	0.16319	6.69281
1574.6	1461.924	0.41821	0.8498	0.85	0.15631	5.39129	1	0.08825	0.08825	0.41821	0.8498	0.15631	5.39129
1574.7	1462.012	0.43931	0.90294	0.903	0.14708	3.77385	1	0.08814	0.08814	0.43931	0.90294	0.14708	3.77385
1574.8	1462.1	0.4776	0.98636	0.986	0.13586	2.31918	1	0.08813	0.08813	0.4776	0.98636	0.13586	2.31918
1574.9	1462.188	0.50695	1.0616	1	0.12903	1.68026	0	0.08814	0				
1575	1462.277	0.51586	1.11455	1	0.12718	1.53414	0	0.08813	0				
1575.1	1462.365	0.50867	1.11818	1	0.1304	1.73746	0	0.08826	0				
1575.2	1462.453	0.49155	1.07678	1	0.13601	2.19861	1	0.08813	0.08813	0.49155	1	0.13601	2.19861
1575.3	1462.541	0.47321	0.99603	0.996	0.14303	2.91914	1	0.08814	0.08814	0.47321	0.99603	0.14303	2.91914
1575.4	1462.629	0.45115	0.89914	0.899	0.14736	3.62113	1	0.08813	0.08813	0.45115	0.89914	0.14736	3.62113
1575.5	1462.717	0.4325	0.8076	0.808	0.14415	3.59623	1	0.08814	0.08814	0.4325	0.8076	0.14415	3.59623
1575.6	1462.806	0.41756	0.76013	0.76	0.13011	2.90134	1	0.08813	0.08813	0.41756	0.76013	0.13011	2.90134
1575.7	1462.894	0.40074	0.77078	0.771	0.10944	2.61123	1	0.08814	0.08814	0.40074	0.77078	0.10944	2.61123
1575.8	1462.982	0.37209	0.87555	0.876	0.08825	3.25362	1	0.08813	0.08813	0.37209	0.87555	0.08825	3.25362
1575.9	1463.07	0.34528	1.20231	1	0.07029	4.38668	1	0.08814	0.08814	0.34528	1	0.07029	4.38668
1576	1463.158	0.33699	1.62824	1	0.0567	4.82303	1	0.08813	0.08813	0.33699	1	0.0567	4.82303
1576.1	1463.246	0.35062	2.11913	1	0.05047	4.05539	1	0.08826	0.08826	0.35062	1	0.05047	4.05539
1576.2	1463.334	0.37419	2.15891	1	0.05838	3.03446	1	0.08813	0.08813	0.37419	1	0.05838	3.03446
1576.3	1463.423	0.39743	1.88567	1	0.07738	2.34158	1	0.08814	0.08814	0.39743	1	0.07738	2.34158
1576.4	1463.511	0.42536	1.59755	1	0.10042	1.88496	1	0.08813	0.08813	0.42536	1	0.10042	1.88496
1576.5	1463.599	0.45367	1.36424	1	0.1214	1.89782	1	0.08801	0.08801	0.45367	1	0.1214	1.89782
1576.6	1463.687	0.48191	1.22475	1	0.13769	2.40154	1	0.08826	0.08826	0.48191	1	0.13769	2.40154
1576.7	1463.775	0.51137	1.13911	1	0.14704	2.98656	0	0.08814	0				
1576.8	1463.863	0.53736	1.07901	1	0.14987	3.1609	0	0.08813	0				
1576.9	1463.951	0.5504	1.03548	1	0.1475	2.83139	0	0.08814	0				
1577	1464.039	0.53398	0.98841	0.988	0.1433	2.48596	0	0.08801	0				
1577.1	1464.128	0.48821	0.93	0.93	0.13869	2.41594	1	0.08826	0.08826	0.48821	0.93	0.13869	2.41594
1577.2	1464.216	0.4465	0.89193	0.892	0.1309	2.41425	1	0.08813	0.08813	0.4465	0.89193	0.1309	2.41425
1577.3	1464.304	0.43291	0.92766	0.928	0.11586	2.05302	1	0.08801	0.08801	0.43291	0.92766	0.11586	2.05302
1577.4	1464.392	0.44225	1.05254	1	0.09646	1.53331	1	0.08814	0.08814	0.44225	1	0.09646	1.53331
1577.5	1464.48	0.45669	1.27063	1	0.07807	1.17273	1	0.08813	0.08813	0.45669	1	0.07807	1.17273
1577.6	1464.568	0.46497	1.52636	1	0.06619	1.01879	1	0.08826	0.08826	0.46497	1	0.06619	1.01879
1577.7	1464.656	0.4672	1.75105	1	0.06085	0.97736	1	0.08801	0.08801	0.4672	1	0.06085	0.97736
1577.8	1464.745	0.45587	1.77891	1	0.06438	1.12867	1	0.08814	0.08814	0.45587	1	0.06438	1.12867
1577.9	1464.833	0.44463	1.72127	1	0.07225	1.31835	1	0.08813	0.08813	0.44463	1	0.07225	1.31835

1578	1464.921	0.45508	1.65291	1	0.0817	1.21519	1	0.08801	0.08801	0.45508	1	0.0817	1.21519
1578.1	1465.009	0.48189	1.58909	1	0.09111	0.97958	1	0.08826	0.08826	0.48189	1	0.09111	0.97958
1578.2	1465.097	0.50508	1.46984	1	0.10354	0.94036	0	0.08801	0				
1578.3	1465.185	0.51952	1.33177	1	0.11794	1.16843	0	0.08814	0				
1578.4	1465.273	0.53427	1.21097	1	0.13204	1.67532	0	0.08813	0				
1578.5	1465.361	0.54935	1.12056	1	0.14336	2.42178	0	0.08802	0				
1578.6	1465.449	0.56474	1.05917	1	0.1514	3.24168	0	0.08825	0				
1578.7	1465.537	0.57472	1.03251	1	0.15583	3.84186	0	0.08802	0				
1578.8	1465.626	0.58217	1.03365	1	0.15735	4.06733	0	0.08813	0				
1578.9	1465.714	0.57114	1.03287	1	0.15962	4.49864	0	0.08801	0				
1579	1465.802	0.53608	1.01047	1	0.16514	5.79225	0	0.08814	0				
1579.1	1465.89	0.499	0.97854	0.979	0.17207	7.92323	1	0.08813	0.08813	0.499	0.97854	0.17207	7.92323
1579.2	1465.978	0.47056	0.93737	0.937	0.17817	10.40754	1	0.08814	0.08814	0.47056	0.93737	0.17817	10.40754
1579.3	1466.066	0.44583	0.87255	0.873	0.18317	13.04614	1	0.08801	0.08801	0.44583	0.87255	0.18317	13.04614
1579.4	1466.154	0.41522	0.79277	0.793	0.18705	15.79695	1	0.08813	0.08813	0.41522	0.79277	0.18705	15.79695
1579.5	1466.242	0.39067	0.73147	0.731	0.18503	15.26307	1	0.08802	0.08802	0.39067	0.73147	0.18503	15.26307
1579.6	1466.33	0.37408	0.69696	0.697	0.17562	11.51442	1	0.08825	0.08825	0.37408	0.69696	0.17562	11.51442
1579.7	1466.418	0.36533	0.71339	0.713	0.15752	7.21707	1	0.08802	0.08802	0.36533	0.71339	0.15752	7.21707
1579.8	1466.506	0.3656	0.75647	0.756	0.13288	4.65408	1	0.08801	0.08801	0.3656	0.75647	0.13288	4.65408
1579.9	1466.595	0.37882	0.90956	0.91	0.10379	3.18762	1	0.08813	0.08813	0.37882	0.90956	0.10379	3.18762
1580	1466.683	0.38815	1.16864	1	0.08058	2.63626	1	0.08802	0.08802	0.38815	1	0.08058	2.63626
1580.1	1466.771	0.37882	1.39276	1	0.07017	2.89754	1	0.08825	0.08825	0.37882	1	0.07017	2.89754
1580.2	1466.859	0.36491	1.46156	1	0.07204	3.44815	1	0.08802	0.08802	0.36491	1	0.07204	3.44815
1580.3	1466.947	0.36613	1.43875	1	0.08187	3.44719	1	0.08801	0.08801	0.36613	1	0.08187	3.44719
1580.4	1467.035	0.38419	1.33193	1	0.09841	2.92484	1	0.08813	0.08813	0.38419	1	0.09841	2.92484
1580.5	1467.123	0.40574	1.1845	1	0.11858	2.71458	1	0.08802	0.08802	0.40574	1	0.11858	2.71458
1580.6	1467.211	0.42361	1.00426	1	0.13887	3.32083	1	0.08813	0.08813	0.42361	1	0.13887	3.32083
1580.7	1467.299	0.42975	0.89891	0.899	0.15881	5.60626	1	0.08814	0.08814	0.42975	0.89891	0.15881	5.60626
1580.8	1467.387	0.41962	0.80984	0.81	0.17825	11.24109	1	0.08801	0.08801	0.41962	0.80984	0.17825	11.24109
1580.9	1467.475	0.3967	0.73407	0.734	0.19684	23.70599	1	0.08801	0.08801	0.3967	0.73407	0.19684	23.70599
1581	1467.563	0.37652	0.68896	0.689	0.20942	39.99053	1	0.08801	0.08801	0.37652	0.68896	0.20942	39.99053
1581.1	1467.652	0.36928	0.67493	0.675	0.21399	48.41214	1	0.08826	0.08826	0.36928	0.67493	0.21399	48.41214
1581.2	1467.74	0.36892	0.6792	0.679	0.21325	47.00191	1	0.08801	0.08801	0.36892	0.6792	0.21325	47.00191
1581.3	1467.828	0.36195	0.6838	0.684	0.21194	44.86147	1	0.08802	0.08802	0.36195	0.6838	0.21194	44.86147
1581.4	1467.916	0.34705	0.68214	0.682	0.21126	44.37449	1	0.08801	0.08801	0.34705	0.68214	0.21126	44.37449
1581.5	1468.004	0.32898	0.68235	0.682	0.20949	42.48896	1	0.08813	0.08813	0.32898	0.68235	0.20949	42.48896
1581.6	1468.092	0.32097	0.69845	0.698	0.20331	34.28287	1	0.08814	0.08814	0.32097	0.69845	0.20331	34.28287
1581.7	1468.18	0.33005	0.73954	0.74	0.19109	21.92303	1	0.08801	0.08801	0.33005	0.73954	0.19109	21.92303
1581.8	1468.268	0.35762	0.80311	0.803	0.17588	12.30168	1	0.08801	0.08801	0.35762	0.80311	0.17588	12.30168
1581.9	1468.356	0.39844	0.88886	0.889	0.16061	6.63338	1	0.08802	0.08802	0.39844	0.88886	0.16061	6.63338
1582	1468.444	0.43717	0.95756	0.958	0.15154	4.33716	1	0.08801	0.08801	0.43717	0.95756	0.15154	4.33716
1582.1	1468.532	0.45932	0.96517	0.965	0.15151	4.00466	1	0.08813	0.08813	0.45932	0.96517	0.15151	4.00466
1582.2	1468.62	0.46154	0.90795	0.908	0.16033	5.37448	1	0.08814	0.08814	0.46154	0.90795	0.16033	5.37448
1582.3	1468.708	0.44658	0.82922	0.829	0.17233	8.58578	1	0.08801	0.08801	0.44658	0.82922	0.17233	8.58578
1582.4	1468.796	0.41951	0.7482	0.748	0.18386	13.88625	1	0.08801	0.08801	0.41951	0.7482	0.18386	13.88625
1582.5	1468.884	0.39862	0.6964	0.696	0.1883	16.99017	1	0.08802	0.08802	0.39862	0.6964	0.1883	16.99017
1582.6	1468.972	0.39133	0.68726	0.687	0.18412	14.74359	1	0.08813	0.08813	0.39133	0.68726	0.18412	14.74359
1582.7	1469.06	0.40304	0.73321	0.733	0.1704	8.86735	1	0.08801	0.08801	0.40304	0.73321	0.1704	8.86735
1582.8	1469.148	0.4233	0.83339	0.833	0.15096	4.52063	1	0.08802	0.08802	0.4233	0.83339	0.15096	4.52063
1582.9	1469.236	0.44539	0.99237	0.992	0.13028	2.39873	1	0.08801	0.08801	0.44539	0.99237	0.13028	2.39873
1583	1469.324	0.45667	1.16303	1	0.11677	1.71002	1	0.08801	0.08801	0.45667	1	0.11677	1.71002
1583.1	1469.413	0.45064	1.25533	1	0.11448	1.73069	1	0.08814	0.08814	0.45064	1	0.11448	1.73069
1583.2	1469.501	0.4307	1.21749	1	0.12373	2.35185	1	0.08801	0.08801	0.4307	1	0.12373	2.35185
1583.3	1469.589	0.41531	1.13555	1	0.138	3.43375	1	0.08801	0.08801	0.41531	1	0.138	3.43375
1583.4	1469.677	0.42556	1.06217	1	0.15264	4.69609	1	0.08802	0.08802	0.42556	1	0.15264	4.69609

1583.5	1469.765	0.4662	1.02884	1	0.16054	5.35653	1	0.08789	0.08789	0.4662	1	0.16054	5.35653
1583.6	1469.853	0.52429	1.01285	1	0.1635	5.47972	0	0.08813	0				
1583.7	1469.941	0.56993	1.01025	1	0.16369	5.32719	0	0.08801	0				
1583.8	1470.029	0.58664	0.99788	0.998	0.16539	5.66759	0	0.08802	0				
1583.9	1470.117	0.56791	0.97572	0.976	0.16893	6.63112	0	0.08801	0				
1584	1470.205	0.53459	0.9504	0.95	0.17297	7.99322	0	0.08789	0				
1584.1	1470.293	0.51299	0.93215	0.932	0.17418	8.52629	0	0.08813	0				
1584.2	1470.381	0.51341	0.9238	0.924	0.17135	7.59603	0	0.08802	0				
1584.3	1470.469	0.51996	0.92206	0.922	0.16611	6.11047	0	0.08789	0				
1584.4	1470.557	0.50564	0.90346	0.903	0.1628	5.44798	0	0.08801	0				
1584.5	1470.645	0.46632	0.85908	0.859	0.1628	5.81356	1	0.08801	0.08801	0.46632	0.85908	0.1628	5.81356
1584.6	1470.733	0.4112	0.80593	0.806	0.16529	7.30939	1	0.08802	0.08802	0.4112	0.80593	0.16529	7.30939
1584.7	1470.821	0.36077	0.78385	0.784	0.16766	9.56843	1	0.08801	0.08801	0.36077	0.78385	0.16766	9.56843
1584.8	1470.909	0.33063	0.77197	0.772	0.16759	11.18891	1	0.08789	0.08789	0.33063	0.77197	0.16759	11.18891
1584.9	1470.997	0.32248	0.7792	0.779	0.16521	11.16088	1	0.08801	0.08801	0.32248	0.7792	0.16521	11.16088
1585	1471.084	0.33097	0.80833	0.808	0.16111	9.68985	1	0.08789	0.08789	0.33097	0.80833	0.16111	9.68985
1585.1	1471.173	0.34224	0.85838	0.858	0.15636	8.15877	1	0.08814	0.08814	0.34224	0.85838	0.15636	8.15877
1585.2	1471.261	0.34422	0.90079	0.901	0.1524	7.46501	1	0.08789	0.08789	0.34422	0.90079	0.1524	7.46501
1585.3	1471.348	0.33767	0.94911	0.949	0.14995	7.52687	1	0.08789	0.08789	0.33767	0.94911	0.14995	7.52687
1585.4	1471.436	0.34274	1.01451	1	0.14611	6.8032	1	0.08801	0.08801	0.34274	1	0.14611	6.8032
1585.5	1471.524	0.36522	1.0912	1	0.14148	5.27291	1	0.08789	0.08789	0.36522	1	0.14148	5.27291
1585.6	1471.612	0.3987	1.13799	1	0.13922	3.93889	1	0.08814	0.08814	0.3987	1	0.13922	3.93889
1585.7	1471.7	0.43609	1.14647	1	0.1398	3.1588	1	0.08789	0.08789	0.43609	1	0.1398	3.1588
1585.8	1471.788	0.47822	1.13645	1	0.14137	2.72279	1	0.08789	0.08789	0.47822	1	0.14137	2.72279
1585.9	1471.876	0.50894	1.11484	1	0.14302	2.60792	0	0.08801	0				
1586	1471.964	0.51297	1.07156	1	0.14658	2.92744	0	0.08789	0				
1586.1	1472.052	0.49927	1.04136	1	0.14978	3.38515	1	0.08801	0.08801	0.49927	1	0.14978	3.38515
1586.2	1472.14	0.48084	1.02863	1	0.15279	3.93286	1	0.08789	0.08789	0.48084	1	0.15279	3.93286
1586.3	1472.228	0.45597	1.00362	1	0.15809	5.03802	1	0.0879	0.0879	0.45597	1	0.15809	5.03802
1586.4	1472.316	0.42533	0.94953	0.95	0.16781	7.6335	1	0.08801	0.08801	0.42533	0.94953	0.16781	7.6335
1586.5	1472.404	0.39964	0.88804	0.888	0.17809	11.65673	1	0.08789	0.08789	0.39964	0.88804	0.17809	11.65673
1586.6	1472.492	0.3735	0.82891	0.829	0.18529	15.99721	1	0.08801	0.08801	0.3735	0.82891	0.18529	15.99721
1586.7	1472.58	0.34316	0.7777	0.778	0.18702	18.4194	1	0.08789	0.08789	0.34316	0.7777	0.18702	18.4194
1586.8	1472.668	0.31056	0.73896	0.739	0.18169	17.77788	1	0.08789	0.08789	0.31056	0.73896	0.18169	17.77788
1586.9	1472.755	0.28451	0.7168	0.717	0.16896	15.6583	1	0.08789	0.08789	0.28451	0.7168	0.16896	15.6583
1587	1472.843	0.26857	0.72227	0.722	0.1499	14.13583	1	0.08789	0.08789	0.26857	0.72227	0.1499	14.13583
1587.1	1472.931	0.26193	0.76189	0.762	0.12831	13.43211	1	0.08802	0.08802	0.26193	0.76189	0.12831	13.43211
1587.2	1473.019	0.25993	0.82054	0.821	0.10806	13.11004	1	0.08789	0.08789	0.25993	0.82054	0.10806	13.11004
1587.3	1473.107	0.25744	0.90135	0.901	0.09242	13.29333	1	0.08789	0.08789	0.25744	0.90135	0.09242	13.29333
1587.4	1473.195	0.25708	1.02147	1	0.08102	13.26407	1	0.08789	0.08789	0.25708	1	0.08102	13.26407
1587.5	1473.283	0.26002	1.16518	1	0.07409	12.74802	1	0.08789	0.08789	0.26002	1	0.07409	12.74802
1587.6	1473.371	0.27076	1.31087	1	0.07072	11.1269	1	0.08801	0.08801	0.27076	1	0.07072	11.1269
1587.7	1473.459	0.2891	1.4046	1	0.07155	8.8446	1	0.08789	0.08789	0.2891	1	0.07155	8.8446
1587.8	1473.547	0.31193	1.44381	1	0.07639	6.67032	1	0.08789	0.08789	0.31193	1	0.07639	6.67032
1587.9	1473.635	0.32591	-999	-999			0	0.08789	0				
1588	1473.722	0.32607	-999	-999			0	0.08777	0				
1588.1	1473.81	0.32673	-999	-999			0	0.08801	0				
1588.2	1473.898	0.33652	-999	-999			0	0.0879	0				
1588.3	1473.986	0.35485	-999	-999			0	0.08789	0				
1588.4	1474.074	0.37374	-999	-999			0	0.08776	0				
1588.5	1474.162	0.39215	-999	-999			0	0.0879	0				
1588.6	1474.25	0.40945	-999	-999			0	0.08801	0				
1588.7	1474.338	0.42789	-999	-999			0	0.08777	0				
1588.8	1474.426	0.44076	-999	-999			0	0.08789	0				
1588.9	1474.513	0.43903	-999	-999			0	0.08789	0				

1589	1474.601	0.41684	-999	-999	0	0.08777	0
1589.1	1474.689	0.38298	-999	-999	0	0.08801	0
1589.2	1474.777	0.35427	-999	-999	0	0.08777	0
1589.3	1474.865	0.34244	-999	-999	0	0.08789	0
1589.4	1474.953	0.35865	-999	-999	0	0.08777	0
1589.5	1475.041	0.40143	-999	-999	0	0.08789	0
1589.6	1475.128	0.46161	-999	-999	0	0.08789	0
1589.7	1475.216	0.51769	-999	-999	0	0.08789	0
1589.8	1475.304	0.55709	-999	-999	0	0.08777	0
1589.9	1475.392	0.58016	-999	-999	0	0.08789	0
1590	1475.48	0.58424	-999	-999	0	0.08777	0
1590.1	1475.568	0.56244	-999	-999	0	0.08789	0
1590.2	1475.656	0.5105	-999	-999	0	0.08789	0
1590.3	1475.743	0.44763	-999	-999	0	0.08777	0
1590.4	1475.831	0.39652	-999	-999	0	0.08776	0
1590.5	1475.919	0.37142	-999	-999	0	0.08777	0
1590.6	1476.007	0.37231	-999	-999	0	0.08802	0
1590.7	1476.095	0.39269	-999	-999	0	0.08776	0
1590.8	1476.182	0.41676	-999	-999	0	0.08777	0
1590.9	1476.27	0.42453	-999	-999	0	0.08777	0
1591	1476.358	0.41525	-999	-999	0	0.08777	0
1591.1	1476.446	0.39215	-999	-999	0	0.08789	0
1591.2	1476.534	0.36488	-999	-999	0	0.08777	0
1591.3	1476.621	0.35252	-999	-999	0	0.08789	0
1591.4	1476.709	0.36995	-999	-999	0	0.08777	0
1591.5	1476.797	0.41011	-999	-999	0	0.08777	0
1591.6	1476.885	0.45415	-999	-999	0	0.08789	0
1591.7	1476.973	0.4914	-999	-999	0	0.08777	0
1591.8	1477.06	0.5226	-999	-999	0	0.08776	0
1591.9	1477.148	0.52923	-999	-999	0	0.08765	0
1592	1477.236	0.50866	-999	-999	0	0.08777	0
1592.1	1477.324	0.47786	-999	-999	0	0.08789	0
1592.2	1477.412	0.45594	-999	-999	0	0.08777	0
1592.3	1477.499	0.44584	-999	-999	0	0.08777	0
1592.4	1477.587	0.45017	-999	-999	0	0.08777	0
1592.5	1477.675	0.46681	-999	-999	0	0.08776	0
1592.6	1477.763	0.47786	-999	-999	0	0.08777	0
1592.7	1477.85	0.47436	-999	-999	0	0.08777	0
1592.8	1477.938	0.45236	-999	-999	0	0.08777	0
1592.9	1478.026	0.42187	-999	-999	0	0.08777	0
1593	1478.114	0.38876	-999	-999	0	0.08765	0
1593.1	1478.201	0.36639	-999	-999	0	0.08789	0
1593.2	1478.289	0.35952	-999	-999	0	0.08764	0
1593.3	1478.377	0.36096	-999	-999	0	0.08777	0
1593.4	1478.465	0.36292	-999	-999	0	0.08777	0
1593.5	1478.552	0.36761	-999	-999	0	0.08765	0
1593.6	1478.64	0.38412	-999	-999	0	0.08789	0
1593.7	1478.728	0.40588	-999	-999	0	0.08764	0
1593.8	1478.816	0.42756	-999	-999	0	0.08777	0
1593.9	1478.903	0.44949	-999	-999	0	0.08765	0
1594	1478.991	0.46489	-999	-999	0	0.08777	0
1594.1	1479.079	0.46919	-999	-999	0	0.08777	0
1594.2	1479.167	0.46595	-999	-999	0	0.08776	0
1594.3	1479.254	0.46899	-999	-999	0	0.08765	0
1594.4	1479.342	0.48585	-999	-999	0	0.08765	0

1594.5	1479.43	0.5105	-999	-999	0	0.08777	0
1594.6	1479.517	0.52768	-999	-999	0	0.08776	0
1594.7	1479.605	0.52791	-999	-999	0	0.08765	0
1594.8	1479.693	0.51221	-999	-999	0	0.08777	0
1594.9	1479.78	0.4871	-999	-999	0	0.08765	0
1595	1479.868	0.45531	-999	-999	0	0.08764	0
1595.1	1479.956	0.43286	-999	-999	0	0.08777	0
1595.2	1480.043	0.43159	-999	-999	0	0.08765	0
1595.3	1480.131	0.43786	-999	-999	0	0.08777	0
1595.4	1480.219	0.43054	-999	-999	0	0.08764	0
1595.5	1480.307	0.43256	-999	-999	0	0.08765	0
1595.6	1480.394	0.45936	-999	-999	0	0.08777	0
1595.7	1480.482	0.49028	-999	-999	0	0.08764	0
1595.8	1480.57	0.50279	-999	-999	0	0.08765	0
1595.9	1480.657	0.50459	-999	-999	0	0.08765	0
1596	1480.745	0.4991	-999	-999	0	0.08764	0
1596.1	1480.833	0.46675	-999	-999	0	0.08777	0
1596.2	1480.92	0.42885	-999	-999	0	0.08765	0
1596.3	1481.008	0.41693	-999	-999	0	0.08764	0
1596.4	1481.096	0.43459	-999	-999	0	0.08765	0
1596.5	1481.183	0.46173	-999	-999	0	0.08765	0
1596.6	1481.271	0.49126	-999	-999	0	0.08764	0
1596.7	1481.359	0.5201	-999	-999	0	0.08765	0
1596.8	1481.446	0.53332	-999	-999	0	0.08765	0
1596.9	1481.534	0.53266	-999	-999	0	0.08764	0
1597	1481.621	0.53421	-999	-999	0	0.08765	0
1597.1	1481.709	0.55225	-999	-999	0	0.08765	0
1597.2	1481.797	0.58355	-999	-999	0	0.08764	0
1597.3	1481.884	0.62283	-999	-999	0	0.08765	0
1597.4	1481.972	0.64827	-999	-999	0	0.08765	0
1597.5	1482.06	0.64567	-999	-999	0	0.08752	0
1597.6	1482.147	0.61529	-999	-999	0	0.08777	0
1597.7	1482.235	0.57902	-999	-999	0	0.08752	0
1597.8	1482.323	0.5589	-999	-999	0	0.08765	0
1597.9	1482.41	0.564	-999	-999	0	0.08765	0
1598	1482.498	0.58044	-999	-999	0	0.08752	0
1598.1	1482.585	0.58738	-999	-999	0	0.08777	0
1598.2	1482.673	0.57382	-999	-999	0	0.08752	0
1598.3	1482.761	0.5446	-999	-999	0	0.08765	0
1598.4	1482.848	0.50347	-999	-999	0	0.08752	0
1598.5	1482.936	0.45977	-999	-999	0	0.08765	0
1598.6	1483.023	0.43545	-999	-999	0	0.08765	0
1598.7	1483.111	0.42911	-999	-999	0	0.08752	0
1598.8	1483.199	0.4263	-999	-999	0	0.08765	0
1598.9	1483.286	0.41783	-999	-999	0	0.08752	0
1599	1483.374	0.41054	-999	-999	0	0.08753	0
1599.1	1483.461	0.39936	-999	-999	0	0.08777	0
1599.2	1483.549	0.38338	-999	-999	0	0.08752	0
1599.3	1483.636	0.36624	-999	-999	0	0.08752	0
1599.4	1483.724	0.36281	-999	-999	0	0.08753	0
1599.5	1483.812	0.37183	-999	-999	0	0.08765	0
1599.6	1483.899	0.3901	-999	-999	0	0.08764	0
1599.7	1483.987	0.41859	-999	-999	0	0.08753	0
1599.8	1484.074	0.44329	-999	-999	0	0.08752	0
1599.9	1484.162	0.44641	-999	-999	0	0.08753	0

| 1600 | 1484.249 | 0.42029 | -999 | -999 | | | 0 | 0.08752 | 0 | | | | |