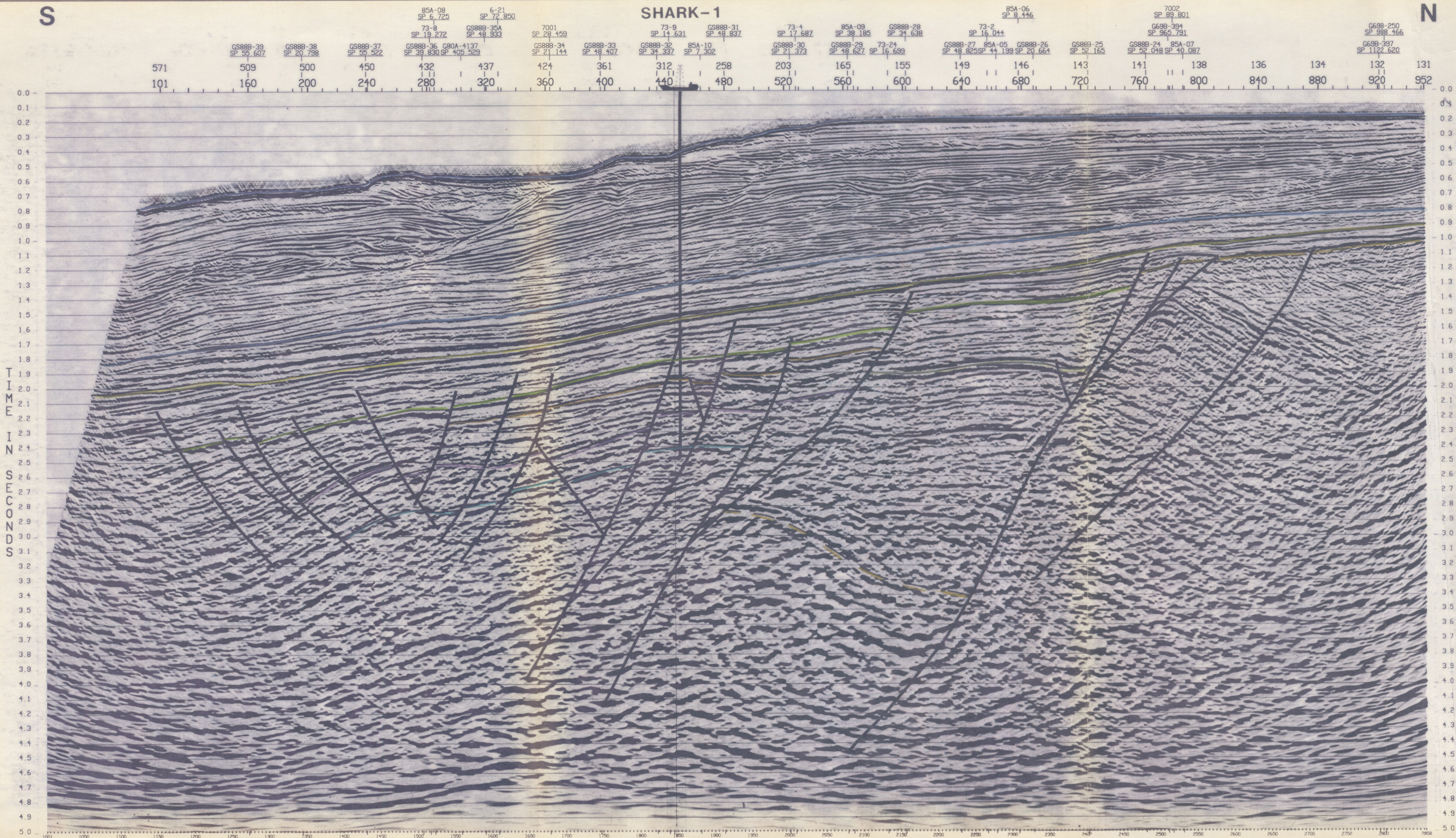


S

N

# SHARK-1



85A-08 SP 6 725    6-21 SP 72 850  
 73-8 GS88B-35A SP 19 272 SP 48 933    7001 SP 28 159  
 GS88B-39 SP 55 607    GS88B-38 SP 20 798    GS88B-37 SP 55 522    GS88B-36 SP 39 830 SP 405 929    GS88B-4137 SP 405 929    GS88B-34 SP 21 144    GS88B-33 SP 49 407    GS88B-32 SP 34 337    85A-10 SP 7 302    GS88B-31 SP 48 837    73-4 SP 17 687    85A-09 SP 38 185    GS88B-28 SP 34 638    73-2 SP 16 044    73-2 SP 16 044    GS88B-27 SP 48 825 SP 44 139 SP 20 664    GS88B-26 SP 52 165    GS88B-25 SP 52 165    7002 SP 89 801    G698-394 SP 965 791    85A-07 SP 52 048 SP 40 087    G698-250 SP 988 166    G698-397 SP 1122 620

571    509    500    450    432    437    424    361    312    258    203    165    155    149    146    143    141    138    136    134    132    131

101    160    200    240    280    320    360    400    440    480    520    560    600    640    680    720    760    800    840    880    920    952

- SEA FLOOR
- BASE GIPPSLAND LIMESTONE
- TOP LATROBE GROUP
- TOP GOLDEN BEACH GROUP
- INTRA GOLDEN BEACH GROUP MARKERS
- TOP STRZELECKI GROUP

DEPT. NAT. RES & ENV  
 PE905006

SHELL-AUSTRALIA E.&P. OIL AND GAS  
 GIPPSLAND BASIN  
**INTERPRETED MIGRATED SEISMIC LINE**  
**GS88B-100**

Author: EXO	Date: APRIL 1989	FIG. 5
Report No.: SDA 937	Drawing No.: 25092	